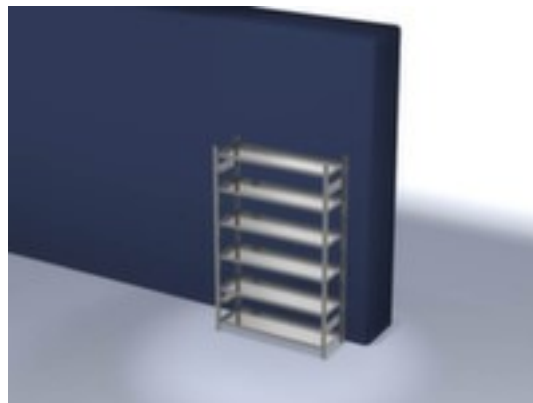


hofs

Wannenbodenregal

Grundfeld, Höhe x Breite x Tiefe 2000 x 1360 x 435 mm, Fachlast 200 kg, 5 Ebene(n) mit Wannenboden, Nutzung einseitig, Ständer mit korrosionsschützender Zinkbeschichtung, Ebenen mit korrosionsschützender Zinkbeschichtung

Artikelnummer: 865319



hofs Wannenboden-Regal

Grundregal

Wannenbodenregal




- Grundfeld
- Geeignet für Lager und Werkstatt
- Geeignet für Gefahrstoffe und Kleingebinde
- Stecksystem
- Höhe x Breite x Tiefe 2000 x 1360 x 435 mm
- Feldlast 1200 kg
- Fachlast 200 kg
- Fach Breite x Tiefe 1300 x 400 mm
- 5 Ebene(n) mit Wannenboden
- Ebenen mit Aufkantung und Sicherheitsfalzung

- Nutzung einseitig
- Hohe Stabilität durch Aussteifungstraversen
- Konstruktion aus Stahl
- Ständer mit korrosionsschützender Zinkbeschichtung
- Ebenen mit korrosionsschützender Zinkbeschichtung
- Lieferumfang: Grundregal mit 2 Ständerrahmen, Aussteifungstraversen und Ebenen gem. Angebot
- 5 Jahre Garantie
- Die angegebenen Fachlasten gelten bei gleichmäßiger Lastverteilung
- Zusätzliche Böden/Ebenen sind als Zubehör erhältlich und bis zur max. Feldlast erweiterbar
- Sicherheit bzgl. Material, Konstruktion und Statik im betrieblichen Einsatz durch Gütezeichen RAL-RG 614/1 (H44) bestätigt

Technische Details

Möbeltyp	Regal	Böden / Ebenen Ausstattung	Aufkantung und Sicherheitsfalzung
Gefahrstoff-Lagertyp	Regal	Fachlast	200 kg
Regaltyp	Wannenbodenregal	Feldlast	1200 kg
Regalsystem	Stecksystem	Fachbreite	1300 mm
Regalfeld	Grundfeld	Fachtiefe	400 mm
geeignet für (Branche/Bereich)	Lager und Werkstatt	Nutzung	einseitig
geeignet für (Produkt/Material)	Gefahrstoffe, Kleingebinde	Stabilität / Aussteifung / Verst	Aussteifungstraversen
Material	Stahl	Oberfläche Boden	verzinkt
Höhe	2000 mm	Oberfläche Ständer	verzinkt
Breite	1360 mm	Farbe Ausführung	verzinkt
Tiefe	435 mm	Lieferumfang	Grundregal mit 2 Ständerrahmen, Aussteifungstraversen und Ebenen gem. Angebot
Böden- / Ebenentyp	Wannenboden	Garantie	5 Jahre
Böden / Ebenen Anzahl	5 Stück	Gewicht	53,41 kg

Zubehör

865341		Wannenbodenregal, Anbaufeld, Höhe x Breite x Tiefe 2000 x 1310 x 435 mm, Fachlast 200 kg, 5 Ebene(n) mit Wannenboden, Nutzung einseitig, Ständer mit korrosionsschützender Zinkbeschichtung, Ebenen mit korrosionsschützender Zinkbeschichtung
865523		Wannenboden für Wannenbodenregal, Breite x Tiefe 1300 x 400 mm, Für eine Fachlast von 200 kg, Ausgestattet mit Aufkantung und Sicherheitsfalzung, Aus Stahl mit korrosionsschützender Zinkbeschichtung
868292		Pfosten für Grundregal, Aus Stahl mit strapazierfähiger Kunststoffbeschichtung in RAL5010 Enzianblau, Aufpreis! Artikel nur zusammen mit Hauptprodukt bestellbar/lieferbar

Dazu passt auch ...

139145		Reifenkarre, Traglast 200 kg, Für Reifen Ø 540 - 820 mm, manuell, Gestell mit schlag- und kratzfester Pulverbeschichtung in RAL5010 Enzianblau, Räder mit Vollgummi-Bereifung auf Kunststoff-Felge
139153		Reifenwagen, für 8 Reifen (Breite 275 mm) Reifen mit einem Ø von 540 - 820 mm, Traglast 300 kg, 2 Etagen, Reifenträger durch Verschraubung in der Breite verstellbar, Höhe x Länge x Breite 1430 x 780 x 1205 mm, Rahmen mit schlag- und kratzfester Pulverbeschichtung in RAL5010 Enzianblau, 2 Lenk- und 2 Bockrollen, Räder mit TPE-Bereifung
201012		Auffangschale, Auffangvolumen 20 l, Höhe x Länge x Breite 105 x 690 x 440 mm, 4 Kammern mit je 1 Ausgusskante, aus Polyethylen in schwarz
504734		Werkstatt-Hocker, Sitz Höhe 420 - 545 mm, Sitz aus PU-Schaum in schwarz, Tellerfuß mit Ablagekästen für Werkzeuge und Kleinteile für festen Stand, Gestell aus Kunststoff in schwarz, Gestell mit Rollen
532403		Werkzeugwagen - bestückt, Höhe x Breite x Tiefe 950 x 610 x 450 mm, 6 Schubladen, Verschließbar mit Zylinderschloss, Korpus mit Lackierung in RAL3020 Verkehrsrot, Front mit Lackierung in RAL7016 Anthrazitgrau