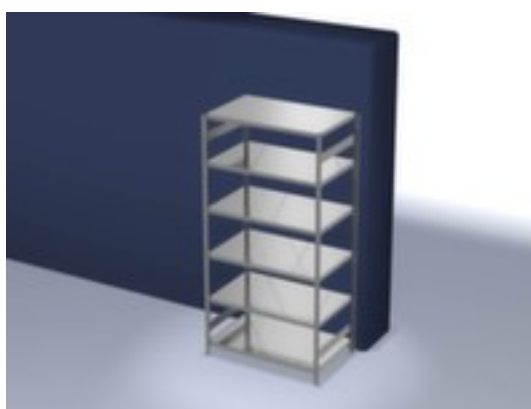


hofs

rayonnage modulaire - rayonnage départ

hauteur x largeur x profondeur 2500 x 1360 x 835 mm, charge max. par tablette 240 kg, 6 niveaux avec tablette en acier, angle d'installation droit, utilisation bilatéral - possibilité d'installation flexible librement dans la pièce, montants avec revêtement en zinc anti-corrosion, niveaux avec revêtement en zinc anti-corrosion

Numéro d'article: 861704



hofs
REGALSYSTEME



hofs Rayonnage avec traverses

Rayonnage de départ

rayonnage modulaire - rayonnage départ

- Convient pour entrepôt et atelier
- système emboîtable
- hauteur x largeur x profondeur 2500 x 1360 x 835 mm
- charge maximale par élément 1800 kg
- charge max. par tablette 240 kg
- largeur x profondeur compartiment 1300 x 800 mm
- 6 niveaux avec tablette en acier



- Réglable au pas de 25 mm
- angle d'installation droit
- utilisation bilatéral - possibilité d'installation flexible librement dans la pièce
- Stabilité élevée grâce aux traverses de raidissement
- montants avec embases et plateaux supérieurs pour profilés en plastique pour une finition propre en haut et en bas
- structure en acier
- montants avec revêtement en zinc anti-corrosion
- niveaux avec revêtement en zinc anti-corrosion
- volume de livraison : rayonnage de base avec 2 échelles et plateaux conf. à l'offre
- Produit livré démonté
- label de qualité RAL
- 5 années de garantie
- les charges max. par tablette indiquées s'entendent pour une répartition uniforme de la charge
- des tablettes/niveaux supplémentaires sont disponibles jusqu'à la charge max. par élément

Détails techniques

| | | | |
|-----------------------------|---------------------|----------------------------------|---|
| type de meuble | rayonnage | utilisation | bilatéral |
| type de rayonnage | rayonnage modulaire | type tablette/niveau | tablette en acier |
| rayonnage modulaire | système emboîtable | surface de tablette | galvanisé |
| champ de rayonnage | rayonnage départ | surface de montant | galvanisé |
| convient pour (secteurs) | entrepôt et atelier | surface de traverses | galvanisé |
| matériau | acier | alignement angle d'installation | droit |
| hauteur | 2500 mm | stabilité / renfort / entretoise | trav. raidissement |
| largeur | 1360 mm | équipement montant | embases, plateaux supérieurs pour profilés |
| profondeur | 835 mm | volume de livraison | rayonnage de base avec 2 échelles et plateaux conf. à l'offre |
| charge maxi par tablette | 240 kg | exécution couleur | galvanisé |
| charge maxi par élément | 1800 kg | livraison | démonté |
| nombre de tablettes/niveaux | 6 pièce | certification | label de qualité RAL |
| largeur de compartiment | 1300 mm | garantie | 5 années |
| profondeur de compartiment | 800 mm | Poids | 88,77 kg |
| tablette réglable au pas | 25 mm | | |

Accessoires





100736



cache inférieur, pour rayonnage sans boulons, hauteur x largeur 75 x 1300 mm, équipé de avec traverses raidisseuses, en acier avec revêtement en zinc anti-corrosion

| | | |
|--------|---|---|
| 150122 |  | ancrage mural pour rayonnage sans boulons, réglable jusqu'à 45 mm, en gris clair |
| 150123 |  | ancrage mural pour rayonnage sans boulons, réglable jusqu'à 45 mm, en acier avec revêtement en zinc anti-corrosion |
| 589255 |  | tablette pour rayonnage à traverses, largeur x profondeur 1300 x 800 mm, pour une charge max. par tabl. de 240 kg, en acier avec revêtement en zinc anti-corrosion |
| 589641 |  | paroi latérale pour rayonnage sans boulons, hauteur x profondeur 2500 x 800 mm, en acier, avec revêtement en zinc anti-corrosion, tôle pleineparoi |
| 589812 |  | paroi arrière pour rayonnage sans boulons, hauteur x largeur 2500 x 1300 mm, en acier, avec revêtement en zinc anti-corrosion, tôle pleineparoi |
| 592067 |  | paroi arrière pour rayonnage sans boulons, hauteur x largeur 2500 x 1300 mm, en acier, avec revêtement en zinc anti-corrosion, grillageparoi, grosseur de la maille 50x50 mm |
| 599667 |  | butée pour stockage en vrac, pour rayonnage sans boulons, hauteur x largeur 100 x 1300 mm, en acier avec revêtement en zinc anti-corrosion |
| 861715 |  | rayonnage modulaire - rayonnage suivant, hauteur x largeur x profondeur 2500 x 1310 x 835 mm, charge max. par tablette 240 kg, 6 niveaux avec tablette en acier, angle d'installation droit, utilisation bilatéral - possibilité d'installation flexible librement dans la pièce, montants avec revêtement en zinc anti-corrosion, niveaux avec revêtement en zinc anti-corrosion |
| 868292 |  | montant pour rayonnage de base, en acier avec revêtement en plastique résistant à l'usure coloris RAL5010 bleu gentiane, suppl. prix ! commande/livraison uniquement avec le produit principal |
| 870556 |  | paroi latérale pour rayonnage sans boulons, hauteur x profondeur 2500 x 800 mm, en acier, avec revêtement en zinc anti-corrosion, grillageparoi, grosseur de la maille 50x50 mm |
| 870738 |  | paroi latérale pour rayonnage sans boulons, hauteur x profondeur 2500 x 800 mm, en acier, avec revêtement en zinc anti-corrosion, tôle perforéeparoi |

Cela s'adapte aussi ...

| | | |
|--------|---|---|
| 324647 |  | bac à bec, hauteur x largeur x profondeur 200 x 300 x 500 / 450 mm, en polyéthylène en jaune |
| 526019 |  | Système de consultation mural, DIN A4 dans format portrait, 5 tableaux de consultation, cadre en noir, avec support mural magnétique |
| 763239 |  | bac gerbable norme Europe, hauteur x longueur x largeur 170 x 600 x 400 mm, capacité 33 l, en polypropylène en gris, Parois plein, fond plein |
| 862489 |  | rayonnage modulaire - rayonnage suivant, hauteur x largeur x profondeur 2500 x 1010 x 635 mm, charge max. par tablette 330 kg, 6 niveaux avec tablette en acier, angle d'installation droit, utilisation bilatéral - possibilité d'installation flexible librement dans la pièce, montants galvanisé avec revêtement en plastique en RAL7035 gris clair, niveaux galvanisé avec revêtement en plastique en RAL7035 gris clair |