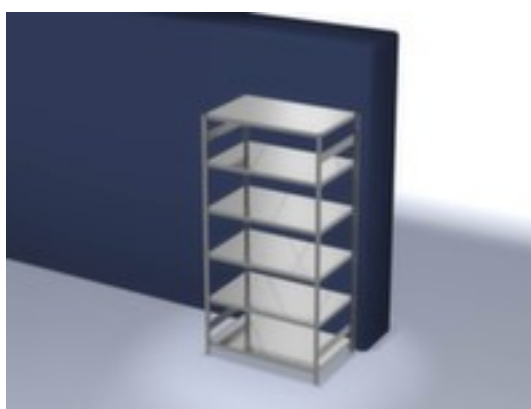


hofs

rayonnage modulaire - rayonnage départ

hauteur x largeur x profondeur 2500 x 1360 x 835 mm, charge max. par tablette 240 kg, 6 niveaux avec tablette en acier, angle d'installation droit, utilisation bilatéral - possibilité d'installation flexible librement dans la pièce, montants avec revêtement en zinc anti-corrosion, niveaux avec revêtement en zinc anti-corrosion

Numéro d'article: 861704



hofs Rayonnage avec traverses

Rayonnage de départ

rayonnage modulaire - rayonnage départ

- Convient pour entrepôt et atelier
- système emboîtable
- hauteur x largeur x profondeur 2500 x 1360 x 835 mm
- charge maximale par élément 1800 kg
- charge max. par tablette 240 kg
- largeur x profondeur compartiment 1300 x 800 mm
- 6 niveaux avec tablette en acier



- Réglable au pas de 25 mm
- angle d'installation droit
- utilisation bilatéral - possibilité d'installation flexible librement dans la pièce
- Stabilité élevée grâce aux traverses de raidissement
- montants avec embases et plateaux supérieurs pour profilés en plastique pour une finition propre en haut et en bas
- structure en acier
- montants avec revêtement en zinc anti-corrosion
- niveaux avec revêtement en zinc anti-corrosion
- volume de livraison : rayonnage de base avec 2 échelles et plateaux conf. à l'offre
- Produit livré démonté
- label de qualité RAL
- 5 années de garantie
- les charges max. par tablette indiquées s'entendent pour une répartition uniforme de la charge
- des tablettes/niveaux supplémentaires sont disponibles jusqu'à la charge max. par élément

Détails techniques

type de meuble	rayonnage	utilisation	bilatéral
type de rayonnage	rayonnage modulaire	type tablette/niveau	tablette en acier
rayonnage modulaire	système emboîtable	surface de tablette	galvanisé
champ de rayonnage	rayonnage départ	surface de montant	galvanisé
convient pour (secteurs)	entrepôt et atelier	surface de traverses	galvanisé
matériau	acier	alignement angle d'installation	droit
hauteur	2500 mm	stabilité / raidissement / renfo	trav. raidissement
largeur	1360 mm	équipement montant	embases, plateaux supérieurs pour profilés
profondeur	835 mm	volume de livraison	rayonnage de base avec 2 échelles et plateaux conf. à l'offre
charge maxi par tablette	240 kg	exécution couleur	galvanisé
charge maxi par élément	1800 kg	livraison	démonté
nombre de tablettes/niveaux	6 pièce	certification	label de qualité RAL
largeur de compartiment	1300 mm	garantie	5 années
profondeur de compartiment	800 mm	Poids	88,77 kg
tablette réglable au pas	25 mm		

Accessoires





100736



cache inférieur, pour rayonnage sans boulons, hauteur x largeur 75 x 1300 mm, équipé de avec traverses raidisseuses, en acier avec revêtement en zinc anti-corrosion

150122		ancrage mural pour rayonnage sans boulons, réglable jusqu'à 45 mm, en gris clair
150123		ancrage mural pour rayonnage sans boulons, réglable jusqu'à 45 mm, en acier avec revêtement en zinc anti-corrosion
589255		tablette pour rayonnage à traverses, largeur x profondeur 1300 x 800 mm, pour une charge max. par tabl. de 240 kg, en acier avec revêtement en zinc anti-corrosion
589641		paroi latérale pour rayonnage sans boulons, hauteur x profondeur 2500 x 800 mm, en acier, avec revêtement en zinc anti-corrosion, tôle pleineparoi
589812		paroi arrière pour rayonnage sans boulons, hauteur x largeur 2500 x 1300 mm, en acier, avec revêtement en zinc anti-corrosion, tôle pleineparoi
592067		paroi arrière pour rayonnage sans boulons, hauteur x largeur 2500 x 1300 mm, en acier, avec revêtement en zinc anti-corrosion, grillageparoi, grosseur de la maille 50x50 mm
599667		butée pour stockage en vrac, pour rayonnage sans boulons, hauteur x largeur 100 x 1300 mm, en acier avec revêtement en zinc anti-corrosion
861715		rayonnage modulaire - rayonnage suivant, hauteur x largeur x profondeur 2500 x 1310 x 835 mm, charge max. par tablette 240 kg, 6 niveaux avec tablette en acier, angle d'installation droit, utilisation bilatéral - possibilité d'installation flexible librement dans la pièce, montants avec revêtement en zinc anti-corrosion, niveaux avec revêtement en zinc anti-corrosion
868292		montant pour rayonnage de base, en acier avec revêtement en plastique résistant à l'usure coloris RAL5010 bleu gentiane, suppl. prix ! commande/livraison uniquement avec le produit principal
870556		paroi latérale pour rayonnage sans boulons, hauteur x profondeur 2500 x 800 mm, en acier, avec revêtement en zinc anti-corrosion, grillageparoi, grosseur de la maille 50x50 mm
870738		paroi latérale pour rayonnage sans boulons, hauteur x profondeur 2500 x 800 mm, en acier, avec revêtement en zinc anti-corrosion, tôle perforéeparoi

Cela s'adapte aussi ...

324647		bac à bec, hauteur x largeur x profondeur 200 x 300 x 500 / 450 mm, en polyéthylène en jaune
526019		Système de consultation mural, DIN A4 dans format portrait, 5 tableaux de consultation, cadre en noir, avec support mural magnétique
763239		bac gerbable norme Europe, hauteur x longueur x largeur 170 x 600 x 400 mm, capacité 33 l, en polypropylène en gris, Parois plein, fond plein
862489		rayonnage modulaire - rayonnage suivant, hauteur x largeur x profondeur 2500 x 1010 x 635 mm, charge max. par tablette 330 kg, 6 niveaux avec tablette en acier, angle d'installation droit, utilisation bilatéral - possibilité d'installation flexible librement dans la pièce, montants galvanisé avec revêtement en plastique en RAL7035 gris clair, niveaux galvanisé avec revêtement en plastique en RAL7035 gris clair