

PRODUKTDATENBLATT

ETHERMA EZ

Mittelwelliger Infrarot-Deckenstrahler

Die Deckenstrahler EZ folgen dem Prinzip der Sonnenstrahlung – anders als bei der Konvektionswärme wird nicht die Luft erwärmt, sondern die Gegenstände und Personen, die ihrerseits wieder Wärme abgeben. Damit ergibt sich ein effizientes angenehmes Raumklima. ETHERMA EZ sind für verschiedenste Räume und Raumhöhen (von 2,5 – 9 m) geeignet – vom Badezimmer bis zur Industriehalle. Typische Anwendungsbereiche sind Kaufhäuser, Montagehallen, Industriegebäude, Lagerhallen, Kindergärten, Schulen, Sport- und Gymnastikhallen, aber auch Kirchen und Einfamilienhäuser. ETHERMA EZ verfügt über Schutzklasse IP 44 und ist somit für feuchte, nasse und trockene Umgebung geeignet.

Die Installation ist einfach und schnell, ETHERMA EZ sind wartungsfrei und durch die Deckenmontage sind die Wand- und Bodenflächen frei. Energieeffizient und sparsam im Vergleich zur Konvektionsheizung. Entwickelt als Vollheizung oder punktuell Heizsystem sowie als Schutz vor Zugluft von Fenstern. EZ Wärmestrahler geben eine besonders gleichmässige, angenehme Wärme ab, somit können auch verschiedene Komfortzonen durch Punkt- und Flächenheizen eingerichtet werden. Besonders sinnvoll bei größeren Hallen in denen nur einzelne Zonen beheizt werden müssen.

www.etherma.com

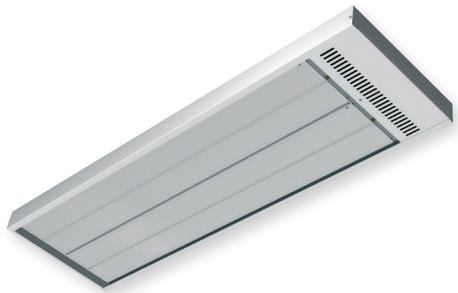
PRODUKTVORTEILE

- + Hygienisches Raumklima
- + Dunkelstrahler
- + Rostfreies Gehäuse
- + Einfache Montage
- + Oberflächenstruktur optimiert die Abstrahlung

ETHERMA[®]
GENIALE WÄRME

ETHERMA EZ

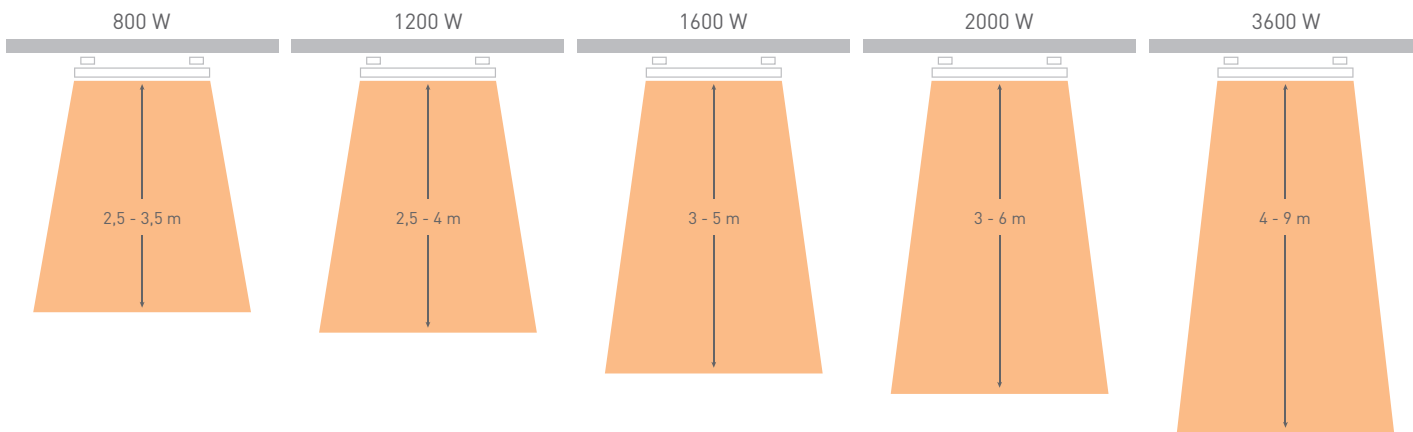
Mittelwelliger Infrarot-Deckenstrahler



TECHNISCHE DATEN



- > Nennspannung: 230, 400 V
- > Leistung: 800 – 3600 W
- > Max. Elementtemp.: 340 °C
- > Farbe: Verkehrsweiß, RAL 9016;
EZ-3600 verz. Stahlpaneel
- > Schutzart: IP 44
- > Festanschluss
- > Prüfzeichen: SEMKO, CE konform



Deckenstrahler EZ, 230 V, 400 V, IP 44

Typ	Best.-Nr.	Leistung (W)	Spannung (V)	Abmessungen (mm)		
				Länge	Höhe	Tiefe
EZ-800	38206	800	230	650	50	290
EZ-1200	38207	1200	230	960	50	290
EZ-1600	38208	1600	230	1360	50	290
EZ-2000 *	38209	2000	230	1680	50	290
EZ-3600 *	38907	3600	230 400	1680	50	430
IRE-WH	38307	Wandhalterung für IRE-3000 / 4500 / 6000 und EZ-3600				
EZ-WH	39173	Wandhalterung für EZ-800 / 1200 / 1600 / 2000, Verkehrsweiß, RAL 9016				
EZ-DH	39342	Abhängungsvorrichtung für Deckenstrahler EZ				
ET-ERP	26634	Universalregler, Triac, 3600/6400W, 0-30°C				
ET-KRT	29508	Kapillarrohrthermostat, 2 Stufen, IP 55				
ET-A2	28059	Feuchtraum Anschlussdose, IP 44				

*ACHTUNG: Plattenlieferung. Weitere Informationen finden Sie im aktuellen Produktkatalog 2014 ab Seite 111.