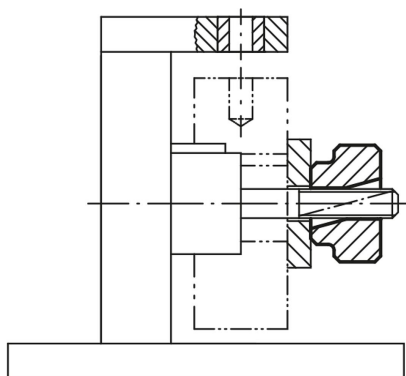
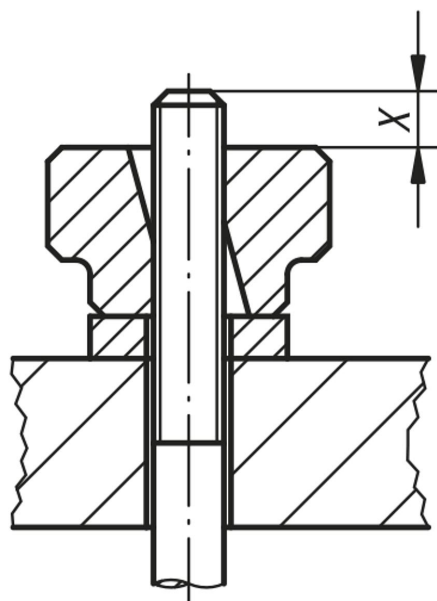


Nakrętki radełkowane ze stali lub stali nierdzewnej szybko mocujące

Opis artykułu/ilustracje produktu



Opis

Opis produktu:

Nakrętki radełkowane szybko mocujące znajdują zastosowanie we wszystkich przyrządach, gdzie nie wymaga się dużych sił mocujących. Ten efekt uzyskuje się dzięki gwintowi jednostronnemu.

Materiał:

Stal do ulepszenia cieplnego lub stal nierdzewna 1.4404.

Wersja:

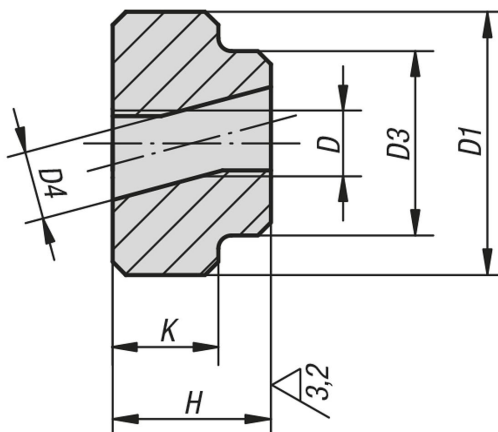
Stal ulepszona i oksydowana.
Stal nierdzewna niepowlekana.

Wskazówka dotycząca planu:

X: Kołek gwintowany powinien być dłuższy kilka milimetrów od wysokości "H"

Nakrętki radełkowane ze stali lub stali nierdzewnej szybkococujące

Rysunki



Przegląd artykułów

Nakrętki radełkowane szybkococujące

Nr Zamówienia	Materiał korpusu	D	D1	D3	D4	H	K
K0139.04	stal po ulepszeniu cieplnym	M4	16	14	4,2	12	8
K0139.05	stal po ulepszeniu cieplnym	M5	20	14	5,2	12	8
K0139.06	stal po ulepszeniu cieplnym	M6	24	16	6,2	14	10
K0139.08	stal po ulepszeniu cieplnym	M8	30	20	8,2	17	12
K0139.10	stal po ulepszeniu cieplnym	M10	36	28	10,3	20	14
K0139.12	stal po ulepszeniu cieplnym	M12	40	32	12,3	24	16
K0139.104	stal nierdzewna	M4	16	14	4,2	12	8
K0139.105	stal nierdzewna	M5	20	14	5,2	12	8
K0139.106	stal nierdzewna	M6	24	16	6,2	14	10
K0139.108	stal nierdzewna	M8	30	20	8,2	17	12
K0139.110	stal nierdzewna	M10	36	28	10,3	20	14
K0139.112	stal nierdzewna	M12	40	32	12,3	24	16