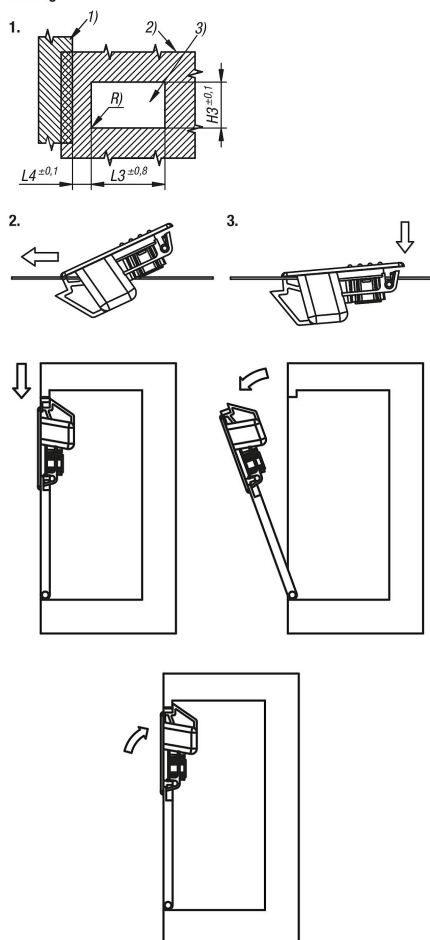


Fermeture à déclic en plastique avec creux de poignée, encliquetable, forme B, petite

Description de l'article/illustrations du produit



Montage :



Description

Matière :

Fermeture en ABS.
Ressort en inox 1.4310.

Finition :

Fermeture noire.
Ressort brillant.

Nota :

Ces fermetures à déclic sont conçues pour un montage affleurant dans les portes, volets et capots.
Disponibles en six tailles différentes pour vantaux d'épaisseurs différentes.

Indice d'inflammabilité : UL94-HB.

Mode d'emploi :

En poussant la poignée, la fermeture est amenée en position ouverte, permettant l'ouverture de la porte. Le verrouillage est automatiquement assuré par la fermeture de la porte à l'aide du ressort.

Utilisation :

- Industrie automobile
- Technique médicale
- Construction de machines
- Construction d'appareils
- Armoires industrielles

Montage :

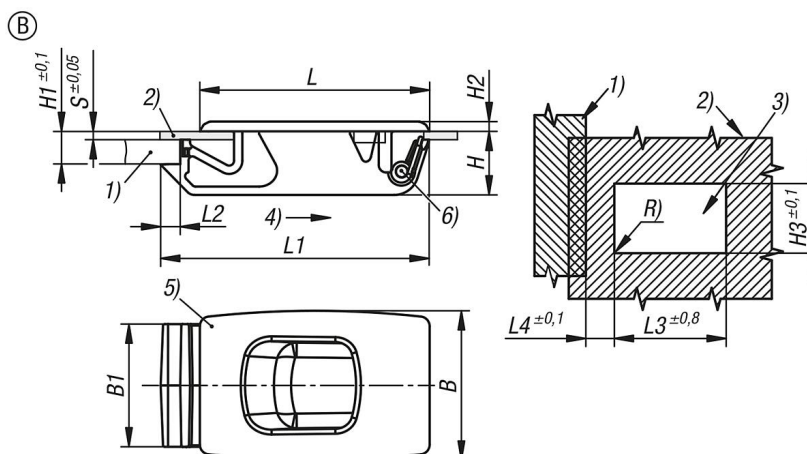
1. Réalisez avec précision la découpe selon le croquis.
2. Faites glisser la fermeture avec la face avant dans la découpe et poussez-la vers l'avant.
3. Poussez la fermeture vers le bas pour l'enclencher.

Indication de dessin :

- 1) Cadre
- 2) Vantail
- 3) Découpe de montage
- 4) Sens d'actionnement
- 5) Fermeture
- 6) Ressort

Fermeture à déclic en plastique avec creux de poignée, encliquetable, forme B, petite

Dessins



Aperçu des articles

Référence	Forme	Type de forme	B	B1	H	H1=zone de retenue totale	H2	H3	L	L1	L2	L3	L4	R	S=épaisseur de battant en mm	Plage de température en °C
K2010.1315300	B	petit	30,5	25,1	13	6,7	2	25,4	47	55	4	38,1	12,7	max. 0,25	1,3	-40 à 60
K2010.1615300	B	petit	30,5	25,1	13	6,7	2	25,4	47	55	4	38,1	12,7	max. 0,25	1,6	-40 à 60