

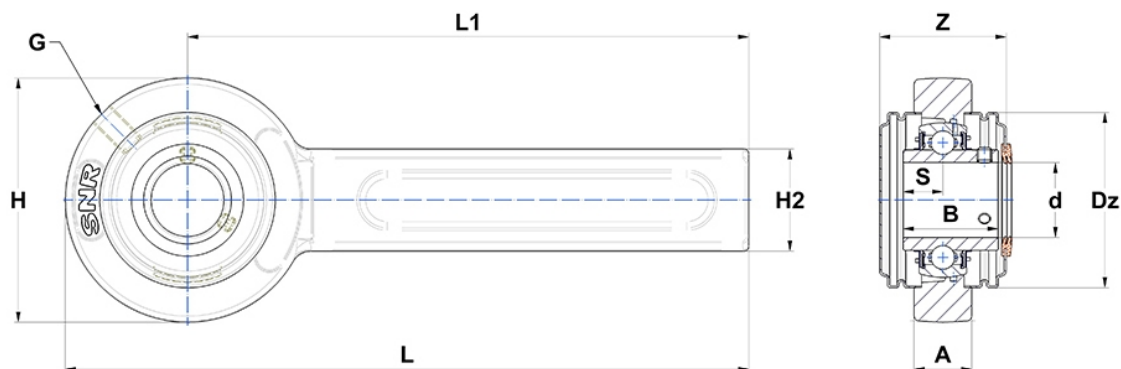
Technische Daten

UCSP201CC

Gehäuselagereinheiten

Graugussgehäuse, Lagereinsatz mit Gewindestiften am Innenring, Dichtung mit Schleuderscheibe

Anzeigen



Technische Eigenschaften

A	21 mm
B	31 mm
A5	18,3 mm
d	12 mm
Dz	54 mm
G	R1/8"
H	78 mm
H2	41 mm
H	78 mm
L	264 mm
L1	225 mm
s1	15,5 mm
S	12,7 mm
SW	3 mm
Z	45,6 mm

Produktleistung

C	12,8 kN
C0	6,65 kN
T min.	-20 °C
T max.	100 °C