

# Nutmuttern Stahl oder Edelstahl DIN 981

## Artikelbeschreibung/Produktabbildungen



### Beschreibung

#### Werkstoff:

Stahl.  
Edelstahl A2.

#### Ausführung:

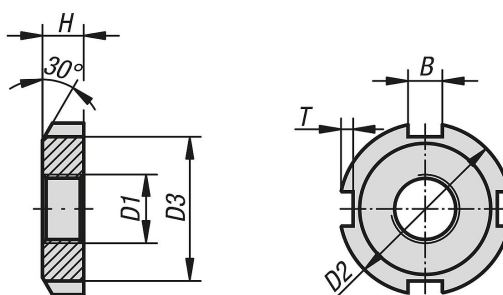
Edelstahl blank.  
Stahl blank.  
Stahl verzinkt.

#### Hinweis:

Die Nutmuttern werden hauptsächlich genutzt, um Lager auf einer Welle zu befestigen.

Des Weiteren können die Nutmuttern zur Sicherung von Zahnrädern, Riemenscheiben und anderen Maschinenkomponenten genutzt werden.

## Zeichnungen



## Artikelübersicht

### Nutmuttern Stahl oder Edelstahl DIN 981

Bestellnummer	Material Grundkörper	Oberfläche Grundkörper	D1	D2	D3	H	B=Nutbreite	T
K2060.0010	Stahl	blank	M10x0,75	18	13,5	4	3	2
K2060.0012	Stahl	blank	M12x1	22	17	4	3	2
K2060.0015	Stahl	blank	M15x1	25	21	5	4	2
K2060.0017	Stahl	blank	M17x1	28	24	5	4	2
K2060.0020	Stahl	blank	M20x1	32	26	6	4	2
K2060.0025	Stahl	blank	M25x1,5	38	32	7	5	2
K2060.0030	Stahl	blank	M30x1,5	45	38	7	5	2
K2060.0035	Stahl	blank	M35x1,5	52	44	8	5	2
K2060.0040	Stahl	blank	M40x1,5	58	50	9	6	2,5
K2060.0045	Stahl	blank	M45x1,5	65	56	10	6	2,5
K2060.0050	Stahl	blank	M50x1,5	70	61	11	6	2,5
K2060.0055	Stahl	blank	M55x2	75	67	11	7	3
K2060.0060	Stahl	blank	M60x2	80	73	11	7	3
K2060.0065	Stahl	blank	M65x2	85	79	12	7	3
K2060.0070	Stahl	blank	M70x2	92	85	12	8	3,5
K2060.0075	Stahl	blank	M75x2	98	90	13	8	3,5
K2060.0080	Stahl	blank	M80x2	105	95	15	8	3,5
K2060.0085	Stahl	blank	M85x2	110	102	15	8	3,5
K2060.0090	Stahl	blank	M90x2	120	108	16	10	4
K2060.0095	Stahl	blank	M95x2	125	110	17	10	4
K2060.0100	Stahl	blank	M100x2	130	120	18	10	4

# Nutmuttern Stahl oder Edelstahl DIN 981

## Artikelübersicht

Bestellnummer	Material Grundkörper	Oberfläche Grundkörper	D1	D2	D3	H	B=Nutbreite	T
K2060.010	Stahl	verzinkt	M10x0,75	18	13,5	4	3	2
K2060.012	Stahl	verzinkt	M12x1	22	17	4	3	2
K2060.015	Stahl	verzinkt	M15X1	25	21	5	4	2
K2060.017	Stahl	verzinkt	M17x1	28	24	5	4	2
K2060.020	Stahl	verzinkt	M20X1	32	26	6	4	2
K2060.025	Stahl	verzinkt	M25X1,5	38	32	7	5	2
K2060.030	Stahl	verzinkt	M30x1,5	45	38	7	5	2
K2060.035	Stahl	verzinkt	M35x1,5	52	44	8	5	2
K2060.040	Stahl	verzinkt	M40x1,5	58	50	9	6	2,5
K2060.045	Stahl	verzinkt	M45x1,5	65	56	10	6	2,5
K2060.050	Stahl	verzinkt	M50x1,5	70	61	11	6	2,5
K2060.055	Stahl	verzinkt	M55x2	75	67	11	7	3
K2060.060	Stahl	verzinkt	M60x2	80	73	11	7	3
K2060.065	Stahl	verzinkt	M65x2	85	79	12	7	3
K2060.070	Stahl	verzinkt	M70x2	92	85	12	8	3,5
K2060.075	Stahl	verzinkt	M75x2	98	90	13	8	3,5
K2060.080	Stahl	verzinkt	M80x2	105	95	15	8	3,5
K2060.085	Stahl	verzinkt	M85x2	110	102	15	8	3,5
K2060.090	Stahl	verzinkt	M90x2	120	108	16	10	4
K2060.095	Stahl	verzinkt	M95x2	125	110	17	10	4
K2060.100	Stahl	verzinkt	M100x2	130	120	18	10	4
K2060.1010	Edelstahl A2	blank	M10x0,75	18	13,5	4	3	2
K2060.1012	Edelstahl A2	blank	M12x1	22	17	4	3	2
K2060.1015	Edelstahl A2	blank	M15X1	25	21	5	4	2
K2060.1017	Edelstahl A2	blank	M17x1	28	24	5	4	2
K2060.1020	Edelstahl A2	blank	M20X1	32	26	6	4	2
K2060.1025	Edelstahl A2	blank	M25X1,5	38	32	7	5	2
K2060.1030	Edelstahl A2	blank	M30x1,5	45	38	7	5	2
K2060.1035	Edelstahl A2	blank	M35x1,5	52	44	8	5	2
K2060.1040	Edelstahl A2	blank	M40x1,5	58	50	9	6	2,5
K2060.1045	Edelstahl A2	blank	M45x1,5	65	56	10	6	2,5
K2060.1050	Edelstahl A2	blank	M50x1,5	70	61	11	6	2,5
K2060.1055	Edelstahl A2	blank	M55x2	75	67	11	7	3
K2060.1060	Edelstahl A2	blank	M60x2	80	73	11	7	3
K2060.1065	Edelstahl A2	blank	M65x2	85	79	12	7	3
K2060.1070	Edelstahl A2	blank	M70x2	92	85	12	8	3,5
K2060.1075	Edelstahl A2	blank	M75x2	98	90	13	8	3,5
K2060.1080	Edelstahl A2	blank	M80x2	105	95	15	8	3,5
K2060.1085	Edelstahl A2	blank	M85x2	110	102	15	8	3,5
K2060.1090	Edelstahl A2	blank	M90x2	120	108	16	10	4
K2060.1095	Edelstahl A2	blank	M95x2	125	110	17	10	4
K2060.1100	Edelstahl A2	blank	M100x2	130	120	18	10	4