

# Rittal – Das System.

Schneller – besser – überall.

## ► Tragschienen für TS, SE – PS 4398.000

Stand : 03.02.2014

SCHALTSCHRÄNKE

STROMVERTEILUNG

KLIMATISIERUNG

IT-INFRASTRUKTUR

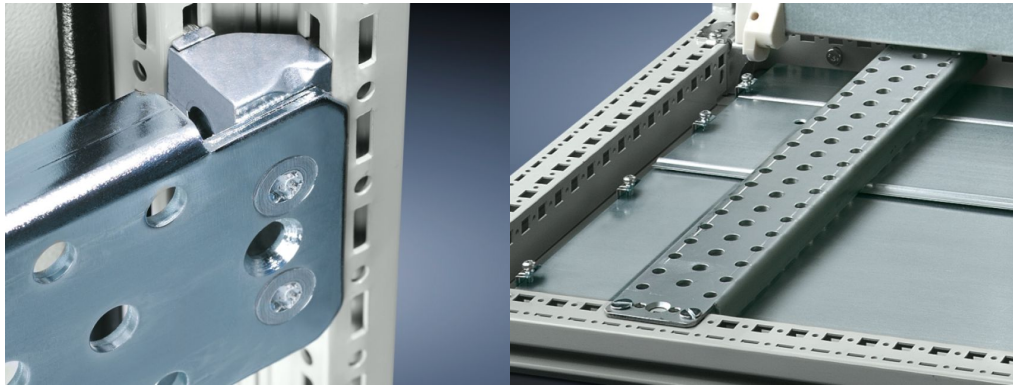
SOFTWARE & SERVICE

FRIEDHELM LOH GROUP



# Tragschienen für TS, SE – PS 4398.000

erstellt am : 03.02.2014 auf [www.rittal.com/de-de](http://www.rittal.com/de-de)



## Produkt-Beschreibung

**Beschreibung:** Für schwere Einbauten. Besonders geeignet zum Einbau von Stütz-Isolatoren.

**Material:** Stahlblech

**Oberfläche:** verzinkt

**Lieferumfang:** Inkl. Befestigungsmaterial

**Verpackungseinheit:** 4 St.

**EAN:** 4028177100411

**Zolltarifnummer:** 73269098

## Produkt-Merkmale

**Ausführung:** gelocht

**Passend für:** Gehäusotyp/Breite/Tiefe  
TS 8/800/800  
SE 8  
CM

**Einbaumöglichkeiten:** Am vertikalen TS Schrankprofil: über Aufrastmutter TS 8800.808, über Adapterschiene für PS-Kompatibilität, in Höhe versetzt, über TS Montageschiene 25 x 38 mm.  
Am horizontalen TS Schrankprofil: in Breite, in Tiefe  
An ES-Systemlochung, in Schranktiefe  
An Bodenausbauschiene für CM

## Approbationen

**Approbationen**      Zurzeit stehen hier keine Informationen zur Verfügung.

**Erklärungen**      Zurzeit stehen hier keine Informationen zur Verfügung.

**Zertifikate**      Zurzeit stehen hier keine Informationen zur Verfügung.

## Downloads / CAD

**Dokumentationen**      Zurzeit stehen hier keine Informationen zur Verfügung.

**Videos**      Zurzeit stehen hier keine Informationen zur Verfügung.

**CAD-Zeichnungen**      Zurzeit stehen hier keine Informationen zur Verfügung.

**Datenblätter**       Technik im Detail (DE)

**Kennlinien**      Zurzeit stehen hier keine Informationen zur Verfügung.

**Treiber/Software**      Zurzeit stehen hier keine Informationen zur Verfügung.