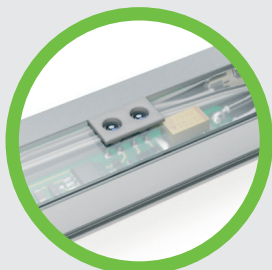
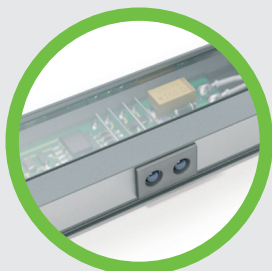
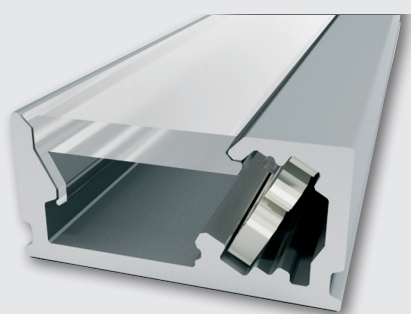




Side Line A Anbau-LED-Profil



- Aluminiumprofil zum Aufsetzen
- Kann mittels Schrauben oder Metall-Clipse einfach am Möbel befestigt werden und so als An- oder Unterbauleuchte verwendet werden
- Anschraubbare Endkappen ermöglichen den optimalen Profilabschluss
- Durch integrierbare Schaltungsmöglichkeiten kann die Side Line A unterschiedlich (mit Abstands- oder Reflexsensor) geschaltet werden
- Zur Aufnahme von LED Flexbändern 30° oder 90° Lichtausfall
- Vorzugsweise für Flexbänder ohne Silikon geeignet (R81, R111, R165, R330, R165 T, R330 T)
- Inklusive Lichtblende opal oder klar
- Ohne Endkappen, ohne LED Flexbänder
- Anwendung: Möbel, Schränke, Hängekorpusse, Lineare Leuchten im Shop, Laden- und Messebau

Ausführung

Side Line A LED-Profil

Artikel-Nr.

Side Line A mit Lichtblende opal

600003



- Aluminiumprofil: eloxiert EV1
- Lichtblende: opal oder klar
- Länge: 2500 mm (2514 mm mit Endkappen)

Zubehör

Endkappen-Paar Side Line A

Artikel-Nr.

titan

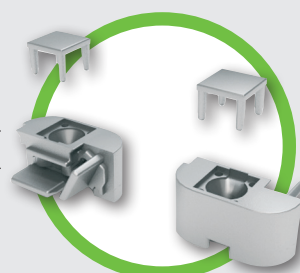
541260

Abdeckkappe für Side Line A

Artikel-Nr.

titan, 8 Stück

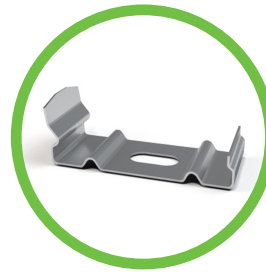
541261



- Kunststoff titan
- Integrierte Aussparungen für Kabelaustritt
- Abdeckkappe zu 8 Stück
- Profilmontage über schraubbare Endkappen oder schraubbare Metall-Clipse

Optionales Zubehör

	Artikel-Nr.
Anschraub-Clip zu Side Line A	541262



Anschraub-Clip zu Side Line A
- Montage mittels Schraub-
befestigung
- Clips-Montage erhöht die
Profilhöhe um 2 mm

Maßzeichnung

1. Profilbreite:	22 mm
2. Profilhöhe:	10.5 mm
3. Profillänge	2500 mm
4. Profillänge mit Endkappen	2514 mm
5. Endkappenlänge	7 mm

