

## Smarowniczki kulkowe z główką stożkową wg DIN 71412, forma B, kątowne 45°, sześciokątne

Opis artykułu/ilustracje produktu



### Opis

#### Materiał:

Stal lub stal nierdzewna 1.4305.

#### Wersja:

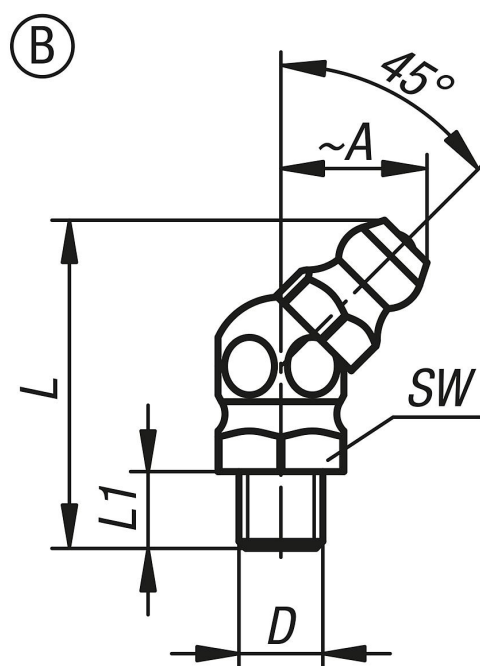
Stal hartowana min. 550 HV 1, ocynkowana.

Stal nierdzewna niepowlekana.

#### Wskazówka:

Smarowniczki kulkowe z główką stożkową posiadają stożkowy gwint. Przeznaczone są do zastosowania w miejscach wymagających częstego i niezawodnego smarowania. Ze względu na uniwersalność należą do najczęściej stosowanych typów smarowniczek kulkowych.

### Rysunki



### Przegląd artykułów

Nr Zamówienia	Forma	Typ formy	Materiał korpusu	A	D	L maks.	L1	SW
K1132.1206100	B	wygięte 45° z sześciokątem	stal	10,5	M6x1	23,5	5,5	9
K1132.1208100	B	wygięte 45° z sześciokątem	stal	10,5	M8x1	23,5	5,5	9
K1132.1208125	B	wygięte 45° z sześciokątem	stal	10,5	M8x1,25	23,5	5,5	9
K1132.1210100	B	wygięte 45° z sześciokątem	stal	11,5	M10x1	25	5,5	11
K1132.1210150	B	wygięte 45° z sześciokątem	stal	11,5	M10x1,5	25	5,5	11
K1132.1218	B	wygięte 45° z sześciokątem	stal	11,5	R1/8	25	5,5	11
K1132.1214	B	wygięte 45° z sześciokątem	stal	12	R1/4	22,5	6,5	14
K1132.2206100	B	wygięte 45° z sześciokątem	stal nierdzewna	10,5	M6x1	23,5	5,5	9
K1132.2208100	B	wygięte 45° z sześciokątem	stal nierdzewna	10,5	M8x1	23,5	5,5	9

## Smarowniczki kulkowe z główką stożkową wg DIN 71412, forma B, kątowne 45°, sześciokątne

### Przegląd artykułów

Nr Zamówienia	Forma	Typ formy	Materiał korpusu	A	D	L maks.	L1	SW
K1132.2208125	B	wygięte 45° z sześciokątem	stal nierdzewna	10,5	M8x1,25	23,5	5,5	9
K1132.2210100	B	wygięte 45° z sześciokątem	stal nierdzewna	11,5	M10x1	25	5,5	11
K1132.2210150	B	wygięte 45° z sześciokątem	stal nierdzewna	11,5	M10x1,5	25	5,5	11
K1132.2218	B	wygięte 45° z sześciokątem	stal nierdzewna	11,5	R1/8	25	5,5	11
K1132.2214	B	wygięte 45° z sześciokątem	stal nierdzewna	12	R1/4	22,5	6,5	14