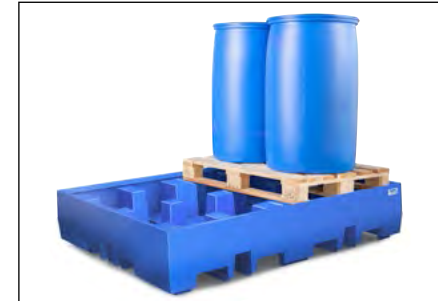




Auffangwannen DENIOS classic-line, für 200-Liter-Fässer

Einfahrtaschen im Bodenbereich ermöglichen den sicheren Transport sowie die Bestückung mit Fassliftern, Hubwagen und Gabelstaplern.

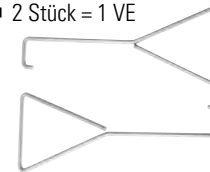
- Hochbeständig gegen Öle, Säuren, Laugen und andere aggressive Stoffe
- Nahtlos gefertigt und absolut flüssigkeitsdicht
- Stabile Konstruktion mit guter Stoß- und Schlagfestigkeit, auch bei großen Temperaturschwankungen
- Besonders kompakte und platzsparende Bauweise
- Korrosionsfrei und leicht zu reinigen



Gleich mitbestellen

Gitterrost-Heber

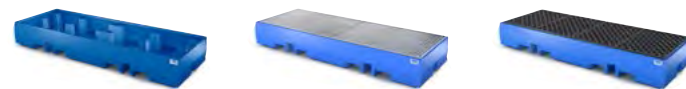
- zum ergonomischen und sicheren Anheben von Gitterrost-Stellflächen auf Auffangwannen und in Regallagern
- für alle Gitterroste aus Stahl, Edelstahl und Kunststoff
- stabile Ausführung aus chemisch hochbeständigem Edelstahl
- 2 Stück = 1 VE



Bestell-Nr. 215-854-J0



classic-line by DENIOS



Lagerkapazität Europaletten	2	2	2
Gitterrost	ohne	verzinkt	Kunststoff
Auffangvolumen	520	520	520
Traglast gesamt [kg]	1200	1600	1200
Maße außen B x T x H [mm]	2520 x 900 x 350	2520 x 900 x 350	2520 x 900 x 350
Bestellnummer	236-310-J0	236-312-J0	236-311-J0



Fasslifter

siehe Seite 426

classic-line by DENIOS



Lagerkapazität Europaletten	2	2	2
Gitterrost	ohne	verzinkt	Kunststoff
Auffangvolumen	440	440	440
Traglast gesamt [kg]	1200	1600	1200
Maße außen B x T x H [mm]	1720 x 1300 x 350	1720 x 1300 x 350	1720 x 1300 x 350
Bestellnummer	236-313-J0	236-315-J0	236-314-J0

DENIOSRB Sicherheitsschrank mit Bindevliesrolle



siehe Seite 480