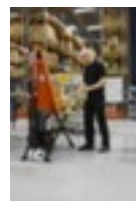


Toyota chariot élévateur mobile BT High Lifter

force 1000 kg, fourche longueur x largeur 1190 x 156 mm, largeur de portée 560 mm, roulettes pivotantes avec bandage polyuréthane, galets de fourche avec bandage nylon, avec hydraulique Quick-Lift

Numéro d'article: 524084



TOYOTA
MATERIAL HANDLING



Toyota Table élévatrice mobile BT High Lifter BT High Lifter

Force 1000 kg

chariot élévateur mobile

- force 1000 kg
- fourche longueur x largeur 1190 x 156 mm
- largeur de portée 560 mm
- roulettes pivotantes avec bandage polyuréthane
- galets de fourche avec bandage nylon
- hauteur de levage 800 mm / hauteur abaissée 87 mm
- stabilité élevée grâce aux stabilisateurs latéraux réglables
- fourches en acier avec laquage
- structure acierrigide
- timon en acier avec finition époxy résistante aux chocs et aux rayures en noir
- braquage 180 ° / rayon de braquage 1522 mm
- système hydraulique spécial
- avec hydraulique Quick-Lift
- avec fonction de levage rapide jusqu'à 250 kg
- avec contrôle d'abaissement



- longueur x largeur 1655 x 560 mm
- centre de gravité de la charge 600 mm
- poids 121 kg

Détails techniques

appareil de levage	chariot de levage	course rapide	oui
type de chariot de levage	chariot élévateur mobile	Fonction de levage	hydraulique Quick-Lift
charge	1000 kg	commande du mécanisme de rouleme	manuel
longueur de fourche	1190 mm	matériau	acier
largeur dents de fourche	156 mm	surface de fourches	laqué
largeur de portée	560 mm	matériau du timon	acier
longueur	1655 mm	couleur du timon	noir
largeur	560 mm	surface du timon	finition peinture époxy
matériau de roulettes pivotantes	polyuréthane	braquage	180 °
matériau galets de fourche	nylon	rayon de braquage	1522 mm
hauteur de levage (min.)	87 mm	type de système hydraulique	système hydraulique spécial
hauteur de levage (max.)	800 mm	centre de gravité de la charge	600 mm
commande de levage	manuel/hydraulique	Poids	121 kg

Cela s'adapte aussi ...

148638		palette perdue, hauteur x longueur x largeur 150 x 1200 x 800 mm, en PE régénéré en anthracite
149500		Butées pour transpalette, hauteur x longueur x largeur 70 x 650 x 360 mm, en polypropylène
217180		palette en carton ondulé, hauteur x longueur x largeur 120 x 1200 x 800 mm, force statique / dynamique 700 / 500 kg, tablette supérieure plein
217213		palette norme européenne, en bois, longueur x largeur 1200 x 800 mm, force statique / dynamique 4000 / 1100 kg, soubassement patins, tablette supérieure ajourés
221284		gant de travail, en lin/cuir de bœuf, dos de main en lin, anti-rupture, taille unique
221309		gilet de sécurité, conformément à EN ISO 20471, polyester en jaune fluo, taille unique
221381		gants de protection, en nitrile coloris gris/noir avec revêtement nitrile, lisse, taille 9
227875		chaussure basse de sécurité, niveau de sécurité : S1P, taille 44, dessus cuir velours / tissu filet coloris noir/gris/rouge
407817		bac de rétention, pour fût 2 x 200 litres, volume de rétention 224 l, hauteur x largeur x profondeur 365 x 1200 x 800 mm, en acier avec revêtement en zinc anti-corrosion

626475



caisse-palette grillagée, hauteur x longueur x largeur 970 x 1200 x 800 mm, force 1500 kg, avec laquage en RAL7030 gris pierre, parois ajourés avec 2 clapets, fond plein