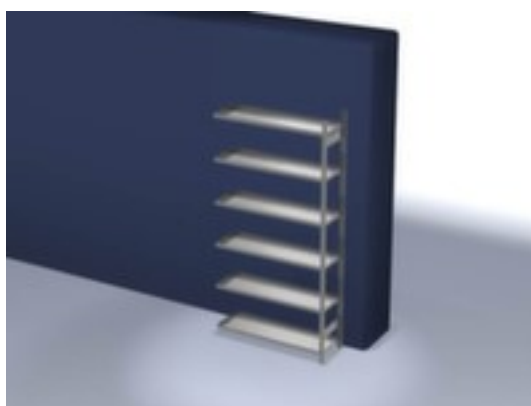


## hofe rayonnage à tablettes de rétention

rayonnage suivant, hauteur x largeur x profondeur 2500 x 1310 x 435 mm, charge max. par tablette 200 kg, 6 niveaux avec tablette de rétention, utilisation unilatéral - conçu pour un montage mural, montants avec revêtement en zinc anti-corrosion, niveaux avec revêtement en zinc anti-corrosion



Numéro d'article: 865443

hofe  
REGALSYSTEME



## hofe Rayonnage avec ta blettes de rétention

### Rayonnage suivant

rayonnage à tablettes de rétention



- rayonnage suivant
- Convient pour entrepôt et atelier
- convient pour pour produits dangereux et bidons
- système emboîtable
- hauteur x largeur x profondeur 2500 x 1310 x 435 mm
- charge maximale par élément 1500 kg
- charge max. par tablette 200 kg
- largeur du compartiment 1300 mm
- 6 niveaux avec tablette de rétention
- niveaux avec rebord et pli de sécurité

- utilisation unilatéral - conçu pour un montage mural
- Stabilité élevée grâce aux traverses de raidissement
- structure en acier
- montants avec revêtement en zinc anti-corrosion
- niveaux avec revêtement en zinc anti-corrosion
- volume de livraison : rayonnage suivant avec 1 échelle, traverses raidisseuses et plateaux conf. à l'offre
- 5 années de garantie
- les charges max. par tablette indiquées s'entendent pour une répartition uniforme de la charge
- des tablettes/niveaux supplémentaires sont disponibles jusqu'à la charge max. par élément
- sécurité des matériaux, de la structure et de la statique pour utilisation en entreprise confirmée par le label de qualité RAL-RG 614/1 (H44)






## Détails techniques

type de meuble	rayonnage	équipement des tablettes / nivea	rebord et pli de sécurité
type de stockage de produits dan	rayonnage	charge maxi par tablette	200 kg
type de rayonnage	rayonnage à tablettes de rétention	charge maxi par élément	1500 kg
rayonnage modulaire	système emboîtable	largeur de compartiment	1300 mm
champ de rayonnage	rayonnage suivant	utilisation	unilatéral
convient pour (secteurs)	entrepôt et atelier	stabilité / renfort / entretoise	trav. raidissement
convient pour (produit/matériau)	produits dangereux, bidons	surface de tablette	galvanisé
matériau	acier	surface de montant	galvanisé
hauteur	2500 mm	exécution couleur	galvanisé
largeur	1310 mm	volume de livraison	rayonnage suivant avec 1 échelle, traverses raidisseuses et plateaux conf. à l'offre
profondeur	435 mm	garantie	5 années
type tablette/niveau	tablette de rétention	Poids	54,28 kg
nombre de tablettes/niveaux	6 pièce		

## Accessoires

865523		tablette de rétention pour rayonnage à tablettes de rétention, largeur x profondeur 1300 x 400 mm, pour une charge max. par tabl. de 200 kg, équipé de rebord et pli de sécurité, en acier avec revêtement en zinc anti-corrosion
868419		montant pour rayonnage rapporté, en acier avec revêtement en plastique résistant à l'usure coloris RAL5010 bleu gentiane, suppl. prix ! commande/livraison uniquement avec le produit principal

Cela s'adapte aussi ...

139145		diable à pneus, force 200 kg, Pour Ø de pneu 540 - 820 mm, manuel, châssis avec finition époxy résistante aux chocs et aux rayures en RAL5010 bleu gentiane, roues avec bandage caoutchouc plein sur jante plastique
139153		chariot pour pneus, pour 8 pneus (largeur 275 mm) pneus de Ø 540 - 820 mm, force 300 kg, 2 plateaux, support de pneus à largeur réglable par vissage, hauteur x longueur x largeur 1430 x 780 x 1205 mm, cadre avec finition époxy résistante aux chocs et aux rayures en RAL5010 bleu gentiane, 2 roulettes pivotantes et 2 roulettes fixes, roues avec bandage TPE
201012		bac de rétention, volume de rétention 20 l, hauteur x longueur x largeur 105 x 690 x 440 mm, 4 cases avec 1 bord verseur chacune, en polyéthylène en noir
504734		tabouret d'atelier, assise hauteur 420 - 545 mm, assise en mousse PU en noir, piètement à disque avec bacs de rangement pour outils et petites pièces pour une bonne stabilité, structure en plastique noir, piètement avec roulettes
532403		chariot à outils - équipé, hauteur x largeur x profondeur 950 x 610 x 450 mm, 6 tiroirs, verrouillable avec serrure à cylindre, corps avec laquage en RAL3020 rouge signalisation, face avant avec laquage en RAL7016 gris anthracite