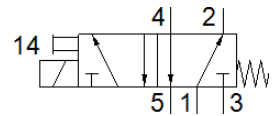
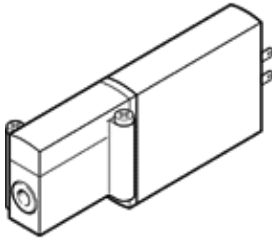


Magnetventil MHA2-MS1H-5/2-2

Teilenummer: 525101

FESTO

Anschlussplattenventil für Einzel- und Batteriemontage,
schnellschaltend, mit Handhilfsbetätigung.



Datenblatt

Merkmal	Wert
Ventilfunktion	5/2 monostabil
Betätigungsart	elektrisch
Baubreite	10 mm
Normalnenndurchfluss	90 l/min
Betriebsdruck	-0,9 ... 8 bar
Konstruktiver Aufbau	druckentlastetes Sitzventil
Rückstellart	mechanische Feder
Schutzart	IP65
Zulassung	RCM Mark c UL us - Recognized (OL)
KC-Zeichen	KC-EMV
CE-Zeichen (siehe Konformitätserklärung)	nach EU-EMV-Richtlinie
Nennweite	2 mm
Rastermaß	14 mm
Abluftfunktion	drosselbar
Dichtprinzip	weich
Einbaulage	beliebig
Handhilfsbetätigung	tastend
Steuerart	direkt
Strömungsrichtung	nicht reversibel
Überdeckung	negative Überdeckung
Verpolungsschutz	bipolar
Zusätzliche Funktionen	Funkenlöschung Haltestromabsenkung Schutzbeschaltung
Max. Schaltfrequenz	300 Hz
Schaltzeit aus	1,7 ms
Schaltzeit ein	1,9 ms
Toleranz Schaltzeit aus	+10 %/-30 %
Toleranz Schaltzeit ein	+10%/-30%
Schaltzeitstreuung ab 1 Hz	0,2 ms
Einschaltdauer	100 %
Spulenkennwerte	24 V DC: Niederstromphase 1,625 W, Hochstromphase 6,5 W
Zulässige Spannungsschwankungen	+/- 10 %
Betriebsmedium	Druckluft nach ISO 8573-1:2010 [7:4:4]
Hinweis zum Betriebs- und Steuermedium	Geölter Betrieb möglich (im weiteren Betrieb erforderlich)
Schwingfestigkeit	Transporteinsatzprüfung mit Schärfegrad 2 nach FN 942017-4 und EN 60068-2-6
Einschränkung Umgebungs- und Medientemperatur	in Abhängigkeit von der Schaltfrequenz
Schockfestigkeit	Schockprüfung mit Schärfegrad 2 nach FN 942017-5 und EN 60068-2-27
Korrosionsbeständigkeitsklasse KBK	2 - mäßige Korrosionsbeanspruchung
Mediumstemperatur	-5 ... 40 °C
Umgebungstemperatur	-5 ... 40 °C

Merkmal	Wert
Max. Anziehdrehmoment Ventilbefestigung	0,4 Nm
Produktgewicht	70 g
Elektrischer Anschluss	Stecker 2-polig
Befestigungsart	auf PR-Leiste
Pneumatischer Anschluss 1	Anschlussplatte
Pneumatischer Anschluss 2	Anschlussplatte
Pneumatischer Anschluss 3	Anschlussplatte
Pneumatischer Anschluss 4	Anschlussplatte
Pneumatischer Anschluss 5	Anschlussplatte
Werkstoffhinweis	Kupfer- und PTFE-frei RoHS konform
Werkstoff Dichtungen	HNBR NBR
Werkstoff Gehäuse	Zink-Druckguss beschichtet
Werkstoff Schrauben	Stahl verzinkt