



CoreLine Wall-mounted

WL140V LED20S/840 PSED ELB3 WH

WL140V | Coreline Gen3 Wall Luminaire - Voedingsunit met DALI-interface - Symmetrisch - 120° x 120°

CoreLine voor wandmontage is een cirkelvormige opbouwarmatuur die gemakkelijk is toe te passen in doorgangsruidten zoals hallen en trappenhuisen. Het moderne, onopvallende ontwerp verzekert in combinatie met de homogene lichtverdeling dat de armatuur past bij de meeste architectuurstijlen. Met de insteekconnectoren verloopt de installatie snel en probleemloos.

Product gegevens

Algemene informatie		Kleur lichtbron	
Lichtbron vervangbaar	Nee		840 neutraalwit
Aantal VSA's	1 unit	Optiektype	Symmetrisch
Driver/VSA inbegrepen	Ja	Bundelspreiding armatuur	120° x 120°
Code productfamilie	WL140V [Coreline Gen3 Wall Luminaire]	Unified Glare Rating CEN	24
Lighting Technology	LED	Bedrijfs- en elektrische gegevens	
Waardeschaal	Prestaties	Ingangsspanning	220-240 V
		Line Frequency	50 or 60 Hz
		Ingangsfrequentie	50 of 60 Hz
		Aanankelijk energiegebruik CLO	- W
		Average CLO power consumption	- W
		Energieverbruik	25 W
		Aanloopstroom	18 A
		Aanlooptijd	0,025 ms
		Vermogensfactor (fractie)	0.9
		Aansluiting	Insteekconnector, 6-polig
Eisen aan armatuurontwerp			
Lichtstroom	2.200 lm		
Verzadigd rood (R9)	<50		
Gecorreleerde kleurtemperatuur (nom)	4000 K		
Lichtrendement (nominaal)	88 lm/W		
Kleurweergave-index (CRI)	>80		
Bundelhoek van lichtbron	120 graden		

CoreLine Wall-mounted

Kabel	-
Aantal producten op MCB van 16 A type B	34

Temperatuur

Omgevingstemperatuurbereik	-20 tot +40 °C
----------------------------	----------------

Regelsystemen en dimmers

Dimbaar	Ja
Driver/VSA	Voedingsunit met DALI-interface, DC-compatibel voor noodverlichting (geïntegreerd)
Bedieningsinterface	DALI
Constance lichtopbrengst	Nee

Mechanische eigenschappen en behuizing

Materiaal behuizing	Polycarbonaat
Reflectormateriaal	Polycarbonaat
Materiaal optiek	Polycarbonaat
Materiaal optische lichtkap/lens	Polycarbonaat
Fixation materiaal	-
Kleur behuizing	White
Afwerking optische lichtkap/lens	Opaal
Totale hoogte	85 mm
Totale diameter	390 mm

Goedkeuring en toepassing

Beschermingsklasse	IP65 [Bescherming tegen binnendringen van stof, straalwaterdicht]
IK-classificatie	IK10 [20 J, vandalismebestendig]
Sustainability rating	-
Beschermingsklasse IEC	Veiligheidsklasse II
Gloeidraadtest	Temperatuur 850 °C, duur 30 s
Brandbaarheidsmarkering	-
CE-markering	Ja
ENEC-markering	ENEC-markering

Garantieperiode	5 jaar
Fotobiologisch risico	Photobiological risk group 0 @200mm to EN62778

Specificatie fotobiologisch risico	0,2 m
EU RoHS-conform	Ja

Initiële prestaties (conform IEC)

Tolerantie lichtstroom	+/-10%
Aanvankelijke kleurkwaliteit	(0.3818,0.3797) SDCM <3
Tolerantie energieverbruik	+/-10%

Prestaties gedurende de tijd (conform IEC)

Uitvalpercentage van regel-VSA bij mediaan nuttige levensduur van 50.000 uur	5 %
Lumenbehoud bij mediaan nuttige levensduur* 50.000 uur	80

Toepassingsomstandigheden

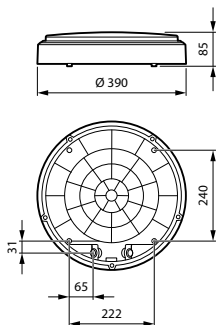
Prestaties bij omgevingstemperatuur Tq	25 °C
Maximaal dimniveau	1%
Geschikt voor willekeurige schakeling	Nee

Productgegevens

Full EOC	871869997869300
Productnaam voor bestelling	WL140V LED20S/840 PSED ELB3 WH
Bestelcode	97869300
Lokale code	97869300
Numerator - Aantal per pak	1
Numerator - Dozen per buitendoos	1
Materiaalnummer (12NC)	910505101555
Volledige productnaam	WL140V LED20S/840 PSED ELB3 WH
EAN/UPC - Case	8718699978693



Maatschets



CoreLine Wall-mounted

