



## Kju Pendel quadratisch direkt indirekt APS

### KJU-PQDI DAFWS840APS0300

Direkt-indirekt strahlende Pendelleuchte.

Geräteträger aus Aluminiumdruckguss.

Das quadratische, klare Leuchtengehäuse aus UV-beständigem PMMA wird über ein beidseitig bestücktes LED-Board mittels hocheffizienter Mid-Power LEDs ausgeleuchtet.

Die homogene Lichtverteilung direkt erfolgt durch eine im Gehäuse eingeklippte Kunststoffscheibe aus UV-beständigem PMMA mit außenliegender Prismenstruktur und einer opalen Scheibe mit Linsenstruktur.

Der Indirektanteil wird durch eine opale Einfärbung des Gehäuses entblendet.

Abhängung über 3 werkzeuglos höhenverstellbare Stahlseilpendel (Länge: 3000mm) und transparente Anschlussleitung mit runder Deckenanschlussdose. Einstellung der Leitungslänge an der Anschlussdose.

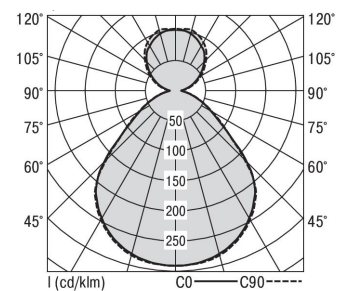
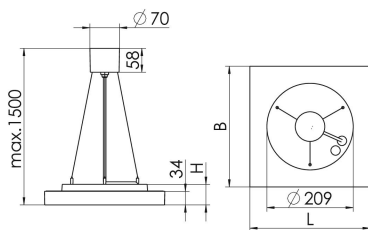
Betriebsgerät extern für Deckeneinwurf.

Farbwiedergabeindex min. Ra80.

UGR<19.

Schutzart IP20, Schutzklasse I.

Bestückung	Betriebsgerät:	Gehäusefarbe	Art-Nr.
1xLED-M 21 W	dimmbar DALI 2, DT6	transparent	SPG0630209AH
Leuchtenlichtstrom [lm]	Leuchtenleistung [W]	Leuchteneffizienz [lm/W]	Nennlebensdauer-LED L80B50 25° C [h]
3160	26	121	50.000
		Lichtfarbe	
		840	



Maße [mm]			Gew. [kg]	Lichttechnische Daten		
L	B	H		UGR längs	UGR quer	Wirkungsgrad
293	293	50	2,4	18,6	18,0	100,0 %