

## Embase pour pied articulé, Forme B

### Description de l'article/illustrations du produit

#### Description

##### Matière :

Embase : zinc injecté haute pression ou Inox 1.4305.

Plaque antidérapante : caoutchouc.

##### Finition :

Zinc injecté haute pression : laqué poudre noire.

Inox : naturel.

##### Nota :

Nos pieds articulés se composent d'une embase et d'une broche ou d'une rotule.

Chaque type d'embase s'assemble avec chaque type de broche ou avec chaque type de rotule de la gamme. La plaque antidérapante absorbe les vibrations et immobilise le pied articulé.

Broches assorties : voir K0421.

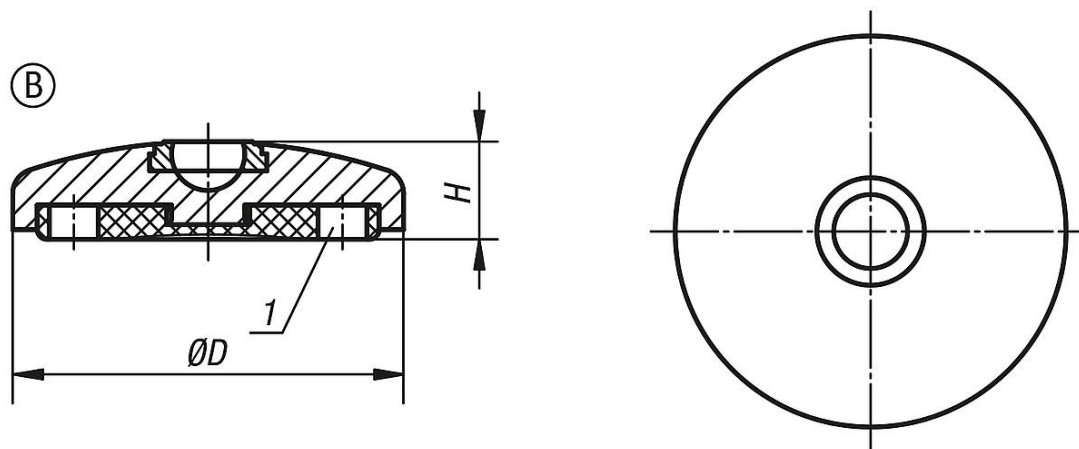
Rotules taraudées adaptées : voir K0422.

##### Indication de dessin :

1) à partir d'une embase  $\varnothing 80$

Forme B sans trou de fixation avec plaque antidérapante

### Dessins



### Aperçu des articles

Référence	Forme	Matière du corps de base	D	A	H	Charge max. en kN
K0416.20401	B	zinc	40	-	20	30
K0416.20601	B	zinc	60	-	20	30
K0416.20802	B	acier inoxydable	80	-	20	35
K0416.20302	B	acier inoxydable	30	-	20	20
K0416.20451	B	zinc	45	-	20	30
K0416.20502	B	acier inoxydable	50	-	20	35
K0416.21202	B	acier inoxydable	120	-	20	40
K0416.21201	B	zinc	120	-	20	35
K0416.20301	B	zinc	30	-	20	20
K0416.20801	B	zinc	80	-	20	30
K0416.20452	B	acier inoxydable	45	-	20	30
K0416.21002	B	acier inoxydable	100	-	20	40
K0416.20501	B	zinc	50	-	20	30

**Embase pour pied articulé, Forme B****Aperçu des articles**

Référence	Forme	Matière du corps de base	D	A	H	Charge max. en kN
<b>K0416.20602</b>	B	acier inoxydable	60	-	20	35
<b>K0416.21001</b>	B	zinc	100	-	20	35
<b>K0416.20402</b>	B	acier inoxydable	40	-	20	30