

Speicherdrossel, flache Bauform



Siehe unten:
Zulassungen und Konformitäten

Beschreibung

- Speicherdrossel
- THT-Anschlüsse
- Spule im Gehäuse horizontal positioniert
- Konstante Induktivität bei grosser Wechselfeldauslenkung und hoher Gleichstromvormagnetisierung
- Geringe Ummagnetisierungsverluste
- SMD-Version auf Anfrage

Anwendungen

- Energiezwischenspeicher in geschalteten Netzgeräten
- Schaltregler
- Choppverstärker
- Steuerung von Gleichstrom- oder Schrittmotoren

Weblinks

[PDF-Datenblatt](#), [HTML-Datenblatt](#), [Allgemeine Produktinformation](#), [Zulassungen](#), [Distributor-Stock-Check](#), [Detailanfrage zu Typ](#), [SPICE-Bibliothek](#)

Technische Daten

Bemessungsspannung	bis zu 600VDC	Isolationsspannung	2 kV eff., Windung zu Umgebung
Bemessungsstrom	0.45 - 4.5 A @ Tu 70 °C	Klimakategorie	40/125/21 gemäss IEC 60068-1
Nenninduktivität	0.011 - 3.7 mH, Tol. ±15%	Umgebungstemperatur	-40 °C bis 125 °C
Betriebsfrequenz	bis zu 1 MHz		
Anschluss technik	THT		
Gewicht	7 - 18 g		
Material	UL 94V-0		
Vergussmasse	UL 94V-0		

Zulassungen und Konformitäten


Detaillierte Informationen zu Zulassungen, Normanforderungen, Verwendungshinweisen und Prüfdetails finden Sie in [Details über Zulassungen](#)

SCHURTER Produkte sind grundsätzlich für den Einsatz im industriellen Umfeld ausgelegt. Sie verfügen über Zulassungen unabhängiger Prüfstellen gemäss nationaler und internationaler Normen.

Produkte mit spezifischen Eigenschaften und Anforderungen wie sie etwa im Bereich Automotive nach IATF 16949, der Medizintechnik gemäss ISO 13485 oder in der Luft- und Raumfahrt gefordert werden, können ausschliesslich mit kundenspezifischen, individuellen Vereinbarungen durch SCHURTER angeboten werden.

Anwendungsnormen

Anwendungsnormen, in welchen die Produkte entsprechend verwendet werden können

Organisation	Design	Norm	Beschreibung
	Geeignet für Anwendungen gemäss	IEC/UL 62368-1	Einrichtungen für Audio/Video-, Informations- und Kommunikationstechnik - Teil 1: Sicherheitsanforderungen

Konformitäten

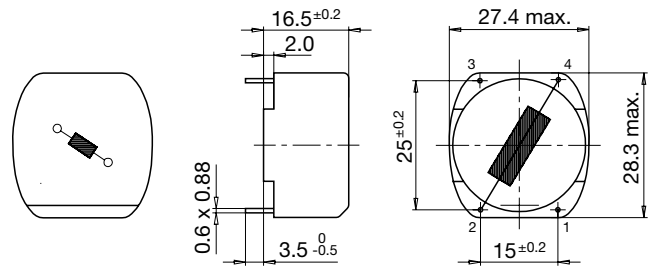
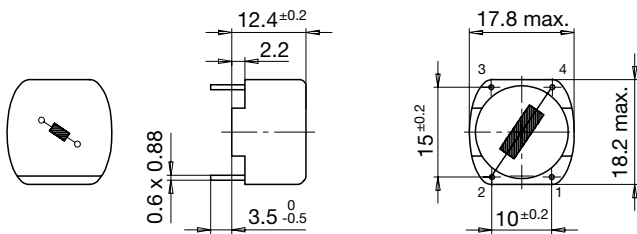
Das Produkt ist konform mit folgenden Richtlinien

Identifikation	Details	Aussteller	Beschreibung
	CE-Konformitätserklärung	SCHURTER AG	Die CE-Kennzeichnung erklärt, dass das Produkt gemäss der EU-Vordnung 765/2008 den geltenden Anforderungen genügt, die in den Harmonisierungsrechtsvorschriften der Gemeinschaft über ihre Anbringung festgelegt sind.
	UKCA-Konformitätserklärung	SCHURTER AG	Die UKCA-Kennzeichnung erklärt, dass das Produkt gemäss dem Britischen Amendment zur Verordnung (EC) 765/2008 den geltenden Anforderungen genügt.
	RoHS	SCHURTER AG	Richtlinie RoHS 2011/65/EU, Ergänzung (EU) 2015/863
	China RoHS	SCHURTER AG	Das Gesetz SJ/T 11363-2006 (China RoHS) ist seit dem 1. März 2007 in Kraft. Ähnlich wie bei der EU-Richtlinie RoHS.
	REACH	SCHURTER AG	Am 1. Juni 2007 trat die Verordnung (EG) Nr. 1907/2006 zur Registrierung, Bewertung, Zulassung und Beschränkung chemischer Stoffe 1 (kurz: "REACH") in Kraft.

Abmessungen [mm]

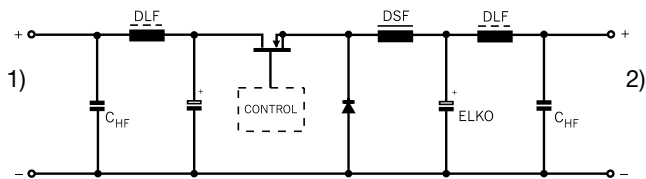
Gehäuse 04-1

Gehäuse 15-1



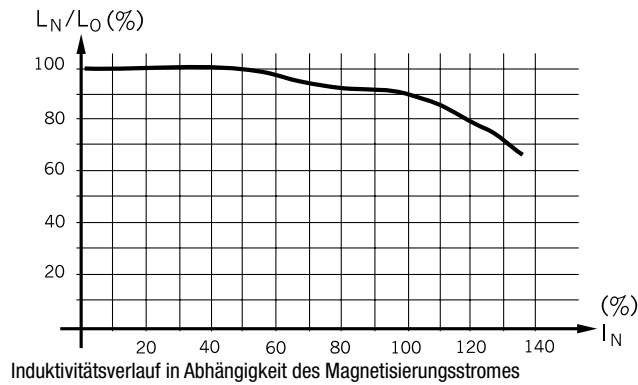
Schaltbilder

Drossel-Einsatz in DC-DC Konverter



- 1) DC-Input unregelt
- 2) DC-Output geregelt

Derating Kurven



Alle Varianten

I_n [A]	L_n [mH]	R_{cu} [mΩ]	f_{RES} [MHz]	Gewicht [g]	Gehäuse	Verpackungseinheit [Stk.]	Bestellnummer
0.6	0.5	360	2.5	7 g	04-1	45	DSF-18-0002
1.2	0.125	90	6.5	7 g	04-1	45	DSF-18-0003
2	0.045	32	12	7 g	04-1	45	DSF-18-0005
4	0.011	8	32	7 g	04-1	45	DSF-18-0006
0.45	3.7	1900	0.6	18 g	15-1	40	DSF-28-0001
1	0.75	360	1.8	18 g	15-1	40	DSF-28-0003
1.4	0.38	160	-	18 g	15-1	40	DSF-28-0004
1.8	0.23	125	3.5	18 g	15-1	40	DSF-28-0005
3.15	0.075	45	7	18 g	15-1	40	DSF-28-0006
4.5	0.037	20	10	18 g	15-1	40	DSF-28-0007
4.5	0.018	10	18	18 g	15-1	40	DSF-28-0008

■ Oft verkauft.

Sie können die Verfügbarkeit all unserer Produkte in Echtzeit prüfen: <https://www.schurter.com/de/Stock-Check/Produktverfuegbarkeit-SCHURTER>