

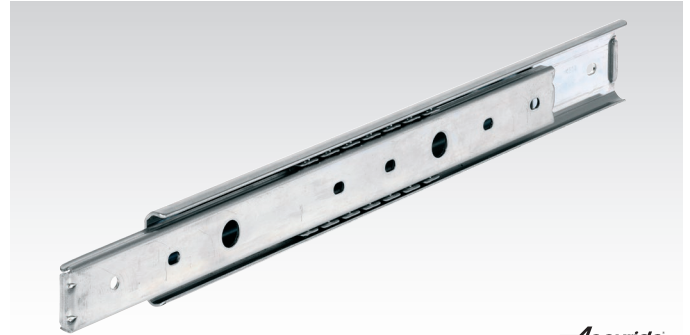
Auszugschienen DZ 2026, Breite 9,5 mm, bis 50 kg, Auszug in beide Richtungen

Werkstoff:

Schienenenteile: kaltgewalzter Stahl, hell verzinkt.
Kugelförmige: kaltgewalzter, verzinkter Stahl.
Kugeln: gehärteter Stahl.

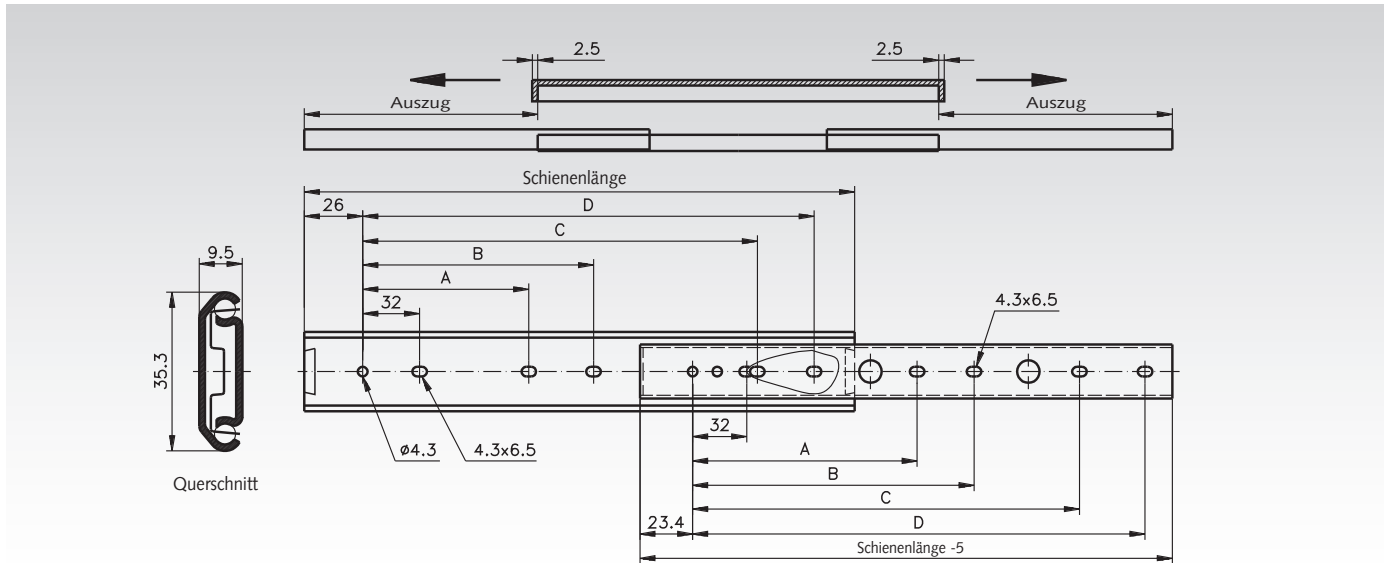
Kugelgelagerte Präzisions-Teleskopschienen für Anwendungen in Industrie und Elektronik.

- Aushalterung auf beiden Seiten.
- Vor- und Rückauszug. Für Anwendungen, die Zugriff von beiden Seiten einer Schubeinheit erfordern.
- Nutzungsdauer 10.000 Zyklen.
- Temperaturbereich: -20°C bis +110°C.



Accuride

Bestellangaben: z.B.: Art.-Nr. 649 004 30, Auszugschienen DZ 2026



Artikel-Nr. pro Paar	Schienen- länge mm	Auszug +/-3,2 mm	A mm	B mm	C mm	D mm	Lastwert Paar kg	Gewicht Paar kg
649 004 30	300	209	128	160	224	256	50	0,56
649 004 35	350	246	160	192	256	288	50	0,65
649 004 40	400	283	192	224	320	352	45	0,74
649 004 45	450	321	224	256	352	384	40	0,84
649 004 50	500	358	256	288	416	448	40	0,94
649 004 55	550	395	256	288	480	512	35	1,03
649 004 60	600	433	288	320	512	544	35	1,13
649 004 65	650	470	288	320	576	608	30	1,21
649 004 70	700	507	320	352	608	640	30	1,32

Hinweis

Empfohlene Befestigung: Schraube M4.
Es sind alle Befestigungspositionen zu verwenden,
damit der maximale Lastwert erzielt wird.

Auswahltool
im Internet unter www.maedler.de
im Bereich **MÄDLER®-Tools**