

Wahlschalter HW


Typenschlüssel


		HW	–	6	–	38
Typ						
HW	handbetätigtes Wahlschalterventil					
Ausgänge						
6	anwählbare Arbeitsanschlüsse					
Ventilfunktion						
38	8/6 bistabil					

Wahlschalter HW

Datenblatt

FESTO

-  - Durchfluss
180 l/min

-  - Druck
0 ... 8 bar



Beschreibung

Der Wahlschalter ist ein handbetätigtes Wegeventil, bei welchem ein Flachschieber den Druckluftanschluss jeweils mit einem der sechs Arbeitsanschlüsse verbindet.

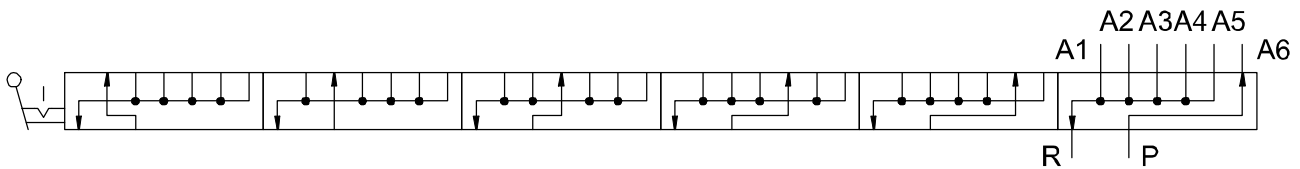
- nicht geschaltete Ausgänge sind gemeinsam entlüftet
- Umschalten erfolgt überschneidungsfrei

- 6 Schaltpositionen
- Schaltpositionen werden durch Kugelrastung bestimmt
- Wahlschalter wird mit Drehknopf und Anzeigepfeil geliefert

Mit der als Zubehör erhältlichen Skalenscheibe kann die Position des gewählten Arbeitsanschlusses sicher angezeigt werden. Die Montage des Wahlschalters erfolgt entweder durch bodenseitiges

Aufflanschen auf einer selbst zu erstellenden Anschlußplatte (O-Ringe zur Abdichtung werden mitgeliefert) oder in einer Fronttafel. Der Einbaudurchmesser für den Wahlschalter beträgt 22,3 mm.

Schaltbild



Allgemeine Technische Daten

Ventilfunktion	8/6 bistabil	
Steuerart	direkt	
Nennanziehdrehmoment [Nm] (Drehknopf)	1,7	
Nennanziehdrehmoment, Toleranz [%]	±10	
Pneumatischer Anschluss	1	M5
	2	M5
Normalnenndurchfluss [l/min]	180	

Betriebs- und Umweltbedingungen

Betriebsdruckbereich [bar]	0 ... 8	
----------------------------	---------	--

Wahlschalter HW

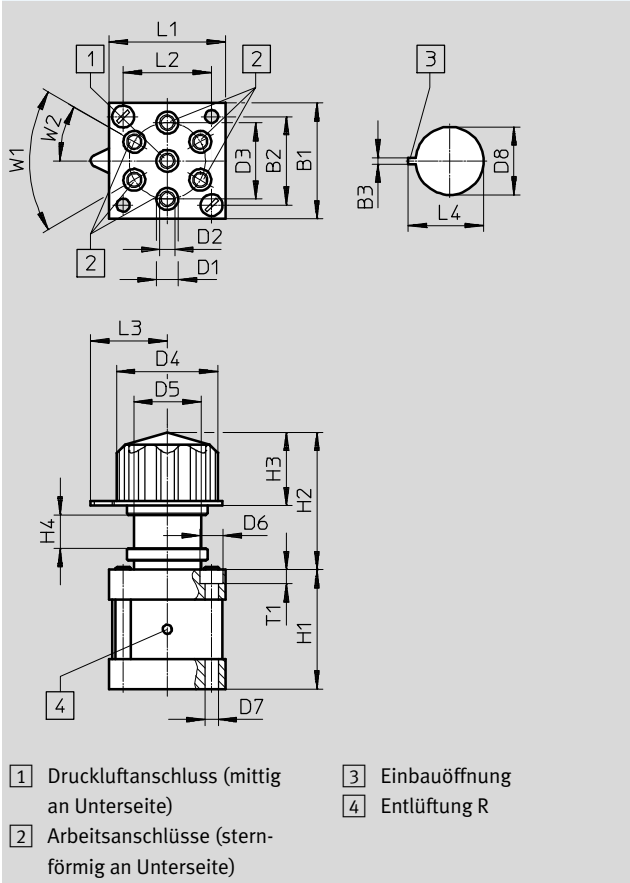
Datenblatt

FESTO

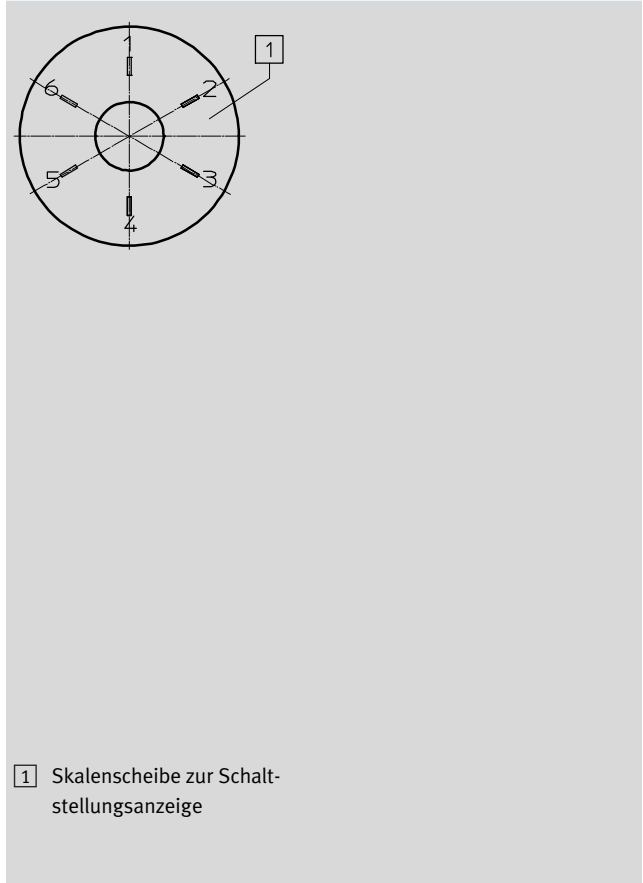
Abmessungen

Download CAD-Daten → www.festo.com

Wahlschalter



Skalenscheibe



Typ	B1	B2	B3	D1	D2	D3	D4	D5	D6	D7	D8
HW-6-38	38	29	2,1	7,2 Ø	M5	25 Ø	36 Ø	M22x1	7,4 Ø	4,3 Ø	22,3 Ø

Typ	H1	H2	H3	H4	L1	L2	L3	L4	T1	W1	W2
HW-6-38	39,1	45	24	11 max.	38	29	23	24,6	4,6	60°	30°

Bestellangaben

	Beschreibung	Gewicht [g]	Teile-Nr.	Typ
Wahlschalter				
	mit 6 möglichen Schaltausgängen	170	7199	HW-6-38
Skalenscheibe				
	für Wahlschalter zur Positionserkennung der gewählten Schaltstellung	5	7222	HWF-6-38