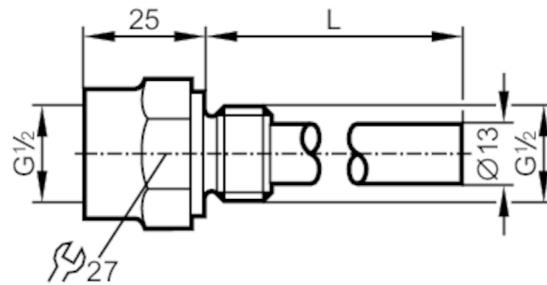


E35020



Schutzrohr für Temperatursensoren

THERMOWELL D10/G1/2/L=200



| Einsatzbereich | |
|-----------------------|---------------------------|
| Druckfestigkeit | [bar] 16 |
| Mess-/Einstellbereich | |
| Stablänge L | [mm] 182 |
| Mechanische Daten | |
| Gewicht | [g] 161,5 |
| Werkstoffe | 1.4404 (Edelstahl / 316L) |
| Sensorikanschluss | G 1/2 Ø 10 mm |
| Prozessanschluss | G 1/2 |
| Bemerkungen | |
| Verpackungseinheit | 1 Stück |