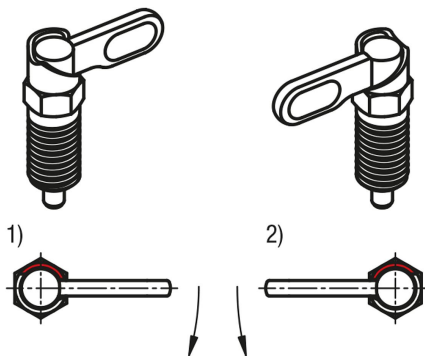
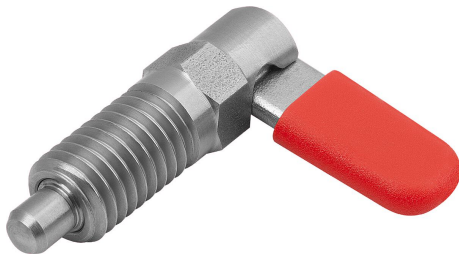


Sperrriegel Edelstahl mit Anschlag, Form C, mit Riegelkappe, ohne Mutter

Artikelbeschreibung/Produktabbildungen



Beschreibung

Produktbeschreibung:

Sperrriegel werden dort eingesetzt, wo eine Veränderung der Arretierstellung durch Querkräfte verhindert werden soll. Durch Drehen des Riegels um 180° wird der Arretierstift eingezogen, somit kann die Arretierstellung verändert werden. Die Rastkerbe bewirkt, dass der Riegel in dieser Stellung gehalten wird und damit der Arretierstift eingezogen bleibt.

Durch einen 180°-Anschlag wird das Überspringen der Rastkerbe und somit ein erneutes Ausfahren des Arretierstiftes verhindert.

Mit Auswahl der Anschlagseite (links, rechts) wird die Drehrichtung des Riegels definiert.

Werkstoff:

Riegel 1.4308.

Gewindehülse und Arretierstift 1.4305.

Druckfeder 1.4310.

Riegelkappe Thermoplast PA.

Ausführung:

Gewindehülse und Riegel blank.

Arretierstift geschliffen und blank.

Druckfeder blank.

Riegelkappe in verschiedenen Farben:

- schwarzgrau RAL7021
- reinorange RAL 2004
- rapsgelb RAL 1021
- verkehrsrot RAL 3020
- signalgrün RAL 6032
- verkehrsblau RAL 5017
- lichtgrau RAL 7035

Vorteile:

Durch Drehen des Riegels um 180° wird der Arretierstift eingezogen.

Wahlweise mit farbigen Riegelkappen aus Kunststoff.

180°-Anschlag mit einseitiger Drehrichtung.

Auf Anfrage:

Sonderausführungen.

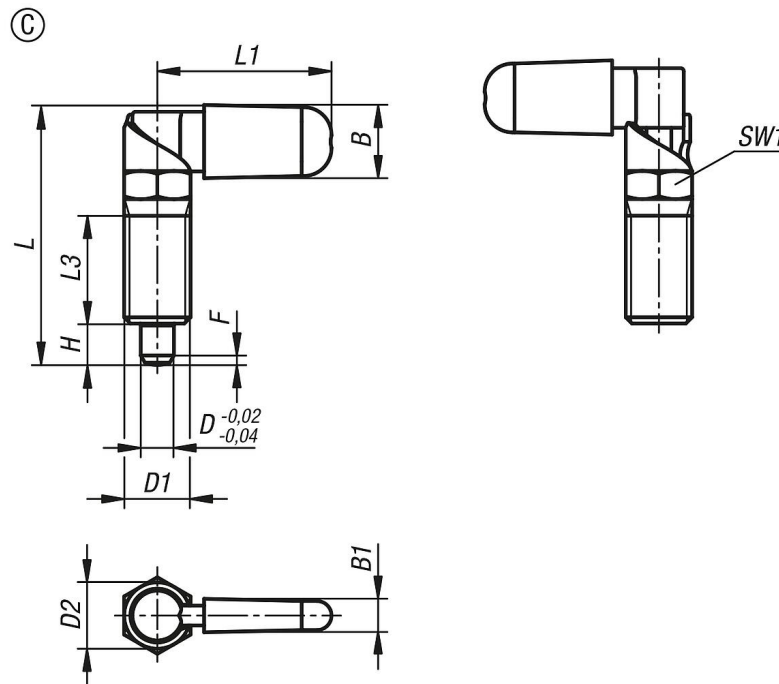
Zubehör:

Haltestücke K0638.

Positionierbuchsen K1290, K1839, K1840.

Sperrriegel Edelstahl mit Anschlag, Form C, mit Riegelkappe, ohne Mutter

Zeichnungen



Artikelübersicht

Bestellnummer	Form	Ausführung 2	Farbe Komponente	D	D1	D2	L	L1	L3	B	B1	H	SW1	F x 30°	Federkraft Anfang F1 ca. N	Federkraft Ende F2 ca. N
K1675.11060410	C	links	schwarzgrau RAL 7021	4	M10	10	39,5	26,3	15	10,9	4,9	6	10	1	8	14
K1675.11060510	C	links	schwarzgrau RAL 7021	5	M10	10	39,5	26,3	15	10,9	4,9	6	10	1,3	8	14
K1675.11060610	C	links	schwarzgrau RAL 7021	6	M10	10	39,5	26,3	15	10,9	4,9	6	10	1,8	8	14
K1675.11060512	C	links	schwarzgrau RAL 7021	5	M12	12	48,4	31,1	19	12,9	5,7	8	12	1,3	5	15
K1675.11060612	C	links	schwarzgrau RAL 7021	6	M12	12	48,4	31,1	19	12,9	5,7	8	12	1,8	5	15
K1675.11060812	C	links	schwarzgrau RAL 7021	8	M12	12	48,4	31,1	19	12,9	5,7	8	12	2,3	5	15
K1675.11060616	C	links	schwarzgrau RAL 7021	6	M16	16	62,8	41,5	26	16,6	7	10	16	1,8	15	35
K1675.11060816	C	links	schwarzgrau RAL 7021	8	M16	16	62,8	41,5	26	16,6	7	10	16	2,3	15	35
K1675.11061016	C	links	schwarzgrau RAL 7021	10	M16	16	62,8	41,5	26	16,6	7	10	16	2,8	15	35
K1675.110608201	C	links	schwarzgrau RAL 7021	8	M20x1,5	20	72,3	51,3	30	20,5	8,5	12	20	2,3	20	60
K1675.110610201	C	links	schwarzgrau RAL 7021	10	M20x1,5	20	72,3	51,3	30	20,5	8,5	12	20	2,8	20	60
K1675.110612201	C	links	schwarzgrau RAL 7021	12	M20x1,5	20	72,3	51,3	30	20,5	8,5	12	20	3	20	60
K1675.110604102	C	links	reinorange RAL 2004	4	M10	10	39,5	26,3	15	10,9	4,9	6	10	1	8	14
K1675.110605102	C	links	reinorange RAL 2004	5	M10	10	39,5	26,3	15	10,9	4,9	6	10	1,3	8	14
K1675.110606102	C	links	reinorange RAL 2004	6	M10	10	39,5	26,3	15	10,9	4,9	6	10	1,8	8	14
K1675.110605122	C	links	reinorange RAL 2004	5	M12	12	48,4	31,1	19	12,9	5,7	8	12	1,3	5	15
K1675.110606122	C	links	reinorange RAL 2004	6	M12	12	48,4	31,1	19	12,9	5,7	8	12	1,8	5	15
K1675.110608122	C	links	reinorange RAL 2004	8	M12	12	48,4	31,1	19	12,9	5,7	8	12	2,3	5	15
K1675.110606162	C	links	reinorange RAL 2004	6	M16	16	62,8	41,5	26	16,6	7	10	16	1,8	15	35
K1675.110608162	C	links	reinorange RAL 2004	8	M16	16	62,8	41,5	26	16,6	7	10	16	2,3	15	35
K1675.110610162	C	links	reinorange RAL 2004	10	M16	16	62,8	41,5	26	16,6	7	10	16	2,8	15	35
K1675.1106082012	C	links	reinorange RAL 2004	8	M20x1,5	20	72,3	51,3	30	20,5	8,5	12	20	2,3	20	60
K1675.1106102012	C	links	reinorange RAL 2004	10	M20x1,5	20	72,3	51,3	30	20,5	8,5	12	20	2,8	20	60
K1675.1106122012	C	links	reinorange RAL 2004	12	M20x1,5	20	72,3	51,3	30	20,5	8,5	12	20	3	20	60
K1675.1106041016	C	links	rapsgelb RAL 1021	4	M10	10	39,5	26,3	15	10,9	4,9	6	10	1	8	14
K1675.1106051016	C	links	rapsgelb RAL 1021	5	M10	10	39,5	26,3	15	10,9	4,9	6	10	1,3	8	14
K1675.1106061016	C	links	rapsgelb RAL 1021	6	M10	10	39,5	26,3	15	10,9	4,9	6	10	1,8	8	14
K1675.1106051216	C	links	rapsgelb RAL 1021	5	M12	12	48,4	31,1	19	12,9	5,7	8	12	1,3	5	15
K1675.1106061216	C	links	rapsgelb RAL 1021	6	M12	12	48,4	31,1	19	12,9	5,7	8	12	1,8	5	15
K1675.1106081216	C	links	rapsgelb RAL 1021	8	M12	12	48,4	31,1	19	12,9	5,7	8	12	2,3	5	15
K1675.1106061616	C	links	rapsgelb RAL 1021	6	M16	16	62,8	41,5	26	16,6	7	10	16	1,8	15	35
K1675.1106081616	C	links	rapsgelb RAL 1021	8	M16	16	62,8	41,5	26	16,6	7	10	16	2,3	15	35
K1675.1106101616	C	links	rapsgelb RAL 1021	10	M16	16	62,8	41,5	26	16,6	7	10	16	2,8	15	35

Sperrriegel Edelstahl mit Anschlag, Form C, mit Riegelkappe, ohne Mutter

Artikelübersicht

Bestellnummer	Form	Ausführung 2	Farbe Komponente	D	D1	D2	L	L1	L3	B	B1	H	SW1	F x 30°	Federkraft Anfang F1 ca. N	Federkraft Ende F2 ca. N
K1675.11060820116	C	links	rapsgelb RAL 1021	8	M20x1,5	20	72,3	51,3	30	20,5	8,5	12	20	2,3	20	60
K1675.11061020116	C	links	rapsgelb RAL 1021	10	M20x1,5	20	72,3	51,3	30	20,5	8,5	12	20	2,8	20	60
K1675.11061220116	C	links	rapsgelb RAL 1021	12	M20x1,5	20	72,3	51,3	30	20,5	8,5	12	20	3	20	60
K1675.1106041084	C	links	verkehrsrot RAL 3020	4	M10	10	39,5	26,3	15	10,9	4,9	6	10	1	8	14
K1675.1106051084	C	links	verkehrsrot RAL 3020	5	M10	10	39,5	26,3	15	10,9	4,9	6	10	1,3	8	14
K1675.1106061084	C	links	verkehrsrot RAL 3020	6	M10	10	39,5	26,3	15	10,9	4,9	6	10	1,8	8	14
K1675.1106051284	C	links	verkehrsrot RAL 3020	5	M12	12	48,4	31,1	19	12,9	5,7	8	12	1,3	5	15
K1675.1106061284	C	links	verkehrsrot RAL 3020	6	M12	12	48,4	31,1	19	12,9	5,7	8	12	1,8	5	15
K1675.1106081284	C	links	verkehrsrot RAL 3020	8	M12	12	48,4	31,1	19	12,9	5,7	8	12	2,3	5	15
K1675.1106061684	C	links	verkehrsrot RAL 3020	6	M16	16	62,8	41,5	26	16,6	7	10	16	1,8	15	35
K1675.1106081684	C	links	verkehrsrot RAL 3020	8	M16	16	62,8	41,5	26	16,6	7	10	16	2,3	15	35
K1675.1106101684	C	links	verkehrsrot RAL 3020	10	M16	16	62,8	41,5	26	16,6	7	10	16	2,8	15	35
K1675.11060820184	C	links	verkehrsrot RAL 3020	8	M20x1,5	20	72,3	51,3	30	20,5	8,5	12	20	2,3	20	60
K1675.11061020184	C	links	verkehrsrot RAL 3020	10	M20x1,5	20	72,3	51,3	30	20,5	8,5	12	20	2,8	20	60
K1675.11061220184	C	links	verkehrsrot RAL 3020	12	M20x1,5	20	72,3	51,3	30	20,5	8,5	12	20	3	20	60
K1675.1106041086	C	links	signalgrün RAL 6032	4	M10	10	39,5	26,3	15	10,9	4,9	6	10	1	8	14
K1675.1106051086	C	links	signalgrün RAL 6032	5	M10	10	39,5	26,3	15	10,9	4,9	6	10	1,3	8	14
K1675.1106061086	C	links	signalgrün RAL 6032	6	M10	10	39,5	26,3	15	10,9	4,9	6	10	1,8	8	14
K1675.1106051286	C	links	signalgrün RAL 6032	5	M12	12	48,4	31,1	19	12,9	5,7	8	12	1,3	5	15
K1675.1106061286	C	links	signalgrün RAL 6032	6	M12	12	48,4	31,1	19	12,9	5,7	8	12	1,8	5	15
K1675.1106081286	C	links	signalgrün RAL 6032	8	M12	12	48,4	31,1	19	12,9	5,7	8	12	2,3	5	15
K1675.1106061686	C	links	signalgrün RAL 6032	6	M16	16	62,8	41,5	26	16,6	7	10	16	1,8	15	35
K1675.1106081686	C	links	signalgrün RAL 6032	8	M16	16	62,8	41,5	26	16,6	7	10	16	2,3	15	35
K1675.1106101686	C	links	signalgrün RAL 6032	10	M16	16	62,8	41,5	26	16,6	7	10	16	2,8	15	35
K1675.11060820186	C	links	signalgrün RAL 6032	8	M20x1,5	20	72,3	51,3	30	20,5	8,5	12	20	2,3	20	60
K1675.11061020186	C	links	signalgrün RAL 6032	10	M20x1,5	20	72,3	51,3	30	20,5	8,5	12	20	2,8	20	60
K1675.11061220186	C	links	signalgrün RAL 6032	12	M20x1,5	20	72,3	51,3	30	20,5	8,5	12	20	3	20	60
K1675.1106041087	C	links	verkehrsblau RAL 5017	4	M10	10	39,5	26,3	15	10,9	4,9	6	10	1	8	14
K1675.1106051087	C	links	verkehrsblau RAL 5017	5	M10	10	39,5	26,3	15	10,9	4,9	6	10	1,3	8	14
K1675.1106061087	C	links	verkehrsblau RAL 5017	6	M10	10	39,5	26,3	15	10,9	4,9	6	10	1,8	8	14
K1675.1106051287	C	links	verkehrsblau RAL 5017	5	M12	12	48,4	31,1	19	12,9	5,7	8	12	1,3	5	15
K1675.1106061287	C	links	verkehrsblau RAL 5017	6	M12	12	48,4	31,1	19	12,9	5,7	8	12	1,8	5	15
K1675.1106081287	C	links	verkehrsblau RAL 5017	8	M12	12	48,4	31,1	19	12,9	5,7	8	12	2,3	5	15
K1675.1106061687	C	links	verkehrsblau RAL 5017	6	M16	16	62,8	41,5	26	16,6	7	10	16	1,8	15	35
K1675.1106081687	C	links	verkehrsblau RAL 5017	8	M16	16	62,8	41,5	26	16,6	7	10	16	2,3	15	35
K1675.1106101687	C	links	verkehrsblau RAL 5017	10	M16	16	62,8	41,5	26	16,6	7	10	16	2,8	15	35
K1675.11060820187	C	links	verkehrsblau RAL 5017	8	M20x1,5	20	72,3	51,3	30	20,5	8,5	12	20	2,3	20	60
K1675.11061020187	C	links	verkehrsblau RAL 5017	10	M20x1,5	20	72,3	51,3	30	20,5	8,5	12	20	2,8	20	60
K1675.11061220187	C	links	verkehrsblau RAL 5017	12	M20x1,5	20	72,3	51,3	30	20,5	8,5	12	20	3	20	60
K1675.1106041088	C	links	lichtgrau RAL 7035	4	M10	10	39,5	26,3	15	10,9	4,9	6	10	1	8	14
K1675.1106051088	C	links	lichtgrau RAL 7035	5	M10	10	39,5	26,3	15	10,9	4,9	6	10	1,3	8	14
K1675.1106061088	C	links	lichtgrau RAL 7035	6	M10	10	39,5	26,3	15	10,9	4,9	6	10	1,8	8	14
K1675.1106051288	C	links	lichtgrau RAL 7035	5	M12	12	48,4	31,1	19	12,9	5,7	8	12	1,3	5	15
K1675.1106061288	C	links	lichtgrau RAL 7035	6	M12	12	48,4	31,1	19	12,9	5,7	8	12	1,8	5	15
K1675.1106081288	C	links	lichtgrau RAL 7035	8	M12	12	48,4	31,1	19	12,9	5,7	8	12	2,3	5	15
K1675.1106061688	C	links	lichtgrau RAL 7035	6	M16	16	62,8	41,5	26	16,6	7	10	16	1,8	15	35
K1675.1106081688	C	links	lichtgrau RAL 7035	8	M16	16	62,8	41,5	26	16,6	7	10	16	2,3	15	35
K1675.1106101688	C	links	lichtgrau RAL 7035	10	M16	16	62,8	41,5	26	16,6	7	10	16	2,8	15	35
K1675.11060820188	C	links	lichtgrau RAL 7035	8	M20x1,5	20	72,3	51,3	30	20,5	8,5	12	20	2,3	20	60
K1675.11061020188	C	links	lichtgrau RAL 7035	10	M20x1,5	20	72,3	51,3	30	20,5	8,5	12	20	2,8	20	60
K1675.11061220188	C	links	lichtgrau RAL 7035	12	M20x1,5	20	72,3	51,3	30	20,5	8,5	12	20	3	20	60
K1675.21060410	C	rechts	schwarzgrau RAL 7021	4	M10	10	39,5	26,3	15	10,9	4,9	6	10	1	8	14
K1675.21060510	C	rechts	schwarzgrau RAL 7021	5	M10	10	39,5	26,3	15	10,9	4,9	6	10	1,3	8	14
K1675.21060610	C	rechts	schwarzgrau RAL 7021	6	M10	10	39,5	26,3	15	10,9	4,9	6	10	1,8	8	14
K1675.21060512	C	rechts	schwarzgrau RAL 7021	5	M12	12	48,4	31,1	19	12,9	5,7	8	12	1,3	5	15
K1675.21060612	C	rechts	schwarzgrau RAL 7021	6	M12	12	48,4	31,1	19	12,9	5,7	8	12	1,8	5	15
K1675.21060812	C	rechts	schwarzgrau RAL 7021	8	M12	12	48,4	31,1	19	12,9	5,7	8	12	2,3	5	15
K1675.21060616	C	rechts	schwarzgrau RAL 7021	6	M16	16	62,8	41,5	26	16,6	7	10	16	1,8	15	35
K1675.21060816	C	rechts	schwarzgrau RAL 7021	8	M16	16	62,8	41,5	26	16,6	7	10	16	2,3	15	35
K1675.21061016	C	rechts	schwarzgrau RAL 7021	10	M16	16	62,8	41,5	26	16,6	7	10	16	2,8	15	35
K1675.210608201	C	rechts	schwarzgrau RAL 7021	8	M20x1,5	20	72,3	51,3	30	20,5	8,5	12	20	2,3	20	60

Sperrriegel Edelstahl mit Anschlag, Form C, mit Riegelkappe, ohne Mutter

Artikelübersicht

Bestellnummer	Form	Ausführung 2	Farbe Komponente	D	D1	D2	L	L1	L3	B	B1	H	SW1	F x 30°	Federkraft Anfang F1 ca. N	Federkraft Ende F2 ca. N
K1675.210610201	C	rechts	schwarzgrau RAL 7021	10	M20x1,5	20	72,3	51,3	30	20,5	8,5	12	20	2,8	20	60
K1675.210612201	C	rechts	schwarzgrau RAL 7021	12	M20x1,5	20	72,3	51,3	30	20,5	8,5	12	20	3	20	60
K1675.210604102	C	rechts	reinorange RAL 2004	4	M10	10	39,5	26,3	15	10,9	4,9	6	10	1	8	14
K1675.210605102	C	rechts	reinorange RAL 2004	5	M10	10	39,5	26,3	15	10,9	4,9	6	10	1,3	8	14
K1675.210606102	C	rechts	reinorange RAL 2004	6	M10	10	39,5	26,3	15	10,9	4,9	6	10	1,8	8	14
K1675.210605122	C	rechts	reinorange RAL 2004	5	M12	12	48,4	31,1	19	12,9	5,7	8	12	1,3	5	15
K1675.210606122	C	rechts	reinorange RAL 2004	6	M12	12	48,4	31,1	19	12,9	5,7	8	12	1,8	5	15
K1675.210608122	C	rechts	reinorange RAL 2004	8	M12	12	48,4	31,1	19	12,9	5,7	8	12	2,3	5	15
K1675.210606162	C	rechts	reinorange RAL 2004	6	M16	16	62,8	41,5	26	16,6	7	10	16	1,8	15	35
K1675.210608162	C	rechts	reinorange RAL 2004	8	M16	16	62,8	41,5	26	16,6	7	10	16	2,3	15	35
K1675.210610162	C	rechts	reinorange RAL 2004	10	M16	16	62,8	41,5	26	16,6	7	10	16	2,8	15	35
K1675.2106082012	C	rechts	reinorange RAL 2004	8	M20x1,5	20	72,3	51,3	30	20,5	8,5	12	20	2,3	20	60
K1675.2106102012	C	rechts	reinorange RAL 2004	10	M20x1,5	20	72,3	51,3	30	20,5	8,5	12	20	2,8	20	60
K1675.2106122012	C	rechts	reinorange RAL 2004	12	M20x1,5	20	72,3	51,3	30	20,5	8,5	12	20	3	20	60
K1675.2106041016	C	rechts	rapsgelb RAL 1021	4	M10	10	39,5	26,3	15	10,9	4,9	6	10	1	8	14
K1675.2106051016	C	rechts	rapsgelb RAL 1021	5	M10	10	39,5	26,3	15	10,9	4,9	6	10	1,3	8	14
K1675.2106061016	C	rechts	rapsgelb RAL 1021	6	M10	10	39,5	26,3	15	10,9	4,9	6	10	1,8	8	14
K1675.2106051216	C	rechts	rapsgelb RAL 1021	5	M12	12	48,4	31,1	19	12,9	5,7	8	12	1,3	5	15
K1675.2106061216	C	rechts	rapsgelb RAL 1021	6	M12	12	48,4	31,1	19	12,9	5,7	8	12	1,8	5	15
K1675.2106081216	C	rechts	rapsgelb RAL 1021	8	M12	12	48,4	31,1	19	12,9	5,7	8	12	2,3	5	15
K1675.2106061616	C	rechts	rapsgelb RAL 1021	6	M16	16	62,8	41,5	26	16,6	7	10	16	1,8	15	35
K1675.2106081616	C	rechts	rapsgelb RAL 1021	8	M16	16	62,8	41,5	26	16,6	7	10	16	2,3	15	35
K1675.2106101616	C	rechts	rapsgelb RAL 1021	10	M16	16	62,8	41,5	26	16,6	7	10	16	2,8	15	35
K1675.21060820116	C	rechts	rapsgelb RAL 1021	8	M20x1,5	20	72,3	51,3	30	20,5	8,5	12	20	2,3	20	60
K1675.21061020116	C	rechts	rapsgelb RAL 1021	10	M20x1,5	20	72,3	51,3	30	20,5	8,5	12	20	2,8	20	60
K1675.21061220116	C	rechts	rapsgelb RAL 1021	12	M20x1,5	20	72,3	51,3	30	20,5	8,5	12	20	3	20	60
K1675.2106041084	C	rechts	verkehrsrot RAL 3020	4	M10	10	39,5	26,3	15	10,9	4,9	6	10	1	8	14
K1675.2106051084	C	rechts	verkehrsrot RAL 3020	5	M10	10	39,5	26,3	15	10,9	4,9	6	10	1,3	8	14
K1675.2106061084	C	rechts	verkehrsrot RAL 3020	6	M10	10	39,5	26,3	15	10,9	4,9	6	10	1,8	8	14
K1675.2106051284	C	rechts	verkehrsrot RAL 3020	5	M12	12	48,4	31,1	19	12,9	5,7	8	12	1,3	5	15
K1675.2106061284	C	rechts	verkehrsrot RAL 3020	6	M12	12	48,4	31,1	19	12,9	5,7	8	12	1,8	5	15
K1675.2106081284	C	rechts	verkehrsrot RAL 3020	8	M12	12	48,4	31,1	19	12,9	5,7	8	12	2,3	5	15
K1675.2106061684	C	rechts	verkehrsrot RAL 3020	6	M16	16	62,8	41,5	26	16,6	7	10	16	1,8	15	35
K1675.2106081684	C	rechts	verkehrsrot RAL 3020	8	M16	16	62,8	41,5	26	16,6	7	10	16	2,3	15	35
K1675.2106101684	C	rechts	verkehrsrot RAL 3020	10	M16	16	62,8	41,5	26	16,6	7	10	16	2,8	15	35
K1675.21060820184	C	rechts	verkehrsrot RAL 3020	8	M20x1,5	20	72,3	51,3	30	20,5	8,5	12	20	2,3	20	60
K1675.21061020184	C	rechts	verkehrsrot RAL 3020	10	M20x1,5	20	72,3	51,3	30	20,5	8,5	12	20	2,8	20	60
K1675.21061220184	C	rechts	verkehrsrot RAL 3020	12	M20x1,5	20	72,3	51,3	30	20,5	8,5	12	20	3	20	60
K1675.2106041086	C	rechts	signalgrün RAL 6032	4	M10	10	39,5	26,3	15	10,9	4,9	6	10	1	8	14
K1675.2106051086	C	rechts	signalgrün RAL 6032	5	M10	10	39,5	26,3	15	10,9	4,9	6	10	1,3	8	14
K1675.2106061086	C	rechts	signalgrün RAL 6032	6	M10	10	39,5	26,3	15	10,9	4,9	6	10	1,8	8	14
K1675.2106051286	C	rechts	signalgrün RAL 6032	5	M12	12	48,4	31,1	19	12,9	5,7	8	12	1,3	5	15
K1675.2106061286	C	rechts	signalgrün RAL 6032	6	M12	12	48,4	31,1	19	12,9	5,7	8	12	1,8	5	15
K1675.2106081286	C	rechts	signalgrün RAL 6032	8	M12	12	48,4	31,1	19	12,9	5,7	8	12	2,3	5	15
K1675.2106061686	C	rechts	signalgrün RAL 6032	6	M16	16	62,8	41,5	26	16,6	7	10	16	1,8	15	35
K1675.2106081686	C	rechts	signalgrün RAL 6032	8	M16	16	62,8	41,5	26	16,6	7	10	16	2,3	15	35
K1675.2106101686	C	rechts	signalgrün RAL 6032	10	M16	16	62,8	41,5	26	16,6	7	10	16	2,8	15	35
K1675.21060820186	C	rechts	signalgrün RAL 6032	8	M20x1,5	20	72,3	51,3	30	20,5	8,5	12	20	2,3	20	60
K1675.21061020186	C	rechts	signalgrün RAL 6032	10	M20x1,5	20	72,3	51,3	30	20,5	8,5	12	20	2,8	20	60
K1675.21061220186	C	rechts	signalgrün RAL 6032	12	M20x1,5	20	72,3	51,3	30	20,5	8,5	12	20	3	20	60
K1675.2106041087	C	rechts	verkehrsblau RAL 5017	4	M10	10	39,5	26,3	15	10,9	4,9	6	10	1	8	14
K1675.2106051087	C	rechts	verkehrsblau RAL 5017	5	M10	10	39,5	26,3	15	10,9	4,9	6	10	1,3	8	14
K1675.2106061087	C	rechts	verkehrsblau RAL 5017	6	M10	10	39,5	26,3	15	10,9	4,9	6	10	1,8	8	14
K1675.2106051287	C	rechts	verkehrsblau RAL 5017	5	M12	12	48,4	31,1	19	12,9	5,7	8	12	1,3	5	15
K1675.2106061287	C	rechts	verkehrsblau RAL 5017	6	M12	12	48,4	31,1	19	12,9	5,7	8	12	1,8	5	15
K1675.2106081287	C	rechts	verkehrsblau RAL 5017	8	M12	12	48,4	31,1	19	12,9	5,7	8	12	2,3	5	15
K1675.2106061687	C	rechts	verkehrsblau RAL 5017	6	M16	16	62,8	41,5	26	16,6	7	10	16	1,8	15	35
K1675.2106081687	C	rechts	verkehrsblau RAL 5017	8	M16	16	62,8	41,5	26	16,6	7	10	16	2,3	15	35
K1675.2106101687	C	rechts	verkehrsblau RAL 5017	10	M16	16	62,8	41,5	26	16,6	7	10	16	2,8	15	35
K1675.21060820187	C	rechts	verkehrsblau RAL 5017	8	M20x1,5	20	72,3	51,3	30	20,5	8,5	12	20	2,3	20	60
K1675.21061020187	C	rechts	verkehrsblau RAL 5017	10	M20x1,5	20	72,3	51,3	30	20,5	8,5	12	20	2,8	20	60

Sperrriegel Edelstahl mit Anschlag, Form C, mit Riegelkappe, ohne Mutter

Artikelübersicht

Bestellnummer	Form	Ausführung 2	Farbe Komponente	D	D1	D2	L	L1	L3	B	B1	H	SW1	F x 30°	Federkraft Anfang F1 ca. N	Federkraft Ende F2 ca. N
K1675.21061220187	C	rechts	verkehrsblau RAL 5017	12	M20x1,5	20	72,3	51,3	30	20,5	8,5	12	20	3	20	60
K1675.2106041088	C	rechts	lichtgrau RAL 7035	4	M10	10	39,5	26,3	15	10,9	4,9	6	10	1	8	14
K1675.2106051088	C	rechts	lichtgrau RAL 7035	5	M10	10	39,5	26,3	15	10,9	4,9	6	10	1,3	8	14
K1675.2106061088	C	rechts	lichtgrau RAL 7035	6	M10	10	39,5	26,3	15	10,9	4,9	6	10	1,8	8	14
K1675.2106051288	C	rechts	lichtgrau RAL 7035	5	M12	12	48,4	31,1	19	12,9	5,7	8	12	1,3	5	15
K1675.2106061288	C	rechts	lichtgrau RAL 7035	6	M12	12	48,4	31,1	19	12,9	5,7	8	12	1,8	5	15
K1675.2106081288	C	rechts	lichtgrau RAL 7035	8	M12	12	48,4	31,1	19	12,9	5,7	8	12	2,3	5	15
K1675.2106061688	C	rechts	lichtgrau RAL 7035	6	M16	16	62,8	41,5	26	16,6	7	10	16	1,8	15	35
K1675.2106081688	C	rechts	lichtgrau RAL 7035	8	M16	16	62,8	41,5	26	16,6	7	10	16	2,3	15	35
K1675.2106101688	C	rechts	lichtgrau RAL 7035	10	M16	16	62,8	41,5	26	16,6	7	10	16	2,8	15	35
K1675.21060820188	C	rechts	lichtgrau RAL 7035	8	M20x1,5	20	72,3	51,3	30	20,5	8,5	12	20	2,3	20	60
K1675.21061020188	C	rechts	lichtgrau RAL 7035	10	M20x1,5	20	72,3	51,3	30	20,5	8,5	12	20	2,8	20	60
K1675.21061220188	C	rechts	lichtgrau RAL 7035	12	M20x1,5	20	72,3	51,3	30	20,5	8,5	12	20	3	20	60