

## Lenkrolle mit "stop-top"

### Artikelbeschreibung/Produktabbildungen



### Beschreibung

#### Werkstoff:

Gehäuse aus solider Stahl-Schweißkonstruktion. Räder mit stahlgeschweißtem Radkörper und Extrathane-Laufbelag.

#### Ausführung:

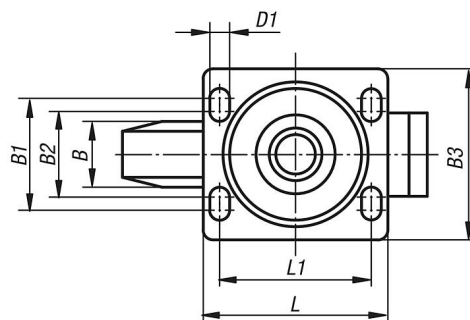
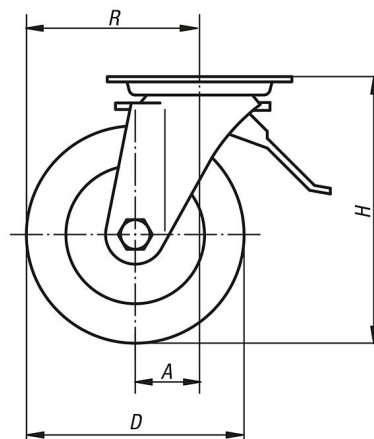
Das Gehäuse ist eine solide Stahl-Schweißkonstruktion, Lenkrollengehäuse mit Axial-Rillenkugellager DIN 711 und Kegelrollenlager DIN 720 im Drehkranz, Staub- und Spritzwassergeschützt, mit Schmiernippel. Räder mit Präzisionskugellager.

#### Hinweis:

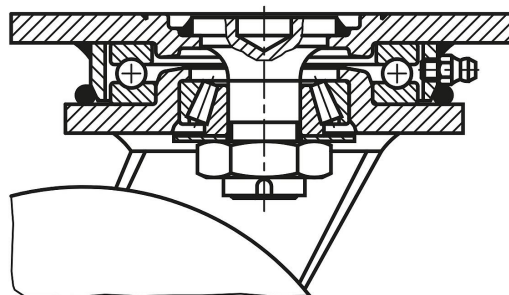
Mittelbolzen eingeschweißt, verschraubt und gesichert. Radachse verschraubt.

### Zeichnungen

Lenkrolle  
mit „stop-top“



Drehkranzlagerung:



## Lenkrolle mit "stop-top"

### Artikelübersicht

Bestellnummer	Benennung	Ausführung 1	Radlagerung	A	B	B1	B2	B3	D	D1	H	L	L1	R	Tragfähigkeit kg
<b>K1769.160502</b>	Lenkrolle	mit Feststellsystem stop-top	Kugellager	55	50	80	75	110	160	11	205	140	105	135	700
<b>K1769.200502</b>	Lenkrolle	mit Feststellsystem stop-top	Kugellager	60	50	80	75	110	200	11	245	140	105	160	1000
<b>K1769.250602</b>	Lenkrolle	mit Feststellsystem stop-top	Kugellager	75	60	105	-	140	250	14	305	175	140	200	1350