

Verschlussstopfen - SEALING PLUG 28X30 RD - 1421864


Bitte beachten Sie, dass die hier angegebenen Daten dem Online-Katalog entnommen sind. Die vollständigen Informationen und Daten entnehmen Sie bitte der Anwenderdokumentation. Es gelten die Allgemeinen Nutzungsbedingungen für Internet-Downloads.
(<http://phoenixcontact.de/download>)



Verschlussstopfen, Material: PA, Farbe: rot



Kaufmännische Daten

Verpackungseinheit	10 STK
Mindestbestellmenge	10 STK
GTIN	 4 055626 287645
GTIN	4055626287645
Gewicht pro Stück (exklusive Verpackung)	9,000 g
Gewicht pro Stück (inklusive Verpackung)	9,000 g
Zolltarifnummer	39235090
Herkunftsland	Deutschland
Verkaufsschlüssel	D1 - Steckverbinder

Technische Daten

Maße

Länge	30 mm
Außendurchmesser	27 mm

Umgebungsbedingungen

Umgebungstemperatur (Betrieb)	-60 °C ... 100 °C
-------------------------------	-------------------

Allgemein

Material	PA
Farbe	rot
Montagehinweis	Der Kopf des Verschlussstopfens muss nach der Montage in der Verschraubung weiterhin sichtbar sein (s. Foto "nach der Montage").

Normen und Bestimmungen

Verschlussstopfen - SEALING PLUG 28X30 RD - 1421864

Technische Daten

Normen und Bestimmungen

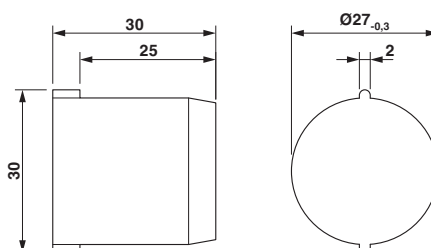
Halogenfreiheit	ja
-----------------	----

Environmental Product Compliance

China RoHS	Zeitraum für bestimmungsgemäße Verwendung: unbegrenzt = EFUP-e
	Keine Gefahrstoffe über den Grenzwerten

Zeichnungen

Maßzeichnung



Maßzeichnung

Klassifikationen

eCl@ss

eCl@ss 10.0.1	27144433
eCl@ss 11.0	27144433
eCl@ss 4.0	27141200
eCl@ss 4.1	27141200
eCl@ss 5.0	27149100
eCl@ss 5.1	27149100
eCl@ss 6.0	27149100
eCl@ss 7.0	27149110
eCl@ss 8.0	27149110
eCl@ss 9.0	27144433

ETIM

ETIM 5.0	EC000451
ETIM 6.0	EC000451
ETIM 7.0	EC000451