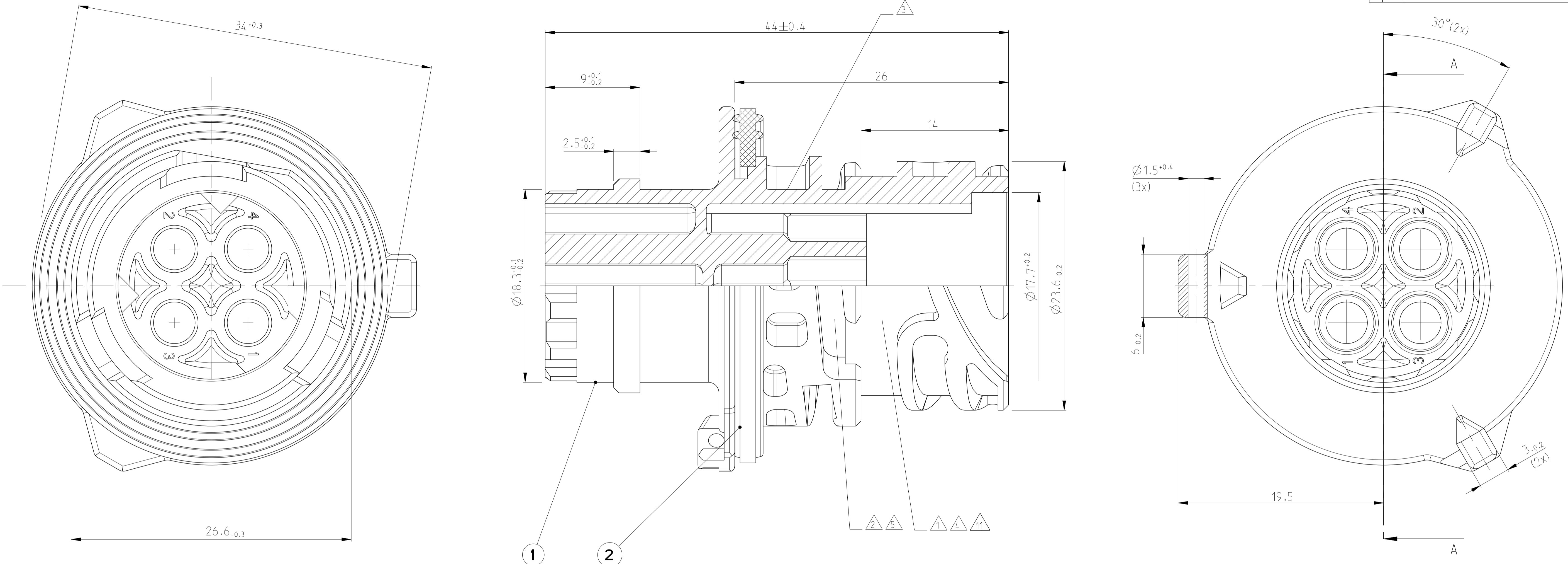


PROJEKT NR.: 492-52069		REVISIONS			
REV.	LTN	DESCRIPTION	DATE	DWN	APVD
D4		REVISED PER ECO-11-005150	30MAR2011	RK	HMR
D5		REVISED PER PCN-21-119507	02NOV2021	DRK	AW
D6		REVISED PER PCN-22-127637	25JAN2022	DRK	AW
D7		REVISED PER PCN-22-140236	10MAY2022	SN	AW

SECTION A-A
Schnitt



NOTES:
Bemerkungen:

1 AMP OR TE CONNECTIVITY (TE) LOGO AND COUNTRY CODE AND MOLDED PART NUMBER
AMP oder TE Connectivity (TE) Logo und Ländercode und Formteilnummer

MOLD TOOL	LOGO	COUNTRY CODE
EMEA	AMP	:
ASIA	TE	NONE

2 MATERIAL MARKING
Werkstoffkennzeichnung

3 REVISION OF THE MOULD
Werkzeugaenderungsindex

4 PRODUCTION DATE
Produktionsdatum

5 CAVITY MARKING
Nestmarkierung

6 FOR SUITABLE CONTACTS AND SEALS SEE DRAWING:
Zu verwendende Kontakte und Einzeldichtungen siehe Tabellenzzeichnung:
TE CONNECTIVITY 1355064
MAX. WIRE THICKNESS: 2.5mm² FLR
max. Drahtgroesse: 2.5mm² FLR

7 PANEL MOUNTING WITH FIXING RING
TE CONNECTIVITY-NO. 965687-1
Hinterwandmontage mit Befestigungsring
TE CONNECTIVITY-Nr. 965687-1

8 COUPLING PART ACC. TO DIN 72585 / ISO 15170
Kupplungsseite nach DIN 72585 / ISO 15170

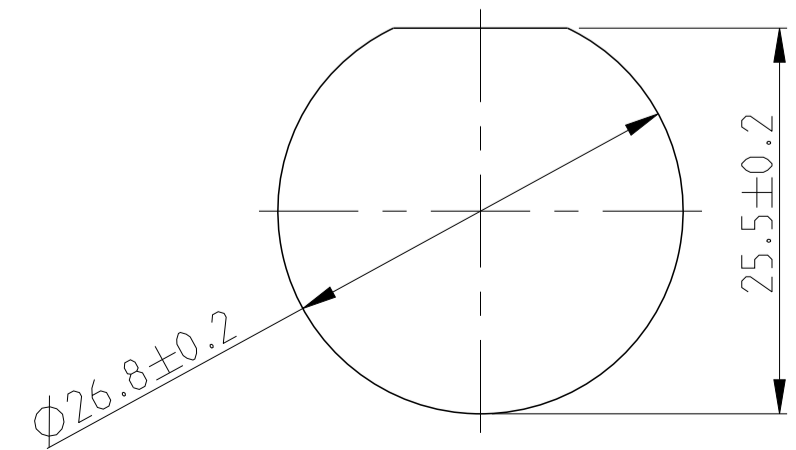
9 IN THE CASE OF NEW DESIGNS, THE DIMENSIONS OF THE CUT OFF SHOULD BE PLACED NEAR THE LOWER TOLERANCE LIMIT
Hinterwandmontage mit Befestigungsring
Bei Neukonstruktionen sollten die Masse des Blechausschnittes an die untere Toleranzgrenze gelegt werden

10 FOR THE CUSTOMER'S INCOMING INSPECTION OR PRODUCTION LINE INSPECTION, THE MAXIMUM TEST PRESSURE ALLOWED FOR USE IS ACCORDING TO IPX7 WITHIN SPECIFICATION 108-18621 AND SHOULD NOT EXCEED THAT PRESSURE
Für die Eingangskontrolle des Kunden oder die Inspektion der Produktionslinie beträgt der maximal zulässige Prüfdruck gemäß IPX7 innerhalb der Spezifikation 108-18621 und sollte diesen Druck nicht überschreiten

11 MOLDED HOUSING COMPONENT NUMBER
Bauteilnummer des Gehäusekomponent

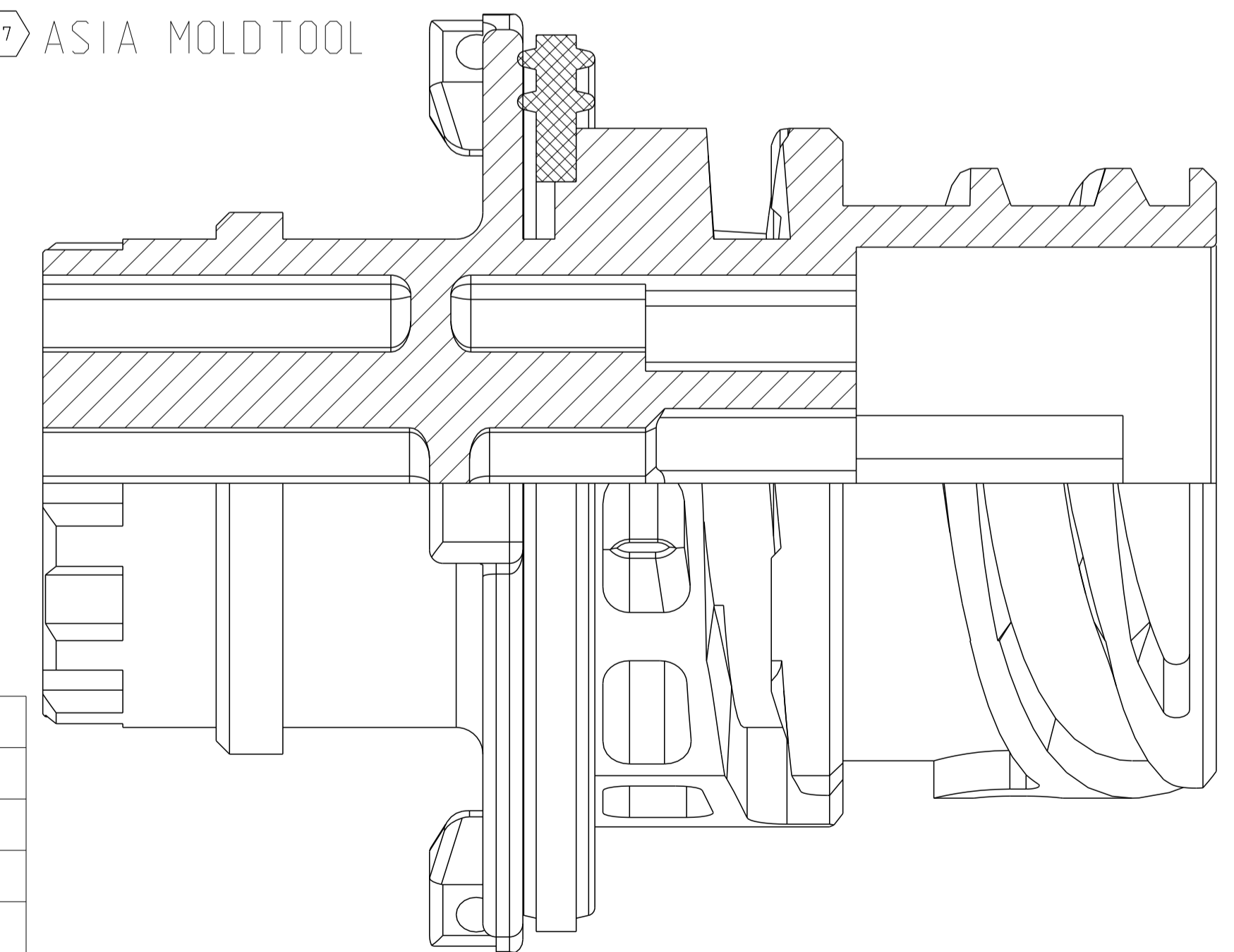
12 MATED WITH PART NUMBERS ON DRAWING: 967325, 968968
Passend zu Teilenummern auf Zeichnung: 967325, 968968

9 7 CUT OFF (MATERIAL THICKNESS: 2.5±0.1 MM)
Befestigungsausschnitt
(Materialstärke: 2.5±0.1 mm)



REV.	CONNECTOR ORDER NR. - Verbind.- Bestell-Nr.	USED CONTACT CAVITIES Kontaktbestueckung	POS.	QTY Stueck	MATERIAL	COLOUR Farbe	DESCRIPTION Beschreibung
D	4-967402-1	1. 2. 3. 4	1	1	SILICONE	GREEN Gruen	SEALING Dichtung
D	3-967402-1	1. 2. 3. 4	1	1	PBT-GF20	BLUE Blau	4POS. PIN HOUSING 4pol. Stiftgehaeuse
D	2-967402-3	1. 2	1	1	PBT-GF20	GREEN Gruen	4POS. PIN HOUSING 4pol. Stiftgehaeuse
D	2-967402-2	1. 2. 3	1	1	PBT-GF20	GREY Grau	2POS. PIN HOUSING 2pol. Stiftgehaeuse
D	2-967402-1	1. 2. 3. 4	1	1	PBT-GF20	GREY Grau	3POS. PIN HOUSING 3pol. Stiftgehaeuse
D	1-967402-3	1. 2	1	1	PBT-GF20	BLACK Schwarz	2POS. PIN HOUSING 2pol. Stiftgehaeuse
D	1-967402-2	1. 2. 3	1	1	PBT-GF20	BLACK Schwarz	3POS. PIN HOUSING 3pol. Stiftgehaeuse
D	1-967402-1	1. 2. 3. 4	1	1	PBT-GF20	BLACK Schwarz	4POS. PIN HOUSING 4pol. Stiftgehaeuse

07 ASIA MOLD TOOL



THIS DRAWING IS A CONTROLLED DOCUMENT.		DWN J. Granzow	06MAR1995		TE Connectivity
DIMENSIONS: mm		CHK J. Haas	06MAR1995		
TOLERANCES UNLESS OTHERWISE SPECIFIED: ALL TO ISO 8015		APVD E. Eberwein	10MAY2010	NAME	2.5MM PIN HOUSING, 2-4POS., ASSY 2.5mm Stiftstecker, 2-4pol., Assy
MATERIAL SEE TABLE siehe Tabelle		FINISH SEE TABLE siehe Tabelle		APPLICATION SPEC	108-18621-0
WEIGHT		15g		SIZE	114-18255-0
CUSTOMER DRAWING		SCALE		5:1	SHEET 1 OF 1