

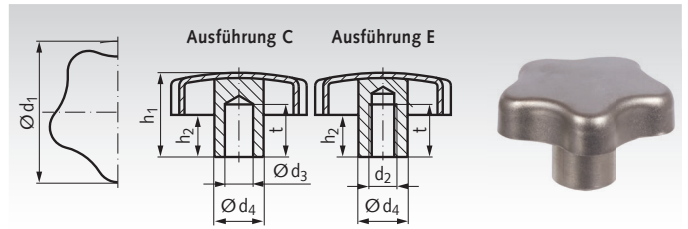
## Sterngriffe 5334 Edelstahl

**Werkstoff:** Edelstahl 1.4301 (V2A).  
Griff aus Edelstahl-Blech gezogen,  
Nabe stumpf aufgeschweißt, matt gestrahlt.

**Ausführung C** = mit Sackloch  $d_3^{H7}$ .

**Ausführung E** = mit Gewinde-Sackloch  $d_2$ .

Preiswert durch rationelle und werkstoffsparende  
Fertigungsverfahren.



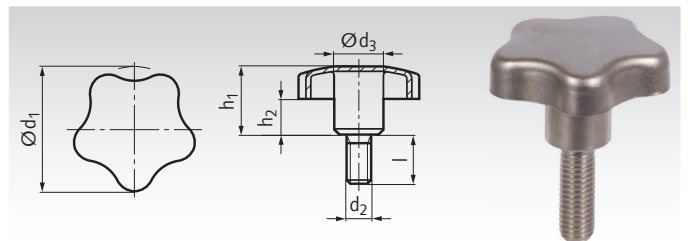
Bestellangaben: z.B.: Art.-Nr. 661 993 01, Sterngriff Edelstahl gezogen, 40 mm

Artikel-Nr. Ausf. C	Artikel-Nr. Ausf. E	$d_1$ mm	Gewinde $d_2$ mm	Bohrung $d_3^{H7}$ mm	$d_4$ mm	$h_1$ mm	$h_2$ mm	t min. mm	Gewicht g
661 993 01	661 993 11	40	M8	8	14	24	12	15	37
661 993 03	661 993 13	50	M10	10	18	31	17,5	18	65
661 993 05	661 993 15	60	M12	12	20	39	21	22	107

## Sterngriffschrauben 5334 Edelstahl

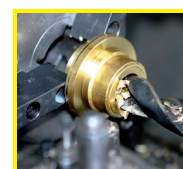
**Werkstoff:** Edelstahl 1.4301 (V2A).  
Griff aus Edelstahl-Blech gezogen,  
Nabe stumpf aufgeschweißt, matt gestrahlt.

Preiswert durch rationelle und werkstoffsparende  
Fertigungsverfahren.



Bestellangaben: z.B.: Art.-Nr. 661 993 41, Sterngriffschraube Edelstahl, 40 mm

Artikel-Nr.	$d_1$ mm	$d_2$ mm	l mm	$d_3$ mm	$h_1$ mm	$h_2$ mm	Gewicht g
661 993 41	40	M8	20	14	24	12	50
661 993 42	40	M8	30	14	24	12	55
661 993 43	40	M8	40	14	24	12	57
661 993 44	50	M10	20	18	30	16,5	91
661 993 45	50	M10	30	18	30	16,5	97
661 993 46	50	M10	40	18	30	16,5	101
661 993 47	60	M12	30	20	37,5	20	155
661 993 48	60	M12	40	20	37,5	20	162
661 993 49	60	M12	50	20	37,5	20	170



Fertigbearbeitung im  
24-Stunden-Service möglich.  
Sonderanfertigungen und  
Zeichnungsteile auf Anfrage.