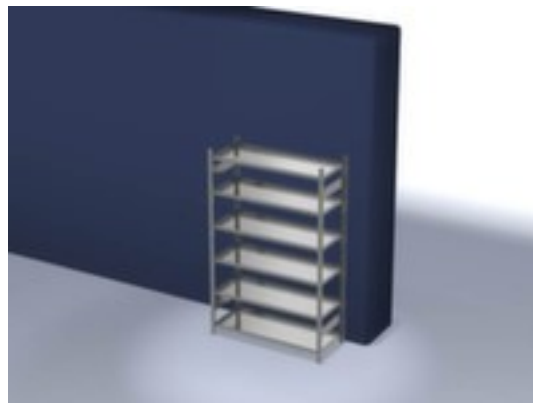


hofs

## Wannenbodenregal

Grundfeld, Höhe x Breite x Tiefe 2000 x 1360 x 535 mm, Fachlast 200 kg, 5 Ebene(n) mit Wannenboden, Nutzung einseitig, Ständer mit korrosionsschützender Zinkbeschichtung, Ebenen mit korrosionsschützender Zinkbeschichtung

Artikelnummer: 917015



hofs  
REGALSYSTEME



## hofs Wannenboden-Regal

### Grundregal

Wannenbodenregal



- Grundfeld
- Geeignet für Lager und Werkstatt
- Geeignet für Gefahrstoffe und Kleingebinde
- Stecksystem
- Höhe x Breite x Tiefe 2000 x 1360 x 535 mm
- Feldlast 1200 kg
- Fachlast 200 kg
- Fach Breite x Tiefe 1300 x 500 mm
- 5 Ebene(n) mit Wannenboden
- Ebenen mit Aufkantung und Sicherheitsfalzung

- Nutzung einseitig
- Hohe Stabilität durch Aussteifungstraversen
- Konstruktion aus Stahl
- Ständer mit korrosionsschützender Zinkbeschichtung
- Ebenen mit korrosionsschützender Zinkbeschichtung
- Lieferumfang: Grundregal mit 2 Ständerrahmen, Aussteifungstraversen und Ebenen gem. Angebot
- 5 Jahre Garantie
- Die angegebenen Fachlasten gelten bei gleichmäßiger Lastverteilung
- Zusätzliche Böden/Ebenen sind als Zubehör erhältlich und bis zur max. Feldlast erweiterbar
- Sicherheit bzgl. Material, Konstruktion und Statik im betrieblichen Einsatz durch Gütezeichen RAL-RG 614/1 (H44) bestätigt


## Technische Details


Möbeltyp	Regal	Böden / Ebenen Ausstattung	Aufkantung und Sicherheitsfalzung
Gefahrstoff-Lagertyp	Regal	Fachlast	200 kg
Regaltyp	Wannenbodenregal	Feldlast	1200 kg
Regalsystem	Stecksystem	Fachbreite	1300 mm
Regalfeld	Grundfeld	Fachtiefe	500 mm
geeignet für (Branche/Bereich)	Lager und Werkstatt	Nutzung	einseitig
geeignet für (Produkt/Material)	Gefahrstoffe, Kleingebinde	Stabilität / Aussteifung / Verst	Aussteifungstraversen
Material	Stahl	Oberfläche Boden	verzinkt
Höhe	2000 mm	Oberfläche Ständer	verzinkt
Breite	1360 mm	Farbe Ausführung	verzinkt
Tiefe	535 mm	Lieferumfang	Grundregal mit 2 Ständerrahmen, Aussteifungstraversen und Ebenen gem. Angebot
Böden- / Ebenentyp	Wannenboden	Garantie	5 Jahre
Böden / Ebenen Anzahl	5 Stück	Gewicht	59,47 kg

## Zubehör

865534		Wannenboden für Wannenbodenregal, Breite x Tiefe 1300 x 500 mm, Für eine Fachlast von 200 kg, Ausgestattet mit Aufkantung und Sicherheitsfalzung, Aus Stahl mit korrosionsschützender Zinkbeschichtung
917026		Wannenbodenregal, Anbaufeld, Höhe x Breite x Tiefe 2000 x 1310 x 535 mm, Fachlast 200 kg, 5 Ebene(n) mit Wannenboden, Nutzung einseitig, Ständer mit korrosionsschützender Zinkbeschichtung, Ebenen mit korrosionsschützender Zinkbeschichtung

## Dazu passt auch ...

139145		Reifenkarre, Traglast 200 kg, Für Reifen Ø 540 - 820 mm, manuell, Gestell mit schlag- und kratzfester Pulverbeschichtung in RAL5010 Enzianblau, Räder mit Vollgummi-Bereifung auf Kunststoff-Felge
--------	---	--

139153		<p>Reifenwagen, für 8 Reifen (Breite 275 mm) Reifen mit einem Ø von 540 - 820 mm, Traglast 300 kg, 2 Etagen, Reifenträger durch Verschraubung in der Breite verstellbar, Höhe x Länge x Breite 1430 x 780 x 1205 mm, Rahmen mit schlag- und kratzfester Pulverbeschichtung in RAL5010 Enzianblau, 2 Lenk- und 2 Bockrollen, Räder mit TPE-Bereifung</p>
201012		<p>Auffangschale, Auffangvolumen 20 l, Höhe x Länge x Breite 105 x 690 x 440 mm, 4 Kammern mit je 1 Ausgusskante, aus Polyethylen in schwarz</p>
504734		<p>Werkstatt-Hocker, Sitz Höhe 420 - 545 mm, Sitz aus PU-Schaum in schwarz, Tellerfuß mit Ablagekästen für Werkzeuge und Kleinteile für festen Stand, Gestell aus Kunststoff in schwarz, Gestell mit Rollen</p>
532403		<p>Werkzeugwagen - bestückt, Höhe x Breite x Tiefe 950 x 610 x 450 mm, 6 Schubladen, Verschließbar mit Zylinderschloss, Korpus mit Lackierung in RAL3020 Verkehrsrot, Front mit Lackierung in RAL7016 Anthrazitgrau</p>