

## Kamienie zabierakowe • DIN 2079

### 23100.0045



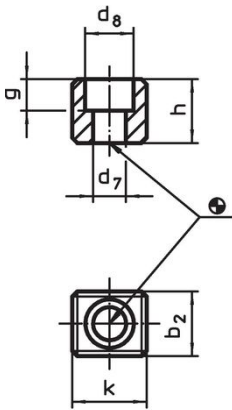
#### Opis produktu

Te kamienie zabierakowe są wyprodukowane zgodnie z normą DIN 2079.

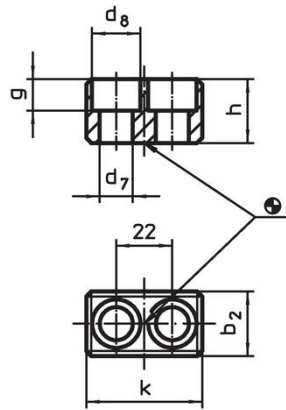
#### Materiał

- Stal stopowa do nawęglania, utwardzana dyfuzyjnie, czerniona, szlifowana

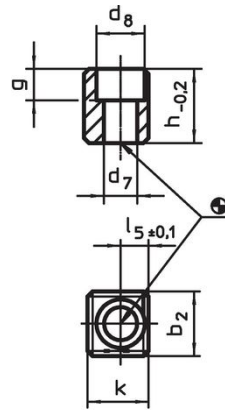
#### Rysunek



Rysunek 1



Rysunek 2

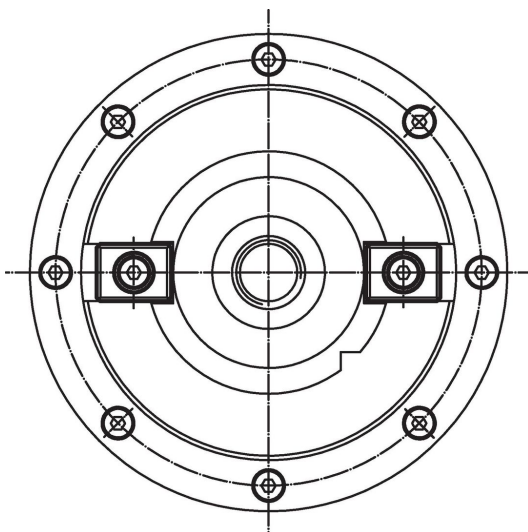


Rysunek 3

#### Informacje do zamówienia

Nr końcówki wrzeciona	Wymiary						Dla śrub ISO 4762	[g]	Nr art.
	k	b <sub>2</sub> h5	d <sub>7</sub>	d <sub>8</sub>	g	h			
dla końcówek wrzeciona nr 30 do 60, kształt A – rysunek 1									
45	19,5	19	8,4	13,5	8,3	19	M8 x 20	40	23100.0045

#### Przykład aplikacji



## Zgodność

### Zgodny z RoHS

Zgodny zgodnie z Dyrektywą 2011/65/UE i Dyrektywą 2015/863

### Nie zawiera substancji SVHC

Brak substancji SVHC o zawartości powyżej 0,1% mas. – lista SVHC z 14.06.2023.

### Nie zawiera substancji Propozycji 65

Nie zawiera substancji z rozporządzenia Proposition 65.

<https://www.P65Warnings.ca.gov/>

### Wolny od minerałów konfliktu

Ten produkt nie zawiera żadnych substancji oznaczonych jako „minerały konfliktu”, takich jak tantal, cyna, złoto lub wolfram z Demokratycznej Republiki Konga lub krajów sąsiednich.