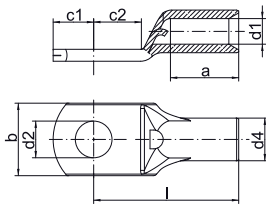




Rohrkabelschuhe, Cu, Normalausführung



- ▶ Kabelschuh für feindrähtige Rundleiter z.B. nach DIN EN 60228 Kl. 5
- ▶ Einfache Verarbeitung dank Sichtloch zur Überprüfung des eingeschobenen Leiters

Eigenschaften

- Optimale Material- und Verpresseigenschaften durch geglühtes Material
- Einfache und sichere Montage durch plane Auflagefläche und präzise Endenbearbeitung
- Sichere Zuordnung durch Artikelkennzeichnung auf dem Kabelschuh

Werkstoff

- Kupfer (EN13600)

Oberfläche

- Galvanisch verzinkt zum Schutz gegen Korrosion

Verarbeitungshinweise

- Werkzeug: siehe Seite 38

Nennquerschnitt mm ²	Anschl.- bolzen ø	Art.-Nr.	Abmessung mm								Gewicht/ 100 St. ~ kg	VE/St.
			d1	a	b	d2	d4	c1	c2	l		
0,75	M3	91R3	1,3	6	6,0	3,2	2,8	3,25	4,0	12	0,060	100
	M4	91R4	1,3	6	6,5	4,3	2,8	4,00	5,0	13	0,060	100
	M5	91R5	1,3	6	7,5	5,3	2,8	4,75	5,5	14	0,060	100
1,5	M3	92R3	1,8	6	6,5	3,2	3,3	3,25	4,0	12	0,080	100
	M4	92R4	1,8	6	6,5	4,3	3,3	4,00	5,0	13	0,080	100
	M5	92R5	1,8	6	7,5	5,3	3,3	4,75	5,5	14	0,080	100
	M6	92R6	1,8	6	9,0	6,5	3,3	6,50	6,5	16	0,090	100
2,5	M3	93R3	2,3	6	7,5	3,2	4,2	3,25	4,0	12	0,120	100
	M4	93R4	2,3	6	7,5	4,3	4,2	4,00	5,0	13	0,120	100
	M5	93R5	2,3	6	8,5	5,3	4,2	4,75	5,5	14	0,130	100
	M6	93R6	2,3	6	9,5	6,5	4,2	6,50	6,5	16	0,150	100
	M8	93R8	2,3	6	13,0	8,5	4,2	7,75	9,5	20	0,180	100
4	M4	94R4	3,0	8	8,5	4,3	5,0	4,75	5,5	18	0,210	100
	M5	94R5	3,0	8	9,0	5,3	5,0	4,75	6,0	18	0,213	100
	M6	94R6	3,0	8	10,0	6,5	5,0	6,50	6,5	19	0,220	100
	M8	94R8	3,0	8	13,0	8,5	5,0	8,50	9,5	22	0,280	100
6	M4	95R4	4,0	9	9,5	4,3	6,0	5,00	5,5	18	0,290	100
	M5	95R5	4,0	9	9,5	5,3	6,0	6,00	6,0	19	0,300	100
	M6	95R6	4,0	9	10,0	6,5	6,0	7,00	6,5	19	0,300	100
	M8	95R8	4,0	9	14,0	8,5	6,0	8,50	9,5	22	0,320	100