

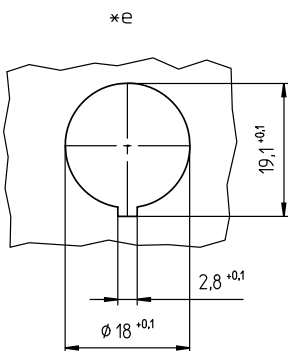
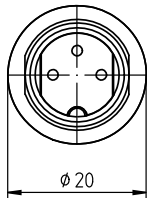
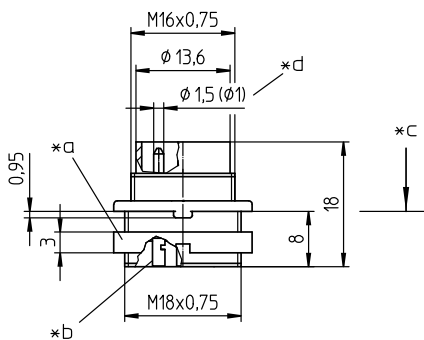
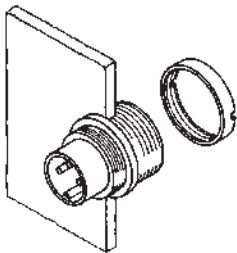
03 SFV

Rundsteckverbinder mit Schraubverschluss M16 nach IEC 61076-2-106, IP40/IP67/IP68



Einbaustecker nach IEC 61076-2-106, IP40, mit  
Schraubverschluss und Lötanschlüssen, für Frontmontage

03 SFV



**Umgebungsbedingungen**

Temperaturbereich -40 °C/+85 °C

**Werkstoffe**

Kontaktträger PA GF, V-0 nach UL94  
 Kontaktstift CuZn, versilbert und flashvergoldet (3- bis 8-polig)  
 CuZn, unternickelt und vergoldet (12-polig)  
 Gehäuse Zn-Druckguss, unterkupfert und vernickelt  
 Ringmutter CuZn, vernickelt

**Mechanische Daten**

Anzugsdrehmoment Steckverbinder 1-3 Nm  
 Anzugsdrehmoment Mutter 1-3 Nm  
 Schutzart IP40<sup>1</sup>

<sup>1</sup> nach IEC DIN EN 60529, nur in verschraubtem Zustand mit einem dazugehörigen Gegenstück

**Anschließbare Leiter Lötanschluss**

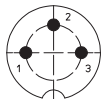
Querschnitt ≤ 0,75 mm<sup>2</sup> (AWG 20) (3- bis 8-polig)  
 ≤ 0,25 mm<sup>2</sup> (AWG 24) (12-polig)

**Elektrische Daten (bei T<sub>u</sub> 20 °C)**

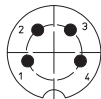
Bemessungsstrom 5 A (T<sub>u</sub> 40 °C, 3- bis 8-polig)  
 3 A (T<sub>u</sub> 40 °C, 12-polig)  
 Bemessungsspannung bei Verschmutzungsgrad 1:  
 300 V (Polbilder 30, 40, 50/6, 60, 70)  
 100 V (Polbilder 50, 71, 80, 81)  
 160 V (Polbild 120)  
 bei Verschmutzungsgrad 2:  
 250 V (Polbilder 30, 40)  
 32 V (Polbilder 50, 71, 80, 81)  
 160 V (Polbilder 50/6, 60, 70, 120)  
 Bemessungsstoßspannung 1500 V (Polbilder 30, 40, 50/6, 60, 70, 120)  
 500 V (Polbilder 50, 71, 80, 81)  
 Isolierstoffgruppe II (IEC)/I (UL) (400 ≤ CTI < 600)  
 Überspannungskategorie I  
 Isolationswiderstand > 100 MΩ

**03 SFV**

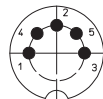
**Polbilder, von der Lötseite gesehen**



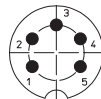
**03-a**  
SFV 30



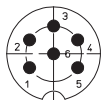
**04-a**  
SFV 40



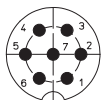
**05-b**  
SFV 50



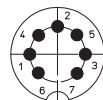
**05-a**  
SFV 50/6



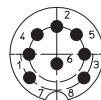
**06-a**  
SFV 60



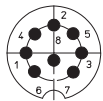
**07-a**  
SFV 70



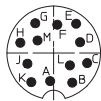
**07-b**  
SFV 71



SFV 80



**08-a**  
SFV 81



**12-a**  
SFV 120

**Zugehörige Produkte**

Gegenstücke

☑ KV

☑ KV ...-8

☑ WKV

Zubehör

☑ 0382

☑ 0383

☑ 038399

☑ 0384

☑ 038899

- \*a Mutter lose beigelegt
- \*b Lötkehl
- \*c Montagerichtung
- \*d 12-polige Ausführung Ø 1,0 mm
- \*e Einbauöffnung

03 SFV

Bestellbezeichnung	Polzahl	VE (Stück)	MDQ (Stück)
SFV 30	3	50	100
SFV 40	4	50	100
SFV 50	5	50	100
SFV 50/6	5	50	100
SFV 60	6	50	100
SFV 70	7	50	100
SFV 71	7	50	100
SFV 80	8	50	100
SFV 81	8	50	100
SFV 120	12	50	100

**Verpackung:**  
im Karton