

# A9078207

## DATEC-CONTROL M, Ausf. II

Komfortables Handgehäuse vorbereitet für den Einbau von wechselbaren Batteriefächern (Batteriefach und Halter als Zubehör). Großzügiges Anzeigenfeld für grafikfähige Displays. Raum für PCMCIA-Steckplatz unter dem Batterieeinschub, abdeckbar.

### Ausführung

Oberteil mit größtmöglichem Displayausschnitt für Digitalanzeigen

### Lieferumfang

Ober- und Unterteil, Abdeckkappe, Stifte, Montage-Set mit Gehäuseschrauben, Platinenschrauben und Gummifüßen



## TECHNISCHE DATEN

Material	ABS (UL 94 HB)
Schutzart	IP 54 opt. Erforderliches Zubehör: Dichtungs-Set, Displayscheibe (Set mit Klebefolie)
Farbe	grauweiß RAL 9002
Standards	RoHS konform, REACH konform

Die Schutzangaben beziehen sich auf Leergehäuse (ohne Modifikationen) unter Einhaltung der Normbedingungen nach EN 60529.

Länge	243 mm
Breite	130 mm
Höhe	60 mm
Platinenlänge Unterteil	207 mm
Platinenbreite Unterteil	80 mm
Platinenlänge Oberteil	113 mm
Platinenbreite Oberteil	78 mm
Displaylänge	51 mm
Displaybreite	88 mm
Folienlänge	189,2 mm
Folienbreite	78 mm

Bitte die Maße an aktuellen Teilen abnehmen. Diese unterliegen material- und produktionsspezifischen Fertigungstoleranzen.

# A9078207

DATEC-CONTROL M, Ausf. II

## KAUFMÄNNISCHE DATEN

Gewicht/1 Stück	250 g
Warentarifnummer (OKW Produkt)	39269097
Herstellungsland	Deutschland

## KUNDENSPEZ. MODIFIKATIONEN

Was benötigen Sie für Ihr persönliches Produkt? Bei Bedarf liefern wir Ihnen die Gehäuse/Drehknöpfe einbaufertig mit allen notwendigen Modifikationen und Veredelungen. Wir beraten Sie gerne. Fragen Sie an!

### Produktoptionen für A9078207



Mechanische  
Bearbeitung



Lackieren



Bedruckung



Laserbeschriftung



Dekorfolien



Sondermaterial



EMV Schutz

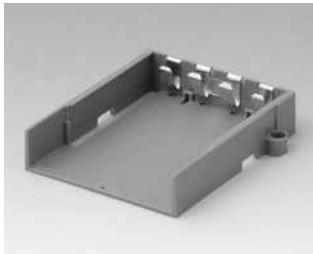


Konfektion / Montage

# A9078207

DATEC-CONTROL M, Ausf. II

## ZUBEHÖR "BATTERIE"



**A9178118**  
Halter für Batteriefach  
PC  
vulkan



**A9178128**  
Batteriefach, M/L, 4 x AA  
PC  
vulkan



**A9178158**  
Batteriefach, M/L, 5 x AA  
PC  
vulkan



**A9178178**  
Abdeckung für Elektronikraum,  
Ausf. I  
PC  
vulkan



**A9178188**  
Abdeckung für Elektronikraum,  
Ausf. II  
PC  
vulkan

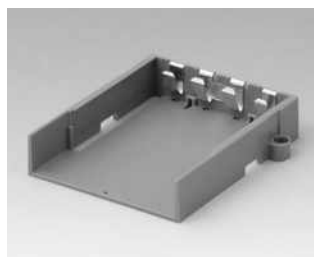


**A9178198**  
Abdeckung für Elektronikraum,  
Ausf. III  
PC  
vulkan

## ZUBEHÖR "SOCKEL"



**A9178007**  
Kontakte, männlich  
vergoldet



**A9178118**  
Halter für Batteriefach  
PC  
vulkan



**A9178128**  
Batteriefach, M/L, 4 x AA  
PC  
vulkan



**A9178137**  
Sockel, Ausf. I  
ABS (UL 94 HB)  
grauweiß RAL 9002



**A9178158**  
Batteriefach, M/L, 5 x AA  
PC  
vulkan

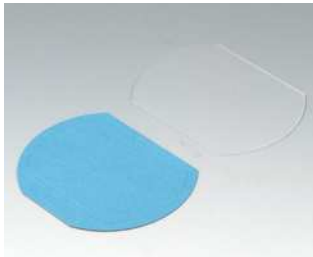


**A9178167**  
Sockel, Ausf. II  
ABS (UL 94 HB)  
grauweiß RAL 9002

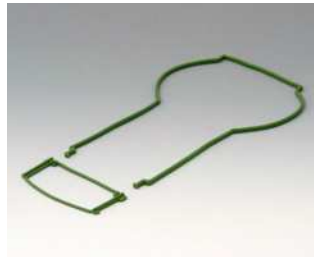
# A9078207

DATEC-CONTROL M, Ausf. II

## ZUBEHÖR "SCHUTZ"



**A9178001**  
Displayscheibe M  
Acrylglas  
glasklar



**A9178006**  
Dichtungs-Set M



**A9178108**  
Protector M  
SEBS (TPE)  
vulkan



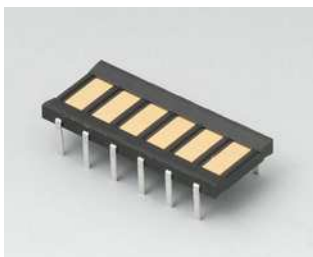
**A9178208**  
Protector M  
SEBS (TPE)  
vulkan

## ZUBEHÖR "WAND/HALTER"



**A9226117**  
Wandhalter-Set  
ABS (UL 94 HB)  
grauweiß RAL 9002

## ZUBEHÖR



**A9178008**  
Kontakte, weiblich  
vergoldet

Technische Änderungen vorbehalten. © OKW Gehäusesysteme, Buchen/Deutschland.

