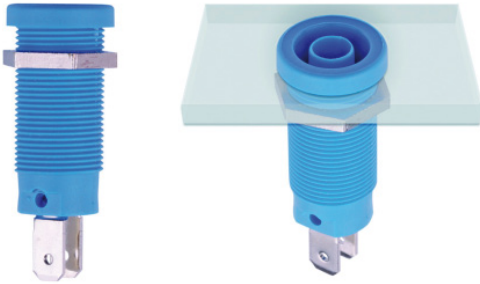
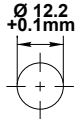
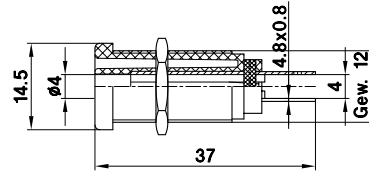


XEB-1R

Isolierte, starre Ø 4 mm-Buchse, geeignet zur Aufnahme federnder Ø 4 mm-Stecker mit starrer Isolierhülse. Messingstanzteile. Die Buchse besteht aus zwei gegeneinander isolierten Halbschalen, die durch das Einstecken eines Steckers überbrückt werden (Schalterfunktion). Montage durch Festschrauben in Bohrungen von Platten oder Gehäusen aus Kunststoff, Metall etc. **Anschluss: 2x Flachstecker 4,8 mm x 0,8 mm.**

**XEB-1R**

Insulated Ø 4 mm rigid socket accepting spring-loaded Ø 4 mm plugs with rigid insulating sleeve. Brass sheet. The socket consists of two insulated, semi-circular contacts, which are connected to each other when a plug is inserted (switch function). The socket is screwed into predrilled panels of plastic, metal etc. **2x Flat connecting tab 4.8 mm x 0.8 mm.**



Montagebohrung
Panel drilling

| Typ Type | Bestell-Nr. Order No. | Bemessungsspannung/-strom Rated voltage/current | *Farben *Colours |
|---------------|--------------------------|--|---------------------|
| XEB-1R | 66.9131-* | 1000 V, CAT IV / 20 A | |

**Mitgeliefertes Montagematerial****Supplied assembly material**

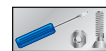
GEW.12-MUTTER Seite / Page → 80 Sechskantmutter / Hexagon nut

Technische Daten**Technical data**

| | | |
|--------------------------------------|--|---|
| Bemessungsstrom | Rated current | 20 A |
| Bemessungsspannung | Rated voltage | 1000 V, CAT IV |
| Kontaktsystem | Contact system | Ø 4 mm |
| Bauform | Design | Einbaubuchse, starr, isoliert Panel-mount socket, rigid, insulated |
| Anschluss | Connection | 2x Flachstecker 4,8 mm x 0,8 mm (Schalterfunktion) 2x Flat connencting tab 4.8 mm x 0.8 mm (switch function) |
| Kontaktmaterial Buchse und Anschluss | Contact material socket and connection | Messingstanzteile, vernickelt Brass sheet, nickel-plated |
| Isolationsmaterial | Insulation material | PA |
| Zulassungen | Approvals | RoHS |
| Konformitäten | Conformities | RoHS, Reach, IEC/EN 61010 - Serie/Series |



Flachsteckhülse **FSH4,8x0,8**, Seite 83



Flat connecting terminal **FSH4,8x0,8**, page 83



Montageanleitungen **MAH506**
www.multi-contact.com



Assembly instructions **MAH506**
www.multi-contact.com