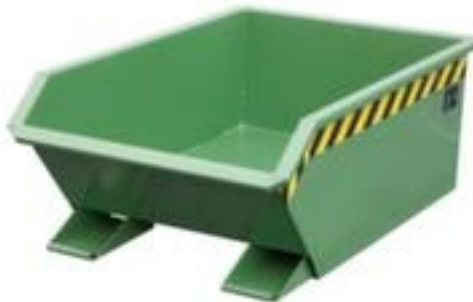


Bauer mini-kiepbak MGU 270

hoogte x lengte x breedte 450 x 1385 x 780 mm, inhoud 0,27 m³, draagvermogen 1000 kg, Robuuste constructie van staal gelakt in RAL6011 resedagroen, onderbouw vorksloten



Artikelnummer: 218113

Bauer Mini-kiepbak MGU 270

mini-kiepbak



- extra lage bouwvorm
- hoogte x lengte x breedte 450 x 1385 x 780 mm
- hoogte stortkant 350 mm
- inhoud 0,27 m³
- draagvermogen 1000 kg
- gewicht 96 kg
- inrijhoogte x inrijbreedte 60 x 200 mm
- afstand vorksloten 150 mm
- materiaaldikte 3 mm
- Kantelfunctie handmatig via trekkoordontgrendeling
- afrolautomaat door gunstig lastzwaartepunt
- met kantelbeveiliging tegen onbedoeld wegglijden
- Met kettingbeveiliging tegen wegglijden
- Robuuste constructie van staal gelakt in RAL6011 resedagroen
- onderbouw vorksloten

Technische details

baktype	kiepbak	onderrijdbaar	ja
inhoud	0,27 m ³	onderbouw	vorksloten

hoogte	450 mm	hoogte vorksloffen	60 mm
lengte	1385 mm	breedte vorksloffen	200 mm
breedte	780 mm	afstand vorkkokers	150 mm
draagvermogen	1000 kg	kraan	nee
bouwwijze	extra lage bouwvorm	veiligheidsuitrusting bak	beveiligingsketting
hoogte stortkant	350 mm	stapelbaar	nee
materiaal	staal	nestbaar	nee
materiaal verwerking	gelast	geschikt voor gevaarlijke stoffe	nee
materiaaldikte opvangbak	3 mm	oppervlak	gelakt
wandconstructie	gesloten	kleur	resedagroen // RAL6011
vloerconstructie	gesloten	kleur uitvoering	resedagroen // RAL6011
kantelfunctie	handmatig	plafond	als accessoire (niet inbegrepen)
uitvoering met kantelfunctie	afrolautomaat	gewicht	96 kg
kantelbeveiliging	kantelbeveiliging tegen wegglijden		

Gerelateerde Producten

218134		tweedelig klapdeksel, van staal, voor mini-kiepbak 0,27 m ³ , met corrosiebeschermende zinklaag
218137		2 zwenk- en 2 bokwielen, voor mini-kiepbak, banden polyamide, draagvermogen 1000 kg, wiel Ø 100 mm, bouwhoogte 125 mm