

Teilbarer Differenzstromwandler

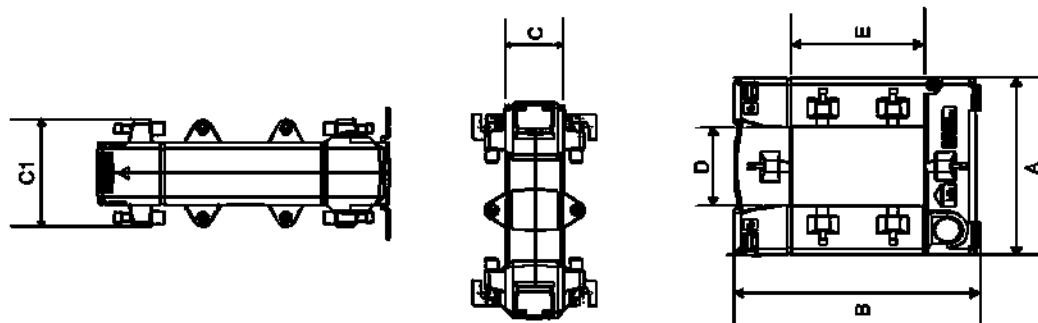
Handhabungssicher und kompakt

- Einfache und kostengünstige Montage
- Praktisches Verriegelungssystem: Auftrennen und Abklemmen der Primärleiter entfällt
- In verschiedenen Abmessungen verfügbar
- Keine Betriebsunterbrechung
- Geeignet für UMG 96RM-E, UMG 96RM-PN, UMG 20CM, UMG 509 und UMG 512



Maßbild

Alle Angaben in mm



Technische Daten

Technische Daten	
Allgemein	
Bauart	Einleiter-Niederspannungs-Differenzstromwandler
Gehäusematerial	Polycarbonat, grau RAL 7035
Max. Spannung für elektr. Betriebsmittel	Um <= 0,72 kV
Isolationsprüfspannung	3 kV Ueff.; 50 Hz; 1 min
Bemessungsfrequenz	50 Hz
Sekundäranschlüsse	Messingprofil, vernickelt, max. 4,0 mm ²
Nennübersetzung I _p n / I _s n	10 / 0,0167 A
Arbeitsfrequenzbereich	30 ... 1000 Hz
Sekundäre Bemessungsscheinleistung	0,05 VA
Einsatztemperaturbereich	-5 ... +45 °C
Max. Temperatur des Primärleiters	90 °C

Geräteübersicht teilbare Differenzstromwandler Typ A									
Typ	Übersetzungsverhältnis	Max. primärer Differenzstrom in mA*	Abmessungen in mm					Gewicht (kg)	Artikel-Nr.
			A	B	C / C1	D	E		
KBU 23D	600/1	18000	93	106	34/58	20	30	0,7	15.03.400
KBU 58D	600/1	18000	125	158	34/58	55	85	1,1	15.03.401
KBU 812D	600/1	18000	155	198	34/58	85	125	1,5	15.03.402

* Bei Verwendung der Analogeingänge des UMG 96RM-E, UMG 96RM-PN, UMG 509 und UMG 512