



Spannung, ~220-240V, 50-60HZ
 Schutzart: IP 20
 nach DIN EN 60598/VDE 0711

Produktbeschreibung

Reflektor, hochglänzend, aus Reinaluminium. Ausstrahlwinkel Spot-Reflektor 16°.
Farbe ähnl. RAL 9016 Weiß seidenmatt
Ausführung: LED-Strahler in modernem Design für Stromschienenmontage. Konisches Reflektorgehäuse Ø 100 mm aus Aluminiumdruckguss mit innen liegenden Kühlrippen für wartungsfreie Passivkühlung. Reflektorgehäuse über Dreh-/Kipp Gelenk mit dem kompakten Gerätegehäuse aus Polycarbonat mit integriertem LED-Treiber verbunden. Oberflächen in weiß (ähnlich RAL 9016), bzw. schwarz (FSW; ähnlich RAL 9005) pulverbeschichtet. Reflektor, hochglänzend, aus Reinaluminium. Schutzglas klar generell eingebaut. Abschlussring des Reflektorgehäuses aus Kunststoff. Reflektorgehäuse um 350° dreh- und 90° schwenkbar. COB-LED-Modul eingebaut. Nahtloser Übergang zwischen Stromschiene und Gerätegehäuse. Schutzart IP20, Schutzklasse II.
 Farbwiedergabeindex Ra >= 80, Farbtemperatur 4000 Kelvin (840)

Elektrische Ausführungen:

- el. Konv.: Elektronischer Konverter für LED, 220-240 Volt, 0/50-60 Hz und 3-Phasen Stromschienenadapter mit Phasenwahl.

Betriebsgerät: schaltbar

Montage: Montage über 3-Phasen-Adapter an Stromschiene.

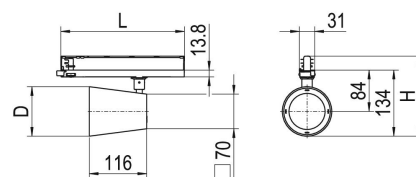
inkl. Leuchtmittel LED-M

Produktbild



Technische Daten / Abmessungen

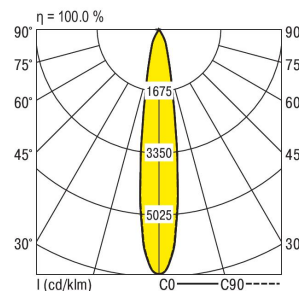
Maße [mm]	
L	250
B	100
H	162
Gewicht [kg]	1,5



Anzahl Betriebsgeräte	1	Anzahl Betriebsg. an LS B 16A	27
		Anzahl Betriebsg. an LS B 10A	17
Nennlebensdauer-LED	L80B50		
Betriebsdauer [h]	50.000		
Umgebungstemp. tq [°C]	25		
Zulässiger Temperaturbereich [°C] (nicht kondensierend)	min. -20	max. +25	

Lichttechnische Daten

Phi_u [%]	100.0
Phi_o [%]	0.0
LTG/DIN	A 80
UTE	1.00A
Leuchtenlichtstrom [lm]	3880
Leuchtenleistung [W]	34
Leuchteneffizienz [lm/W]	114
Farbortoleranz (initial)	< 3 SDCM
Farbtemperatur [K]	4000
Farbwiedergabeindex Ra	>= 80



Blendbewertung nach UGR		70	70	50	50	30	70	70	50	50	30
p-Decke		70	70	50	50	30	70	70	50	50	30
p-Wände		50	30	50	30	30	50	30	50	30	30
p-Nutzebene		20	20	20	20	20	20	20	20	20	20
Raumabmessungen	Blickrichtung quer						Blickrichtung parallel				
X	Y										
2H	2H	7.4	7.9	7.6	8.1	8.2	7.6	8.0	7.8	8.2	8.4
	3H	7.6	8.0	7.8	8.2	8.4	7.7	8.2	8.0	8.4	8.6
	4H	8.0	8.4	8.3	8.6	8.9	8.1	8.5	8.3	8.7	8.9
	6H	9.5	9.8	9.7	10.1	10.3	9.3	9.7	9.6	9.9	10.1
	8H	9.4	9.8	9.7	10.0	10.3	9.2	9.6	9.5	9.9	10.1
	12H	10.0	10.4	10.4	10.7	10.9	9.8	10.2	10.1	10.4	10.7
4H	2H	7.6	8.0	7.8	8.2	8.4	7.7	8.1	8.0	8.3	8.5
	3H	7.7	8.0	8.0	8.3	8.6	7.8	8.2	8.2	8.4	8.7
	4H	8.7	9.0	9.0	9.3	9.6	8.6	9.0	9.0	9.3	9.6
	6H	10.4	10.6	10.7	11.0	11.3	10.1	10.4	10.5	10.7	11.1
	8H	10.3	10.6	10.7	10.9	11.3	10.0	10.3	10.4	10.7	11.0
	12H	11.2	11.5	11.6	11.8	12.2	10.9	11.1	11.3	11.5	11.9
8H	4H	9.5	9.7	9.9	10.1	10.5	9.4	9.7	9.8	10.0	10.4
	6H	10.9	11.1	11.3	11.5	11.9	10.6	10.9	11.1	11.3	11.7
	8H	10.8	11.0	11.3	11.4	11.9	10.6	10.8	11.0	11.2	11.6
	12H	12.6	12.7	13.0	13.2	13.7	12.2	12.4	12.7	12.8	13.3
12H	4H	9.5	9.7	9.9	10.1	10.5	9.4	9.7	9.8	10.0	10.4
	6H	10.8	11.0	11.3	11.5	11.9	10.6	10.8	11.1	11.2	11.7
	8H	10.8	10.9	11.2	11.4	11.9	10.5	10.7	11.0	11.2	11.6

Korrigierte Blendindizes für einen Gesamtlichtstrom von 3880 lm