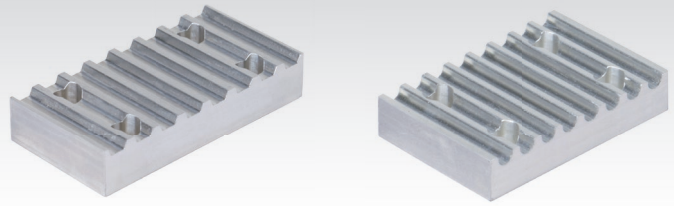
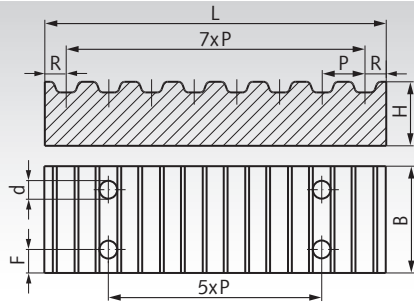


Klemmplatten für Zahnriemen



Werkstoff: Aluminium ähnlich EN AW2017A.

Bestellangaben: z.B.: Art.-Nr. 160 699 00, Klemmplatte, Teilung T2,5 Breite 6 mm

Die Klemmplatten werden zur Befestigung der Riemenenden eingesetzt. Anwendungsbeispiele siehe Seite 201.

T-Profil

Artikel-Nr.	Profil	P mm	Riemenbreite mm	F mm	d mm	L mm	B mm	H mm	R mm	Gewicht g
160 699 00	T2,5	2,5	6	4	4,5	20,5	19	5	1,5	5
160 799 00	T2,5	2,5	10	4	4,5	20,5	24	5	1,5	6
162 699 00	T5	5	10	6	5,5	41,8	29	8	3,4	21
162 799 00	T5	5	16	6	5,5	41,8	35	8	3,4	27
162 899 00	T5	5	25	6	5,5	41,8	44	8	3,4	40
162 898 00	T5	5	32	6	5,5	41,8	51	8	3,4	58
162 899 01	T5	5	50	6	5,5	41,8	69	8	3,4	90
164 699 00	T10	10	16	8	9,0	80,0	41	15	5,0	112
164 799 00	T10	10	25	8	9,0	80,0	50	15	5,0	140
164 899 00	T10	10	32	8	9,0	80,0	57	15	5,0	160
164 899 01	T10	10	40	8	9,0	80,0	65	15	5,0	182
164 999 00	T10	10	50	8	9,0	80,0	75	15	5,0	220
164 999 01	T10	10	100	8	9,0	80,0	125	15	5,0	360

AT-Profil

Artikel-Nr.	Profil	P mm	Riemenbreite mm	F mm	d mm	L mm	B mm	H mm	R mm	Gewicht g
166 699 00	AT5	5	10	6	5,5	41,8	29	8	3,4	21
166 799 00	AT5	5	16	6	5,5	41,8	35	8	3,4	25
166 899 00	AT5	5	25	6	5,5	41,8	44	8	3,4	40
166 898 00	AT5	5	32	6	5,5	41,8	51	8	3,4	58
166 899 01	AT5	5	50	6	5,5	41,8	69	8	3,4	90
168 699 00	AT10	10	16	8	9,0	80,0	41	15	5,0	108
168 799 00	AT10	10	25	8	9,0	80,0	50	15	5,0	134
168 899 00	AT10	10	32	8	9,0	80,0	57	15	5,0	160
168 899 01	AT10	10	40	8	9,0	80,0	65	15	5,0	182
168 999 00	AT10	10	50	8	9,0	80,0	75	15	5,0	220
168 999 01	AT10	10	100	8	9,0	80,0	125	15	5,0	360

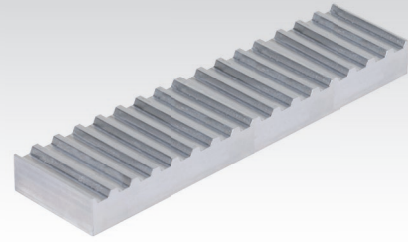
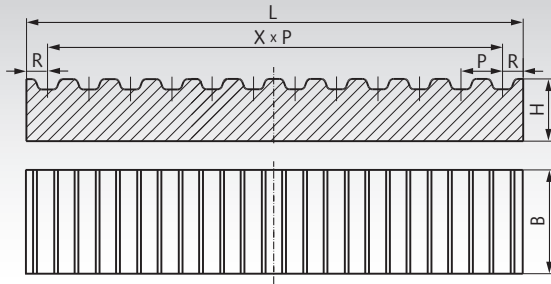
HTD-Profil

Artikel-Nr.	Profil	P mm	Riemenbreite mm	F mm	d mm	L mm	B mm	H mm	R mm	Gewicht g
171 199 00	3M	3	9	4	4,5	25,0	24	6	2,0	8
171 399 00	3M	3	15	4	4,5	25,0	30	6	2,0	10
173 199 00	5M	5	10	6	5,5	41,8	28	8	3,4	17
173 399 00	5M	5	15	6	5,5	41,8	34	8	3,4	22
173 599 00	5M	5	25	6	5,5	41,8	44	8	3,4	30
175 199 00	8M	8	20	8	9,0	66,0	45	15	5,0	95
175 399 00	8M	8	30	8	9,0	66,0	55	15	5,0	120
175 599 00	8M	8	50	8	9,0	66,0	75	15	5,0	165
175 799 00	8M	8	85	8	9,0	66,0	110	15	5,0	250
177 661 99	14M	14	40	10	11,0	116,0	71	22	9,0	400
177 663 99	14M	14	55	10	11,0	116,0	86	22	9,0	500
177 665 99	14M	14	85	10	11,0	116,0	116	22	9,0	680
177 667 99	14M	14	115	10	11,0	116,0	146	22	9,0	850
177 669 99	14M	14	170	10	11,0	116,0	201	22	9,0	1200

Zoll-Profil

Artikel-Nr.	Profil	P mm	Riemenbreite		F mm	d mm	L mm	B mm	H mm	R mm	Gewicht g
			Zoll	mm							
180 699 00	XL	5,08	0,25	6,35	6	5,5	42,5	25,5	8	5,5	20
180 899 00	XL	5,08	0,37	9,53	6	5,5	42,5	28,5	8	5,5	23
182 699 00	L	9,525	0,50	12,7	8	9,0	76,6	39,0	15	9,0	108
182 799 00	L	9,525	0,75	19,1	8	9,0	76,6	45,0	15	9,0	125
182 899 00	L	9,525	1,00	25,4	8	9,0	76,6	51,5	15	9,0	143
184 599 00	H	12,7	0,75	19,1	10	11,0	106,9	51,0	22	11,0	295
184 699 00	H	12,7	1,00	25,4	10	11,0	106,9	57,5	22	11,0	330
184 799 00	H	12,7	1,50	38,1	10	11,0	106,9	70,0	22	11,0	385
184 899 00	H	12,7	2,00	50,8	10	11,0	106,9	83,0	22	11,0	456

Klemmplatten-Rohlinge für Zahnriemen



Werkstoff: Aluminium ähnlich EN AW2017A.

Bestellangaben: z.B.: Art.-Nr. 160 799 00L, Klemmplattenrohling T2,5, Länge 178mm, Breite 25mm

Klemmplatten werden zur Befestigung der Riemenenden eingesetzt. Anwendungsbeispiele siehe unten.

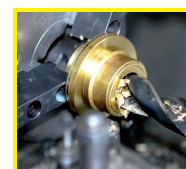
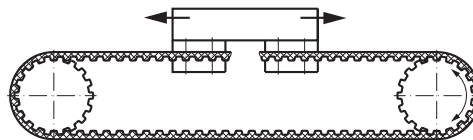
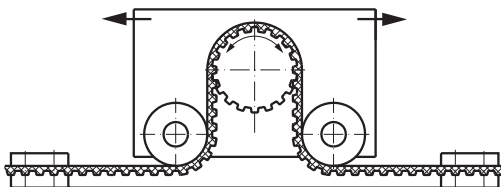
Artikel-Nr.	Profil mm	P mm	L mm	B mm	H mm	R mm	X x P mm	X* mm	Gewicht g
160 799 00L	T2,5	2,5	178	25	5	1,5	175	70	60
162 899 00L	T5	5	176,8	45	8	3,4	170	34	165
162 899 01L	T5	5	176,8	70	8	3,4	170	34	255
164 899 00L	T10	10	230	60	15	5	220	22	540
164 999 01L	T10	10	230	125	15	5	220	22	1125
166 899 00L	AT5	5	176,8	45	8	3,4	170	34	160
166 899 01L	AT5	5	176,8	70	8	3,4	170	34	250
168 899 00L	AT10	10	230	60	15	5	220	22	520
168 899 01L	AT10	10	230	125	15	5	220	22	1090
171 399 00L	3M	3	178	30	6	2	174	58	85
173 599 00L	5M	5	176,8	45	8	3,4	170	34	150
175 399 00L	8M	8	226	55	15	5	216	27	455
175 799 00L	8M	8	226	110	15	5	216	27	915
177 663 99L	14M	14	228	90	22	9	210	15	1180
177 667 99L	14M	14	228	150	22	9	210	15	1960

* Anzahl der vollständigen Zähne im Bereich X x P.

Verwendung: Diese Klemmplatten-Rohlinge kommen zum Einsatz, falls die Standard-Klemmplatten von Katalogseite 200 nicht verwendet werden können. Die Klemmplatten-Rohlinge haben maximale Fertigungslänge und eine optimierte Breite, so dass sie möglichst flexibel als Ausgangsmaterial für kundenseitige Anpassungen dienen. Gerne führen wir diese Anpassungen auch in unserer Fertigung kurzfristig für Sie aus.

Weiterbearbeitung: Der Zahnriemen soll mit mindestens 6 Zähnen eingreifen. Das Maß R ist beizubehalten. Die Befestigungslöcher müssen neben dem Riemen gesetzt werden, der Riemen darf nicht durchbohrt werden.

Anwendungsbeispiele



Fertigbearbeitung im
24-Stunden-Service möglich.
Sonderanfertigungen und
Zeichnungsteile auf Anfrage.