

DEU

LUMATRIS | AUFBAULEUCHE

•••
•••
LED

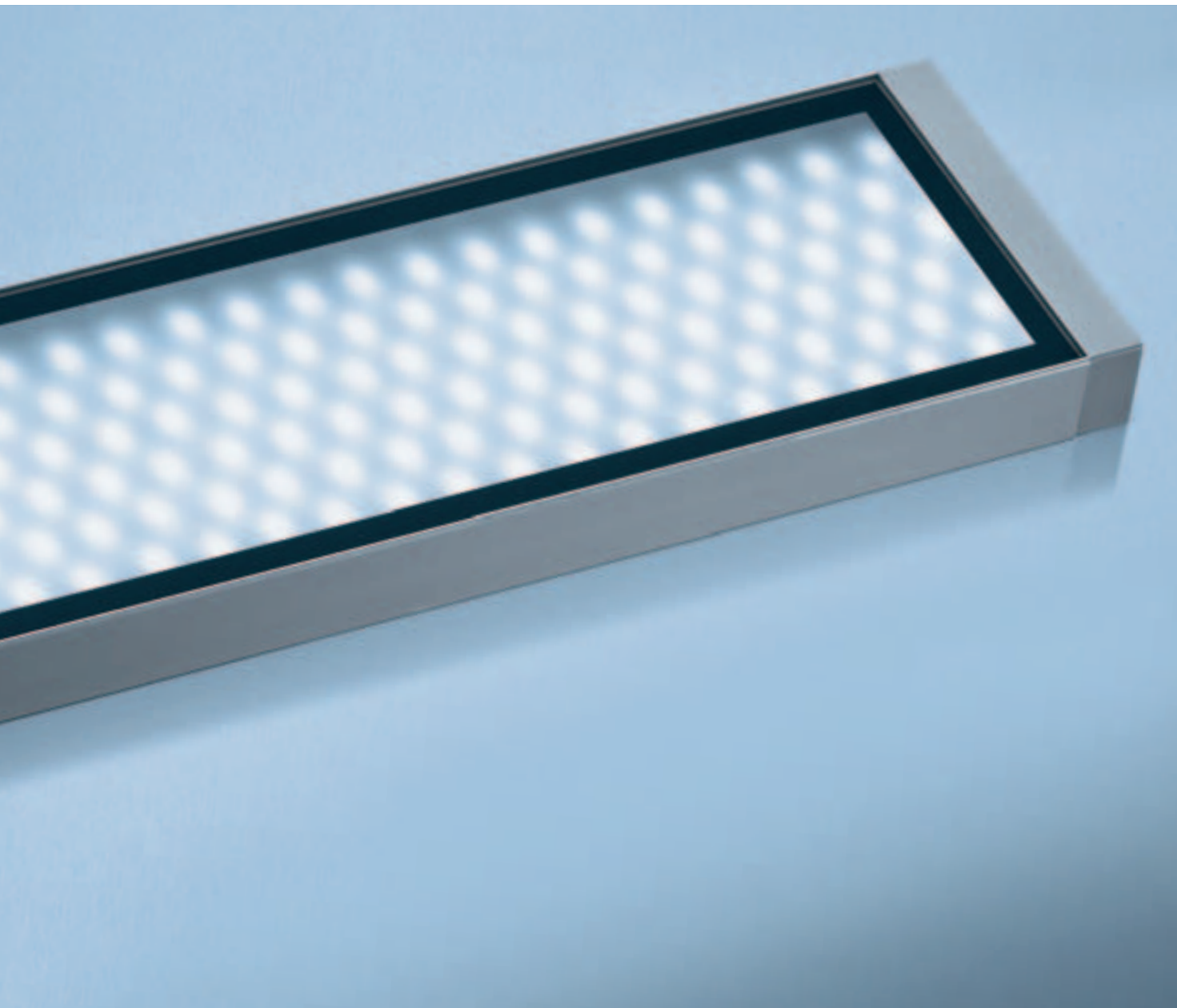




LUMATRIS. EVOLUTION IN DER MASCHINENBELEUCHTUNG.

Im Maschinenbau errechnet sich die Wettbewerbsfähigkeit aus der Summe innovativer Komponenten und Funktionen. Mit der LUMATRIS hält die neueste LED-Technologie nun auch in mittel- und großvolumigen Maschinen Einzug. Sie wandelt in ökonomischer Art und Weise die punktförmige Lichtcharakteristik von Leuchtdioden in ein äußerst homogenes Flächenlicht um.

- Wartungsfrei: LED-Lebensdauer bis zu 50.000 h und mehr
- Light Forming Technologie zur optimalen Lichtlenkung und 30 % Effizienzsteigerung
- Äußerst ressourcenschonend durch Eco-Modus
- Flimmerfreies Licht ohne IR- und UV-Anteil
- Uneingeschränkte Funktion auch nach häufigen Schaltvorgängen
- Direkter, verpolungssicherer Anschluss an 24 VDC ohne zusätzliche Komponenten
- Anschluss seitlich oder hinten mittels M12 Steckverbindung
- Zum Einbau oder Aufbau
- Robustes Gehäuse aus Aluminium und Sicherheitsglas für härteste Einsatzbedingungen
- Schutzart IP68-1m & IPX9K
- Für Umgebungstemperaturen bis 45°C
- Kein Einbrennen von Kühl- und Schmiermitteln durch eine niedrige Oberflächentemperatur von max. 58 °C
- Mit vielen Kühl- und Schmiermitteln auf Resistenz getestet

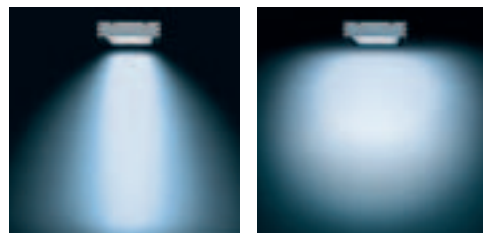


OPTIMAL BELEUCHTEN – RESSOURCEN SCHONEN.

Die Selektion besonders leistungsfähiger LEDs und der Einsatz der Light Forming Technologie* mit 30%-iger Effizienzsteigerung, machen die LUMATRIS zu einer der energieeffizientesten Lichtlösungen dieser Leuchtenklasse.

Darüber hinaus kann der Energieverbrauch über den serienmäßigen Eco-Modus weiter reduziert werden, wenn bei weniger kritischen Sehaufgaben nicht die volle Lichtleistung benötigt wird. Die Lösung basiert auf dem Abschalten jeder zweiten LED, wodurch der gefährliche Stroboskop-Effekt, wie er beim Dimmen entstehen kann, auch im Eco-Modus ausbleibt. Die Leuchte kann wahlweise durch das Anlegen von 24 V an einem Pin oder das Kurzschließen zweier Pins in den Eco-Modus versetzt werden.

* wählbar, siehe Variantenübersicht



LUMATRIS. GANZ EINFACH MEHR MÖGLICHKEITEN.



Mehr Einsatzmöglichkeiten

In zwei Längenausführungen bringt die LUMATRIS die Vorzüge der modernen LED-Lichttechnik in Maschinen – selbst bei großvolumigen Arbeitsräumen.

Wahlweise ist die Leuchte anstelle des Diffusors mit der Light Forming Technologie* ausgeführt. Neben Entblendung und Effizienzsteigerung, bewirkt diese eine engere Abstrahlcharakteristik, so dass verschiedene Aufgabenstellungen gelöst werden können.

Die Hightech-Elektronik ist in ein Gehäuse mit optimalem Wärmemanagement eingebettet, wodurch die LUMATRIS auch für höhere Umgebungstemperaturen bis 45 °C geeignet ist.

Die Schutzart IP68-1m & IPX9K erlaubt den Einsatz auch unter härtesten Umgebungsbedingungen.

* wählbar, siehe Variantenübersicht

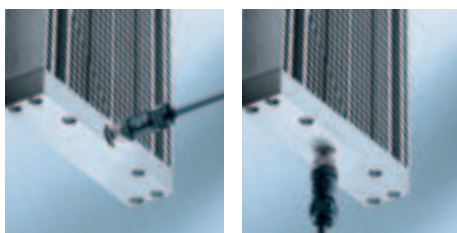


Mehr Montagemöglichkeiten

Gewindekanäle und T-Nuten auf der Rückseite der LUMATRIS machen den Ein- oder Aufbau der Leuchte in bzw. auf die Maschinenwand ohne weiteres Zubehör möglich.

Für eine anforderungsoptimierte Montage im Arbeitsraum stehen weitere Optionen zur Verfügung: So kann die LUMATRIS mit einem Einbaurahmen* flächenbündig in die Maschinenwand integriert werden. Schmutz- und Spänenester haben bei dieser Montageart keine Chance. Als weitere Aufbauvariante kann die LUMATRIS mit einem Montagewinkel-Paar* einfach fixiert werden. Alternativ bietet ein Gelenkkopf* eine flexible Anbringungsmöglichkeit an der Maschinenwand, wodurch der Abstrahlwinkel auf einfachste Weise präzise eingestellt werden kann.

* Zubehör



Mehr Anschlussmöglichkeiten

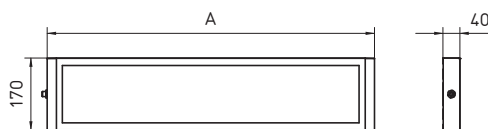
Die LUMATRIS ist über eine M 12 Steckverbindung besonders einfach anzuschließen. Der Anschluss ist verpolungssicher, sodass ein fehlerhafter Polkontakt keine nachteiligen Konsequenzen hat. Vorteil dieser Steckverbindung ist der spielend leichte Austausch des Kabels im Falle eines Defekts.

Der Anschluss kann wahlweise seitlich oder hinten erfolgen und steht somit keiner Montageart im Weg. Weitere Anschlussvarianten sind auf Anfrage möglich: etwa vorkonfektioniert oder kundenseitig konfektionierbar, auch mit Kabelschutzsystem.

TECHNISCHE DATEN



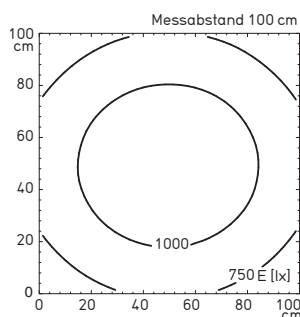
efficient^{light}



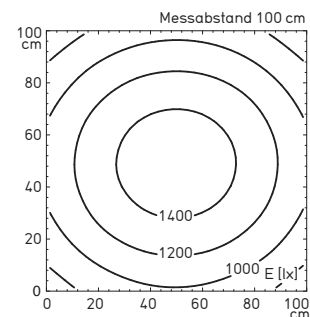
Hinweis: Für die genauen Befestigungsmaße fordern Sie bitte eine Detailzeichnung an.

Die Merkmale im Überblick

- 90 oder 180 Leuchtdioden
- Farbtemperatur tageslichtweiß 5.800 K, Farbwiedergabe Ra > 80
- Entblendung mit Diffusor oder Light Forming Technologie
- Farblos eloxiertes Aluminiumgehäuse, silber lackierte Seitenteile aus Zinkdruckguss, 4 mm starkes Sicherheitsglas
- Zum Einbau oder Aufbau
- 2-stufig schaltbar (Eco-Modus)
- Schutzart IP68-1m und IPX9K nach DIN 40050-9; Schutzklasse III
- Lieferung ohne Anschlussleitung, Anschluss über M 12 Steckverbindung seitlich oder hinten
- Einbaurahmen 420 mm** (408 001 037 - 005 181 21), Einbaurahmen 770 mm (408 001 034 - 005 142 65), Montagewinkel-Paar (408 001 035 - 005 142 68), Gelenkkopf (408 001 033 - 005 142 62), Anschlussbuchse und Betriebsgeräte (siehe Katalog) als Zubehör



Beleuchtungsstärke am Beispiel 72 W ohne Light Forming Technologie



Beleuchtungsstärke am Beispiel 72 W mit Light Forming Technologie

22 – 26 VDC

LEISTUNG	BETRIEBSGERÄT	ABMESSUNGEN	BESONDERHEIT	E_m / E_{max}^*	MODELL	BESTELL-NR.
36W**	–	A = 420 mm x 170 mm	Anschluss hinten Light Forming Technologie	595/785 lx ¹	MSAL 90 S	112 573 000 - 004 994 89
36W**	–	A = 420 mm x 170 mm	Anschluss seitlich Light Forming Technologie	595/785 lx ¹	MSAL 90 S	112 573 001 - 005 142 71
36W**	–	A = 420 mm x 170 mm	Anschluss seitlich	473/626 lx ¹	MSAL 90 S	112 573 002 - 005 142 74
36W**	–	A = 420 mm x 170 mm	Anschluss hinten	473/626 lx ¹	MSAL 90 S	112 573 003 - 005 142 77
72 W	–	A = 770 mm x 170 mm	Anschluss hinten Light Forming Technologie	1166/1510 lx ¹	MSAL 180 S	112 574 000 - 004 994 93
72 W	–	A = 770 mm x 170 mm	Anschluss seitlich Light Forming Technologie	1166/1510 lx ¹	MSAL 180 S	112 574 001 - 005 111 40
72 W	–	A = 770 mm x 170 mm	Anschluss seitlich	926/1201 lx ¹	MSAL 180 S	112 574 002 - 005 111 44
72 W	–	A = 770 mm x 170 mm	Anschluss hinten	926/1201 lx ¹	MSAL 180 S	112 574 003 - 005 111 47

* E_m = mittlere Beleuchtungsstärke; E_{max} = maximale Beleuchtungsstärke; ¹ Messfeld 100 cm x 100 cm/Messabstand 100 cm; ** Lieferbar ab Anfang 2012

STAMMSITZ DEUTSCHLAND

Herbert Waldmann GmbH & Co. KG
Postfach 50 62
78057 VILLINGEN-SCHWENNINGEN
DEUTSCHLAND
Telefon +49 7720 601-100
Telefax +49 7720 601-290
www.waldmann.com
sales.germany@waldmann.com

FRANKREICH

Waldmann Eclairage S.A.S.
Zone Industrielle
Rue de l'Embranchement
67116 REICHSTETT
FRANKREICH
Telefon +33 3 88 20 95 88
Telefax +33 3 88 20 95 68
www.waldmann.com
info-fr@waldmann.com

ITALIEN

Waldmann Illuminotecnica S.r.l.
Via della Pace, 18 A
20098 SAN GIULIANO MILANESE (MI)
ITALIEN
Telefon +39 02 98 24 90 24
Telefax +39 02 98 24 63 78
www.waldmann.com
info-it@waldmann.com

NIEDERLANDE

Waldmann BV
Lingewei 19
4004 LK TIEL
NIEDERLANDE
Telefon +31 344 631019
Telefax +31 344 627856
www.waldmann.com
info-nl@waldmann.com

ÖSTERREICH

Waldmann Lichttechnik Ges.m.b.H.
Gewerbepark Wagram 7
4061 PASCHING/LINZ
ÖSTERREICH
Telefon +43 7229 67400
Telefax +43 7229 67444
www.waldmann.com
info-at@waldmann.com

SCHWEDEN

Waldmann Ljusteknik AB
Skebokvarnsvägen 370
124 50 BANDHAGEN
SCHWEDEN
Telefon +46 8 990 350
Telefax +46 8 991 609
www.waldmann.com
info-se@waldmann.com

SCHWEIZ

Waldmann Lichttechnik GmbH
Benkenstrasse 57
5024 KÜTTIGEN
SCHWEIZ
Telefon +41 62 839 1212
Telefax +41 62 839 1299
www.waldmann.com
info-ch@waldmann.com

GROSSBRITANNIEN

Waldmann Lighting Ltd.
Holme Well Road
Middleton
LEEDS LS 10 4TO
WEST YORKSHIRE
GROSSBRITANNIEN
Telefon +44 113 2775662
Telefax +44 113 2775775
www.waldmann.com
enquiries@waldmannlighting.co.uk

USA

Waldmann Lighting Company
9, W. Century Drive
WHEELING, ILLINOIS 60090
USA
Telefon +1 847 520 1060
Telefax +1 847 520 1730
www.waldmannlighting.com
waldmann@waldmannlighting.com

CHINA

Waldmann Lighting Shanghai Co. Ltd.
Part A, No. Five Normative Workshop
199 Changjian Road, Baoshan
SHANGHAI, P.R.C. 200949
CHINA
Telefon +86 21 5169 1799
Telefax +86 21 3385 0032
www.waldmann.com
info@waldmann.com.cn

SINGAPUR

Waldmann Lighting Singapore Pte. Ltd.
168, Jalan Bukit Merah, #04-09B,
Connection One, Tower 3
SINGAPORE 150168
SINGAPORE
Telefon +65 6275 8300
Telefax +65 6275 8377
www.waldmann.com
sales-sg@waldmann.com

INDIEN

Waldmann Lighting Pvt. Ltd.
Plot No. 52
Udyog Vihar
Phase-VI, Sector-37
GURGAON-122001, Haryana
INDIA
Telefon +91 124 412 1600
Telefax +91 124 412 1611
www.waldmann.com
r.kumar@waldmann.com

