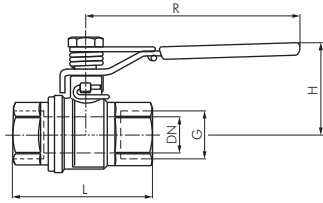
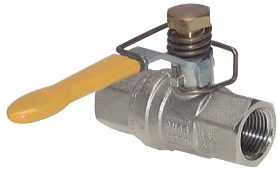


Kugelhähne - IG



Kugelhähne 2-teilig, mit Federrückstellung

bis 65 bar

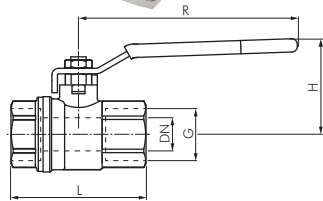
Werkstoffe: Gehäuse: Messing vernickelt, Kugel: Messing hartverchromt, Dichtung: PTFE/FKM, Feder: 1.4310, Griff: Stahl verzinkt, silikonfrei gefertigt
Temperaturbereich: -20°C bis max. +170°C (abhängig vom Betriebsdruck), Kraftstoffe -20°C bis max. +60°C
Einsatzbereich: Wasser, Druckluft, Vakuum (max. -0,98 bar), Öle, Kraftstoffe (max. 5 bar), Heizöl
Funktion: In Grundstellung ist der Kugelhahn in geschlossener Stellung. Das Öffnen erfolgt gegen die Federkraft. Beim Loslassen des Handgriffs springt dieser in die Stellung „Zu“. Das Schließen soll handkraftunterstützt erfolgen (kein Schnellschlussventil).

Vorteile: • Baulänge nach DIN 3202-M3

Typ	G	DN	L	H	R	PN
KH 14 FS	G 1/4"	8	50	40	100	65 bar
KH 38 FS	G 3/8"	10	60	40	100	65 bar
KH 12 FS	G 1/2"	15	75	43	100	65 bar
KH 34 FS	G 3/4"	20	80	51	120	65 bar
KH 10 FS	G 1"	25	90	55	120	65 bar
KH 114 FS	G 1 1/4"	32	110	75	158	40 bar
KH 112 FS	G 1 1/2"	40	120	81	158	40 bar
KH 20 FS	G 2"	50	140	88	158	40 bar

Kugelhähne 2-teilig, voller Durchgang, abschließbar

bis 65 bar

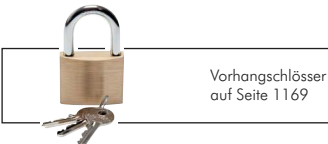


Werkstoffe: Gehäuse: Messing vernickelt, Kugel: Messing hartverchromt, Dichtung: PTFE, Hebel: Stahl verzinkt, silikonfrei gefertigt
Temperaturbereich: -40°C bis max. +170°C (abhängig vom Betriebsdruck), Kraftstoffe -20°C bis max. +60°C
Einsatzbereich: Wasser, Druckluft, Vakuum (max. -0,98 bar), Öle, Kraftstoffe (max. 5 bar), Heizöl

Vorteile: • Handhebel kann mit Schloss verriegelt werden - bitte verwenden Sie VHS 40 (Seite 1169)

Typ	G	DN	L	H	R	PN
KH 14 KEY	Rp 1/4"	8	51	49	96	65 bar
KH 38 KEY	Rp 3/8"	10	51	49	96	65 bar
KH 12 KEY	Rp 1/2"	15	61	51	96	65 bar
KH 34 KEY	Rp 3/4"	20	75	63	117	40 bar
KH 10 KEY	Rp 1"	25	91	66	117	40 bar
KH 114 KEY	Rp 1 1/4"	32	104	82	157	40 bar
KH 112 KEY	Rp 1 1/2"	40	117	89	157	40 bar
KH 20 KEY	Rp 2"	50	135	96	157	40 bar

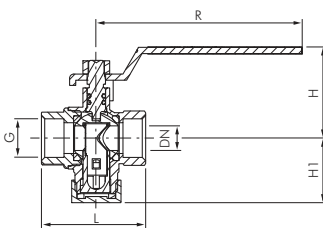
5



Vorhangschlösser auf Seite 1169

Kugelhähne 2-teilig, mit integriertem Schmutzfänger

bis 30 bar



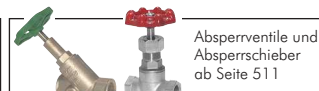
Werkstoffe: Gehäuse: Messing vernickelt, Kugel: Messing verchromt, Dichtung: PTFE/FKM/NBR, Sieb: 1.4301/PA, Verschlusskappe: Messing vernickelt
Maschenweite: 0,5 mm
Temperaturbereich: -20°C bis max. +100°C
Einsatzbereich: Wasser (kein Dampf), neutrale, gasförmige und nicht aggressive, flüssige Medien, Mineralöle, Druckluft, Vakuum (max. -0,4 bar)

Vorteile: • kompakte Bauform
 • günstiger Ersatz für zwei Absperrhähne und einen Schmutzfänger
 • spart Kosten durch geringeren Montageaufwand
 • einfaches Kontrollieren und Reinigen des Filtersiebs, da im abgesperrten Zustand drucklos

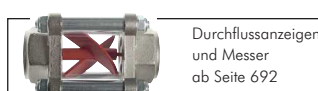
Typ	G	DN	L	H	H1	R	PN	Ersatzsieb 0,5 mm
KH 12 Fi	G 1/2"	12	50,7	44,2	31,0	100	30 bar	KH 12 Fi SiEB
KH 34 Fi	G 3/4"	16	61,3	47,2	35,1	100	30 bar	KH 34 Fi SiEB
KH 10 Fi	G 1"	20	70,1	50,8	38,7	100	30 bar	KH 10 Fi SiEB
KH 114 Fi	G 1 1/4"	28	85,0	74,0	51,5	158	20 bar	KH 114 Fi SiEB
KH 112 Fi	G 1 1/2"	36	97,5	80,0	57,5	158	20 bar	KH 112 Fi SiEB
KH 20 Fi	G 2"	46	117,0	88,5	68,5	158	20 bar	KH 20 Fi SiEB



Schmutzfänger ab Seite 628



Absperrventile und Absperrschieber ab Seite 511



Durchflussanzeigen- und Messer ab Seite 692



Fein- und Rückspülfilter für Trinkwasser auf Seite 625

Alle Angaben verstehen sich als unverbindliche Richtwerte! Für nicht schriftlich bestätigte Datenauswahl übernehmen wir keine Haftung. Druckangaben beziehen sich, soweit nicht anders angegeben, auf Flüssigkeiten der Gruppe II bei +20°C.