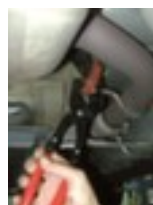
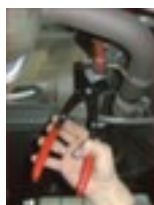


## KS Tools

### KS Tools Auspuffgummi-Demontage-Zange

280mm

Artikelnummer: 272478



## Technische Details

Handgriff	Kunststoffgriff	Material	Feinster Chrom Vanadium Stahl
Anwendungsbereich allgemein	zur Demontage von Auspuffgummi	Gesamtlänge L in mm	280 mm
Form	25° abgewinkelt	Gewicht	0,41 kg

## Dazu passt auch ...

149690		Reifenregal, Anbaufeld für Reifen mit einem Ø von 550 - 770 mm, Höhe x Breite x Tiefe 2000 x 2000 x 400 mm, für Reifen mit einem Ø von 550 - 770 mm, Feldlast 1200 kg / Fachlast 400 kg, 3 Ebene(n) mit Weitspannholmen, optimiert für eine schonende Reifenlagerung, Nutzung beidseitig, Ständer mit korrosionsschützender Zinkbeschichtung, Traversen mit korrosionsschützender Zinkbeschichtung
202042		Großvolumen-Müllsack, Inhalt 240 l, Aus 100 µm starkem LDPE, Länge x Breite 1350 x 550 - 650 mm, In blau
221243		Großvolumen-Müllsackständer, 1 Sackhalterung(en) für je 600 l Säcke, Höhe x Breite x Tiefe 1200 x 800 x 800 mm, Gestell aus Stahl mit Epoxidbeschichtung in blau, Unterbau 4 Lenkrollen
221388		Noppenhandschuh, aus Polyamid in grau/schwarz mit Nitril-Beschichtung, rutschfest, Größe 9
227890		Sicherheitsschuh, Sicherheitsstufe: S1, Größe 43, Kappe aus Stahl, Obermaterial Leder in schwarz/gelb, mit hohem Schaft
234030		KS Tools Profi-Reifenwagen, Tragkraft max. 150kg
234916		KS Tools Universal-Abbrechklingen-Messer 18 mm