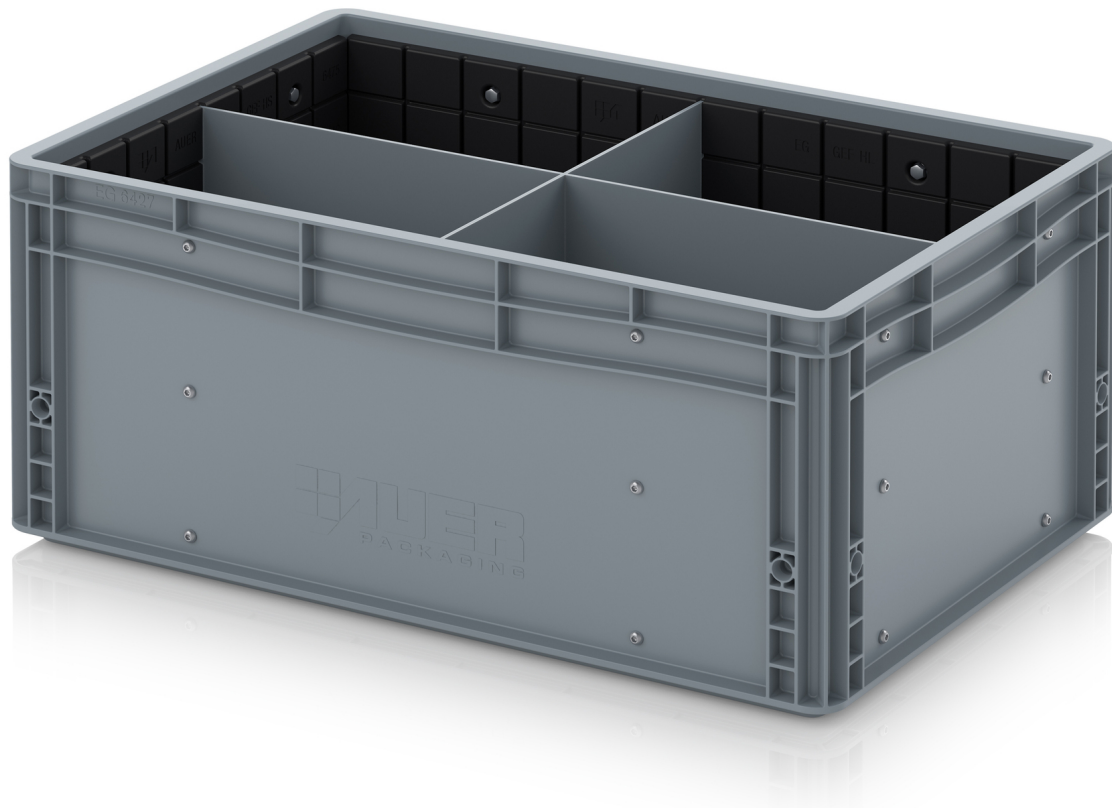


EUROBEHÄLTER MIT QUER- UND LÄNGSTEILER EG GEF QLT 6427 HG



Sauber unterteilt

Der Quer- und Längsteiler von AUER Packaging sind die perfekte Lösung, wenn Sie Ihre Eurobehälter in Quer- Längsrichtung unterteilen möchten: Eine schmale Einlage an den jeweiligen Seiten nimmt die Teiler sicher und stabil auf.

- Hohe Stabilität durch schmale Einlagen
- Perfekte Übersicht
- Individuelle Anfertigung
- An EURO-Maß angepasst

DETAILS

Außenmaße L x B x H	60 x 40 x 27 cm	Volumen	56 Liter
Innenmaße L x B x H	57 x 37 x 26,5 cm	Gewicht	2,84 kg
Nutzbare Innenhöhe im Stapel	25,3 cm	Material	PP
Seitenausführung	Geschlossen	Produktionshinweis	Rohstoffbedingt sind Farbschwankungen nicht vermeidbar
Bodenausführung	Glatt, geschlossen	Farbe	Silbergrau ähnlich RAL 7001
Handgriffe Stirnseite	geschlossen	Ausstattung	1 x Längsteiler 1 x Querteiler
Handgriffe Längsseite	geschlossen		