

1 Form

- DK** mit Dreikant
- VK7** mit Vierkant
- VK8** mit Vierkant
- SCH** mit Schlitz
- VDE** mit Doppelbart

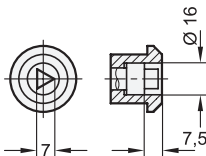
3 Ausführung Haken

- H1** Schwenkradius R=28

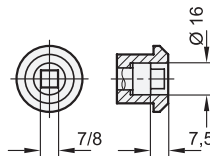
5 Kennziffer

- 1** ohne Gegenhalter
- 2** mit Gegenhalter

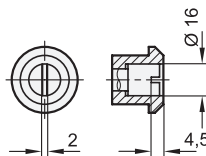
Form DK



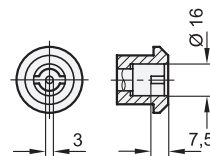
Form VK7 / VK8



Form SCH



Form VDE



2

Hakenabstand A	d	h
18	28	4

* Abmessungen des Gegenhalters → Seite 1249

Ausführung

- Verschlussgehäuse
Zink-Druckguss
- Gehäusebund
 - verchromt ● CR
 - kunststoffbeschichtet
schwarz, RAL 9005, strukturmatt ● SW
- Sonstige Teile
Stahl verzinkt, blau passiviert
- Schutzart IP65
- Erläuterungen zu Schutzart IP → Seite XYZ
- RoHS

Zubehör

- Steckschlüssel GN 119.2 → Seite 1266
- Schutzkappen GN 120 → Seite 1268
- Öffnungsgriffe GN 120.1 → Seite 1269

Auf Anfrage

- Hakenverriegelungen mit anderem Abstand A
- Haken mit anderem Schwenkradius R

Hinweis

Hakenverriegelungen GN 115.8 mit Haken und Gegenhalter werden vorwiegend bei Schiebetüren und Klappen eingesetzt. Die Verriegelung erfolgt radial zur Drehachse, wodurch sich vielfältige Anwendungsmöglichkeiten ergeben.

Die Verriegelungen GN 115.8 werden mit lose beigelegtem Haken geliefert.

siehe auch...

- Konstruktions- und Montagehinweise → Seite 1249
- Zusammenstellung der Verriegelungen-Bauarten → Seite 1196 ff.
- Hakenverriegelungen GN 115.8 (Betätigung mit Bedienelement) → Seite 1248

Bestellbeispiel

1	Form
2	Hakenabstand A
3	Ausführung Haken
4	Oberfläche (Gehäusebund)
5	Kennziffer

GN 115.8-VDE-18-H1-CR-1