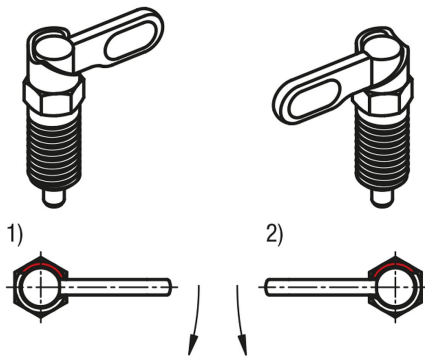
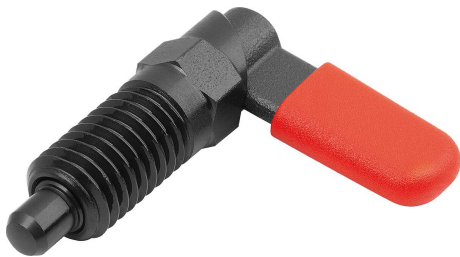


Sperrriegel mit Anschlag, Form C, mit Riegelkappe, ohne Mutter

Artikelbeschreibung/Produktabbildungen



Beschreibung

Produktbeschreibung:

Sperrriegel werden dort eingesetzt, wo eine Veränderung der Arretierstellung durch Querkkräfte verhindert werden soll. Durch Drehen des Riegels um 180° wird der Arretierstift eingezogen, somit kann die Arretierstellung verändert werden. Die Rastkerbe bewirkt, dass der Riegel in dieser Stellung gehalten wird und damit der Arretierstift eingezogen bleibt.

Durch einen 180°-Anschlag wird das Überspringen der Rastkerbe und somit ein erneutes Ausfahren des Arretierstiftes verhindert.

Mit Auswahl der Anschlagseite (links, rechts) wird die Drehrichtung des Riegels definiert.

Werkstoff:

Riegel 1.0503.

Gewindehülse und Arretierstift Automatenstahl.

Druckfeder 1.4310.

Riegelkappe Thermoplast PA.

Ausführung:

Gewindehülse und Riegel brüniert.

Arretierstift gehärtet, geschliffen und brüniert.

Druckfeder blank.

Riegelkappe in verschiedenen Farben:

- schwarzgrau RAL7021
- reinorange RAL 2004
- rapsgelb RAL 1021
- verkehrsrot RAL 3020
- signalgrün RAL 6032
- verkehrsblau RAL 5017
- lichtgrau RAL 7035

Vorteile:

Durch Drehen des Riegels um 180° wird der Arretierstift eingezogen.

Wahlweise mit farbigen Riegelkappen aus Kunststoff.

180°-Anschlag mit einseitiger Drehrichtung.

Auf Anfrage:

Sonderausführungen.

Zubehör:

Haltestücke K0638.

Positionierbuchsen K1290, K1839, K1840.

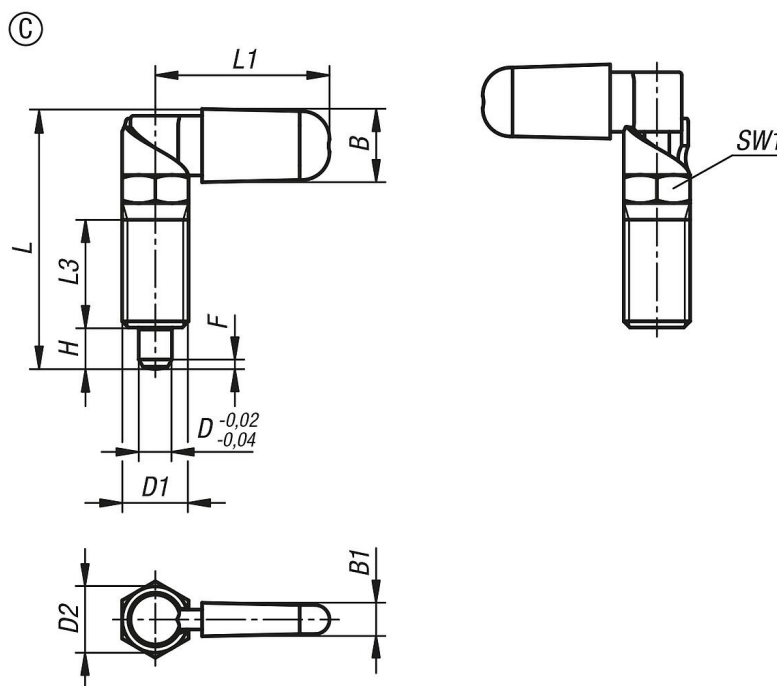
Zeichnungshinweis:

1) Anschlag links

2) Anschlag rechts

Sperrriegel mit Anschlag, Form C, mit Riegelkappe, ohne Mutter

Zeichnungen



Artikelübersicht

Bestellnummer	Form	Ausführung 2	Farbe Komponente	D	D1	D2	L	L1	L3	B	B1	H	SW1	F x 30°	Federkraft Anfang F1 ca. N	Federkraft Ende F2 ca. N
K1674.1060410	C	links	schwarzgrau RAL 7021	4	M10	10	39,5	26,3	15	10,9	4,9	6	10	1	8	14
K1674.1060510	C	links	schwarzgrau RAL 7021	5	M10	10	39,5	26,3	15	10,9	4,9	6	10	1,3	8	14
K1674.1060610	C	links	schwarzgrau RAL 7021	6	M10	10	39,5	26,3	15	10,9	4,9	6	10	1,8	8	14
K1674.1060512	C	links	schwarzgrau RAL 7021	5	M12	12	48,4	31,1	19	12,9	5,7	8	12	1,3	5	15
K1674.1060612	C	links	schwarzgrau RAL 7021	6	M12	12	48,4	31,1	19	12,9	5,7	8	12	1,8	5	15
K1674.1060812	C	links	schwarzgrau RAL 7021	8	M12	12	48,4	31,1	19	12,9	5,7	8	12	2,3	5	15
K1674.1060616	C	links	schwarzgrau RAL 7021	6	M16	16	62,8	41,5	26	16,6	7	10	16	1,8	15	35
K1674.1060816	C	links	schwarzgrau RAL 7021	8	M16	16	62,8	41,5	26	16,6	7	10	16	2,3	15	35
K1674.1061016	C	links	schwarzgrau RAL 7021	10	M16	16	62,8	41,5	26	16,6	7	10	16	2,8	15	35
K1674.10608201	C	links	schwarzgrau RAL 7021	8	M20x1,5	20	72,3	51,3	30	20,5	8,5	12	20	2,3	20	60
K1674.10610201	C	links	schwarzgrau RAL 7021	10	M20x1,5	20	72,3	51,3	30	20,5	8,5	12	20	2,8	20	60
K1674.10612201	C	links	schwarzgrau RAL 7021	12	M20x1,5	20	72,3	51,3	30	20,5	8,5	12	20	3	20	60
K1674.10604102	C	links	reinorange RAL 2004	4	M10	10	39,5	26,3	15	10,9	4,9	6	10	1	8	14
K1674.10605102	C	links	reinorange RAL 2004	5	M10	10	39,5	26,3	15	10,9	4,9	6	10	1,3	8	14
K1674.10606102	C	links	reinorange RAL 2004	6	M10	10	39,5	26,3	15	10,9	4,9	6	10	1,8	8	14
K1674.10605122	C	links	reinorange RAL 2004	5	M12	12	48,4	31,1	19	12,9	5,7	8	12	1,3	5	15
K1674.10606122	C	links	reinorange RAL 2004	6	M12	12	48,4	31,1	19	12,9	5,7	8	12	1,8	5	15
K1674.10608122	C	links	reinorange RAL 2004	8	M12	12	48,4	31,1	19	12,9	5,7	8	12	2,3	5	15
K1674.10606162	C	links	reinorange RAL 2004	6	M16	16	62,8	41,5	26	16,6	7	10	16	1,8	15	35
K1674.10608162	C	links	reinorange RAL 2004	8	M16	16	62,8	41,5	26	16,6	7	10	16	2,3	15	35
K1674.10610162	C	links	reinorange RAL 2004	10	M16	16	62,8	41,5	26	16,6	7	10	16	2,8	15	35
K1674.106082012	C	links	reinorange RAL 2004	8	M20x1,5	20	72,3	51,3	30	20,5	8,5	12	20	2,3	20	60
K1674.106102012	C	links	reinorange RAL 2004	10	M20x1,5	20	72,3	51,3	30	20,5	8,5	12	20	2,8	20	60
K1674.106122012	C	links	reinorange RAL 2004	12	M20x1,5	20	72,3	51,3	30	20,5	8,5	12	20	3	20	60
K1674.106041016	C	links	rapsgelb RAL 1021	4	M10	10	39,5	26,3	15	10,9	4,9	6	10	1	8	14
K1674.106051016	C	links	rapsgelb RAL 1021	5	M10	10	39,5	26,3	15	10,9	4,9	6	10	1,3	8	14
K1674.106061016	C	links	rapsgelb RAL 1021	6	M10	10	39,5	26,3	15	10,9	4,9	6	10	1,8	8	14
K1674.106051216	C	links	rapsgelb RAL 1021	5	M12	12	48,4	31,1	19	12,9	5,7	8	12	1,3	5	15
K1674.106061216	C	links	rapsgelb RAL 1021	6	M12	12	48,4	31,1	19	12,9	5,7	8	12	1,8	5	15
K1674.106081216	C	links	rapsgelb RAL 1021	8	M12	12	48,4	31,1	19	12,9	5,7	8	12	2,3	5	15
K1674.106061616	C	links	rapsgelb RAL 1021	6	M16	16	62,8	41,5	26	16,6	7	10	16	1,8	15	35
K1674.106081616	C	links	rapsgelb RAL 1021	8	M16	16	62,8	41,5	26	16,6	7	10	16	2,3	15	35
K1674.106101616	C	links	rapsgelb RAL 1021	10	M16	16	62,8	41,5	26	16,6	7	10	16	2,8	15	35

Sperrriegel mit Anschlag, Form C, mit Riegelkappe, ohne Mutter

Artikelübersicht

Bestellnummer	Form	Ausführung 2	Farbe Komponente	D	D1	D2	L	L1	L3	B	B1	H	SW1	F x 30°	Federkraft Anfang F1 ca. N	Federkraft Ende F2 ca. N
K1674.1060820116	C	links	rapsgelb RAL 1021	8	M20x1,5	20	72,3	51,3	30	20,5	8,5	12	20	2,3	20	60
K1674.1061020116	C	links	rapsgelb RAL 1021	10	M20x1,5	20	72,3	51,3	30	20,5	8,5	12	20	2,8	20	60
K1674.1061220116	C	links	rapsgelb RAL 1021	12	M20x1,5	20	72,3	51,3	30	20,5	8,5	12	20	3	20	60
K1674.106041084	C	links	verkehrsrot RAL 3020	4	M10	10	39,5	26,3	15	10,9	4,9	6	10	1	8	14
K1674.106051084	C	links	verkehrsrot RAL 3020	5	M10	10	39,5	26,3	15	10,9	4,9	6	10	1,3	8	14
K1674.106061084	C	links	verkehrsrot RAL 3020	6	M10	10	39,5	26,3	15	10,9	4,9	6	10	1,8	8	14
K1674.106051284	C	links	verkehrsrot RAL 3020	5	M12	12	48,4	31,1	19	12,9	5,7	8	12	1,3	5	15
K1674.106061284	C	links	verkehrsrot RAL 3020	6	M12	12	48,4	31,1	19	12,9	5,7	8	12	1,8	5	15
K1674.106081284	C	links	verkehrsrot RAL 3020	8	M12	12	48,4	31,1	19	12,9	5,7	8	12	2,3	5	15
K1674.106061684	C	links	verkehrsrot RAL 3020	6	M16	16	62,8	41,5	26	16,6	7	10	16	1,8	15	35
K1674.106081684	C	links	verkehrsrot RAL 3020	8	M16	16	62,8	41,5	26	16,6	7	10	16	2,3	15	35
K1674.106101684	C	links	verkehrsrot RAL 3020	10	M16	16	62,8	41,5	26	16,6	7	10	16	2,8	15	35
K1674.1060820184	C	links	verkehrsrot RAL 3020	8	M20x1,5	20	72,3	51,3	30	20,5	8,5	12	20	2,3	20	60
K1674.1061020184	C	links	verkehrsrot RAL 3020	10	M20x1,5	20	72,3	51,3	30	20,5	8,5	12	20	2,8	20	60
K1674.1061220184	C	links	verkehrsrot RAL 3020	12	M20x1,5	20	72,3	51,3	30	20,5	8,5	12	20	3	20	60
K1674.106041086	C	links	signalgrün RAL 6032	4	M10	10	39,5	26,3	15	10,9	4,9	6	10	1	8	14
K1674.106051086	C	links	signalgrün RAL 6032	5	M10	10	39,5	26,3	15	10,9	4,9	6	10	1,3	8	14
K1674.106061086	C	links	signalgrün RAL 6032	6	M10	10	39,5	26,3	15	10,9	4,9	6	10	1,8	8	14
K1674.106051286	C	links	signalgrün RAL 6032	5	M12	12	48,4	31,1	19	12,9	5,7	8	12	1,3	5	15
K1674.106061286	C	links	signalgrün RAL 6032	6	M12	12	48,4	31,1	19	12,9	5,7	8	12	1,8	5	15
K1674.106081286	C	links	signalgrün RAL 6032	8	M12	12	48,4	31,1	19	12,9	5,7	8	12	2,3	5	15
K1674.106061686	C	links	signalgrün RAL 6032	6	M16	16	62,8	41,5	26	16,6	7	10	16	1,8	15	35
K1674.106081686	C	links	signalgrün RAL 6032	8	M16	16	62,8	41,5	26	16,6	7	10	16	2,3	15	35
K1674.106101686	C	links	signalgrün RAL 6032	10	M16	16	62,8	41,5	26	16,6	7	10	16	2,8	15	35
K1674.1060820186	C	links	signalgrün RAL 6032	8	M20x1,5	20	72,3	51,3	30	20,5	8,5	12	20	2,3	20	60
K1674.1061020186	C	links	signalgrün RAL 6032	10	M20x1,5	20	72,3	51,3	30	20,5	8,5	12	20	2,8	20	60
K1674.1061220186	C	links	signalgrün RAL 6032	12	M20x1,5	20	72,3	51,3	30	20,5	8,5	12	20	3	20	60
K1674.106041087	C	links	verkehrsblau RAL 5017	4	M10	10	39,5	26,3	15	10,9	4,9	6	10	1	8	14
K1674.106051087	C	links	verkehrsblau RAL 5017	5	M10	10	39,5	26,3	15	10,9	4,9	6	10	1,3	8	14
K1674.106061087	C	links	verkehrsblau RAL 5017	6	M10	10	39,5	26,3	15	10,9	4,9	6	10	1,8	8	14
K1674.106051287	C	links	verkehrsblau RAL 5017	5	M12	12	48,4	31,1	19	12,9	5,7	8	12	1,3	5	15
K1674.106061287	C	links	verkehrsblau RAL 5017	6	M12	12	48,4	31,1	19	12,9	5,7	8	12	1,8	5	15
K1674.106081287	C	links	verkehrsblau RAL 5017	8	M12	12	48,4	31,1	19	12,9	5,7	8	12	2,3	5	15
K1674.106061687	C	links	verkehrsblau RAL 5017	6	M16	16	62,8	41,5	26	16,6	7	10	16	1,8	15	35
K1674.106081687	C	links	verkehrsblau RAL 5017	8	M16	16	62,8	41,5	26	16,6	7	10	16	2,3	15	35
K1674.106101687	C	links	verkehrsblau RAL 5017	10	M16	16	62,8	41,5	26	16,6	7	10	16	2,8	15	35
K1674.1060820187	C	links	verkehrsblau RAL 5017	8	M20x1,5	20	72,3	51,3	30	20,5	8,5	12	20	2,3	20	60
K1674.1061020187	C	links	verkehrsblau RAL 5017	10	M20x1,5	20	72,3	51,3	30	20,5	8,5	12	20	2,8	20	60
K1674.1061220187	C	links	verkehrsblau RAL 5017	12	M20x1,5	20	72,3	51,3	30	20,5	8,5	12	20	3	20	60
K1674.106041088	C	links	lichtgrau RAL 7035	4	M10	10	39,5	26,3	15	10,9	4,9	6	10	1	8	14
K1674.106051088	C	links	lichtgrau RAL 7035	5	M10	10	39,5	26,3	15	10,9	4,9	6	10	1,3	8	14
K1674.106061088	C	links	lichtgrau RAL 7035	6	M10	10	39,5	26,3	15	10,9	4,9	6	10	1,8	8	14
K1674.106051288	C	links	lichtgrau RAL 7035	5	M12	12	48,4	31,1	19	12,9	5,7	8	12	1,3	5	15
K1674.106061288	C	links	lichtgrau RAL 7035	6	M12	12	48,4	31,1	19	12,9	5,7	8	12	1,8	5	15
K1674.106081288	C	links	lichtgrau RAL 7035	8	M12	12	48,4	31,1	19	12,9	5,7	8	12	2,3	5	15
K1674.106061688	C	links	lichtgrau RAL 7035	6	M16	16	62,8	41,5	26	16,6	7	10	16	1,8	15	35
K1674.106081688	C	links	lichtgrau RAL 7035	8	M16	16	62,8	41,5	26	16,6	7	10	16	2,3	15	35
K1674.106101688	C	links	lichtgrau RAL 7035	10	M16	16	62,8	41,5	26	16,6	7	10	16	2,8	15	35
K1674.1060820188	C	links	lichtgrau RAL 7035	8	M20x1,5	20	72,3	51,3	30	20,5	8,5	12	20	2,3	20	60
K1674.1061020188	C	links	lichtgrau RAL 7035	10	M20x1,5	20	72,3	51,3	30	20,5	8,5	12	20	2,8	20	60
K1674.1061220188	C	links	lichtgrau RAL 7035	12	M20x1,5	20	72,3	51,3	30	20,5	8,5	12	20	3	20	60
K1674.2060410	C	rechts	schwarzgrau RAL 7021	4	M10	10	39,5	26,3	15	10,9	4,9	6	10	1	8	14
K1674.2060510	C	rechts	schwarzgrau RAL 7021	5	M10	10	39,5	26,3	15	10,9	4,9	6	10	1,3	8	14
K1674.2060610	C	rechts	schwarzgrau RAL 7021	6	M10	10	39,5	26,3	15	10,9	4,9	6	10	1,8	8	14
K1674.2060512	C	rechts	schwarzgrau RAL 7021	5	M12	12	48,4	31,1	19	12,9	5,7	8	12	1,3	5	15
K1674.2060612	C	rechts	schwarzgrau RAL 7021	6	M12	12	48,4	31,1	19	12,9	5,7	8	12	1,8	5	15
K1674.2060812	C	rechts	schwarzgrau RAL 7021	8	M12	12	48,4	31,1	19	12,9	5,7	8	12	2,3	5	15
K1674.2060616	C	rechts	schwarzgrau RAL 7021	6	M16	16	62,8	41,5	26	16,6	7	10	16	1,8	15	35
K1674.2060816	C	rechts	schwarzgrau RAL 7021	8	M16	16	62,8	41,5	26	16,6	7	10	16	2,3	15	35
K1674.2061016	C	rechts	schwarzgrau RAL 7021	10	M16	16	62,8	41,5	26	16,6	7	10	16	2,8	15	35
K1674.20608201	C	rechts	schwarzgrau RAL 7021	8	M20x1,5	20	72,3	51,3	30	20,5	8,5	12	20	2,3	20	60

Sperrriegel mit Anschlag, Form C, mit Riegelkappe, ohne Mutter

Artikelübersicht

Bestellnummer	Form	Ausführung 2	Farbe Komponente	D	D1	D2	L	L1	L3	B	B1	H	SW1	F x 30°	Federkraft Anfang F1 ca. N	Federkraft Ende F2 ca. N
K1674.20610201	C	rechts	schwarzgrau RAL 7021	10	M20x1,5	20	72,3	51,3	30	20,5	8,5	12	20	2,8	20	60
K1674.20612201	C	rechts	schwarzgrau RAL 7021	12	M20x1,5	20	72,3	51,3	30	20,5	8,5	12	20	3	20	60
K1674.20604102	C	rechts	reinorange RAL 2004	4	M10	10	39,5	26,3	15	10,9	4,9	6	10	1	8	14
K1674.20605102	C	rechts	reinorange RAL 2004	5	M10	10	39,5	26,3	15	10,9	4,9	6	10	1,3	8	14
K1674.20606102	C	rechts	reinorange RAL 2004	6	M10	10	39,5	26,3	15	10,9	4,9	6	10	1,8	8	14
K1674.20605122	C	rechts	reinorange RAL 2004	5	M12	12	48,4	31,1	19	12,9	5,7	8	12	1,3	5	15
K1674.20606122	C	rechts	reinorange RAL 2004	6	M12	12	48,4	31,1	19	12,9	5,7	8	12	1,8	5	15
K1674.20608122	C	rechts	reinorange RAL 2004	8	M12	12	48,4	31,1	19	12,9	5,7	8	12	2,3	5	15
K1674.20606162	C	rechts	reinorange RAL 2004	6	M16	16	62,8	41,5	26	16,6	7	10	16	1,8	15	35
K1674.20608162	C	rechts	reinorange RAL 2004	8	M16	16	62,8	41,5	26	16,6	7	10	16	2,3	15	35
K1674.20610162	C	rechts	reinorange RAL 2004	10	M16	16	62,8	41,5	26	16,6	7	10	16	2,8	15	35
K1674.206082012	C	rechts	reinorange RAL 2004	8	M20x1,5	20	72,3	51,3	30	20,5	8,5	12	20	2,3	20	60
K1674.206102012	C	rechts	reinorange RAL 2004	10	M20x1,5	20	72,3	51,3	30	20,5	8,5	12	20	2,8	20	60
K1674.206122012	C	rechts	reinorange RAL 2004	12	M20x1,5	20	72,3	51,3	30	20,5	8,5	12	20	3	20	60
K1674.206041016	C	rechts	rapsgelb RAL 1021	4	M10	10	39,5	26,3	15	10,9	4,9	6	10	1	8	14
K1674.206051016	C	rechts	rapsgelb RAL 1021	5	M10	10	39,5	26,3	15	10,9	4,9	6	10	1,3	8	14
K1674.206061016	C	rechts	rapsgelb RAL 1021	6	M10	10	39,5	26,3	15	10,9	4,9	6	10	1,8	8	14
K1674.206051216	C	rechts	rapsgelb RAL 1021	5	M12	12	48,4	31,1	19	12,9	5,7	8	12	1,3	5	15
K1674.206061216	C	rechts	rapsgelb RAL 1021	6	M12	12	48,4	31,1	19	12,9	5,7	8	12	1,8	5	15
K1674.206081216	C	rechts	rapsgelb RAL 1021	8	M12	12	48,4	31,1	19	12,9	5,7	8	12	2,3	5	15
K1674.206061616	C	rechts	rapsgelb RAL 1021	6	M16	16	62,8	41,5	26	16,6	7	10	16	1,8	15	35
K1674.206081616	C	rechts	rapsgelb RAL 1021	8	M16	16	62,8	41,5	26	16,6	7	10	16	2,3	15	35
K1674.206101616	C	rechts	rapsgelb RAL 1021	10	M16	16	62,8	41,5	26	16,6	7	10	16	2,8	15	35
K1674.2060820116	C	rechts	rapsgelb RAL 1021	8	M20x1,5	20	72,3	51,3	30	20,5	8,5	12	20	2,3	20	60
K1674.2061020116	C	rechts	rapsgelb RAL 1021	10	M20x1,5	20	72,3	51,3	30	20,5	8,5	12	20	2,8	20	60
K1674.2061220116	C	rechts	rapsgelb RAL 1021	12	M20x1,5	20	72,3	51,3	30	20,5	8,5	12	20	3	20	60
K1674.206041084	C	rechts	verkehrsrot RAL 3020	4	M10	10	39,5	26,3	15	10,9	4,9	6	10	1	8	14
K1674.206051084	C	rechts	verkehrsrot RAL 3020	5	M10	10	39,5	26,3	15	10,9	4,9	6	10	1,3	8	14
K1674.206061084	C	rechts	verkehrsrot RAL 3020	6	M10	10	39,5	26,3	15	10,9	4,9	6	10	1,8	8	14
K1674.206051284	C	rechts	verkehrsrot RAL 3020	5	M12	12	48,4	31,1	19	12,9	5,7	8	12	1,3	5	15
K1674.206061284	C	rechts	verkehrsrot RAL 3020	6	M12	12	48,4	31,1	19	12,9	5,7	8	12	1,8	5	15
K1674.206081284	C	rechts	verkehrsrot RAL 3020	8	M12	12	48,4	31,1	19	12,9	5,7	8	12	2,3	5	15
K1674.206061684	C	rechts	verkehrsrot RAL 3020	6	M16	16	62,8	41,5	26	16,6	7	10	16	1,8	15	35
K1674.206081684	C	rechts	verkehrsrot RAL 3020	8	M16	16	62,8	41,5	26	16,6	7	10	16	2,3	15	35
K1674.206101684	C	rechts	verkehrsrot RAL 3020	10	M16	16	62,8	41,5	26	16,6	7	10	16	2,8	15	35
K1674.2060820184	C	rechts	verkehrsrot RAL 3020	8	M20x1,5	20	72,3	51,3	30	20,5	8,5	12	20	2,3	20	60
K1674.2061020184	C	rechts	verkehrsrot RAL 3020	10	M20x1,5	20	72,3	51,3	30	20,5	8,5	12	20	2,8	20	60
K1674.2061220184	C	rechts	verkehrsrot RAL 3020	12	M20x1,5	20	72,3	51,3	30	20,5	8,5	12	20	3	20	60
K1674.206041086	C	rechts	signalgrün RAL 6032	4	M10	10	39,5	26,3	15	10,9	4,9	6	10	1	8	14
K1674.206051086	C	rechts	signalgrün RAL 6032	5	M10	10	39,5	26,3	15	10,9	4,9	6	10	1,3	8	14
K1674.206061086	C	rechts	signalgrün RAL 6032	6	M10	10	39,5	26,3	15	10,9	4,9	6	10	1,8	8	14
K1674.206051286	C	rechts	signalgrün RAL 6032	5	M12	12	48,4	31,1	19	12,9	5,7	8	12	1,3	5	15
K1674.206061286	C	rechts	signalgrün RAL 6032	6	M12	12	48,4	31,1	19	12,9	5,7	8	12	1,8	5	15
K1674.206081286	C	rechts	signalgrün RAL 6032	8	M12	12	48,4	31,1	19	12,9	5,7	8	12	2,3	5	15
K1674.206061686	C	rechts	signalgrün RAL 6032	6	M16	16	62,8	41,5	26	16,6	7	10	16	1,8	15	35
K1674.206081686	C	rechts	signalgrün RAL 6032	8	M16	16	62,8	41,5	26	16,6	7	10	16	2,3	15	35
K1674.206101686	C	rechts	signalgrün RAL 6032	10	M16	16	62,8	41,5	26	16,6	7	10	16	2,8	15	35
K1674.2060820186	C	rechts	signalgrün RAL 6032	8	M20x1,5	20	72,3	51,3	30	20,5	8,5	12	20	2,3	20	60
K1674.2061020186	C	rechts	signalgrün RAL 6032	10	M20x1,5	20	72,3	51,3	30	20,5	8,5	12	20	2,8	20	60
K1674.2061220186	C	rechts	signalgrün RAL 6032	12	M20x1,5	20	72,3	51,3	30	20,5	8,5	12	20	3	20	60
K1674.206041087	C	rechts	verkehrsblau RAL 5017	4	M10	10	39,5	26,3	15	10,9	4,9	6	10	1	8	14
K1674.206051087	C	rechts	verkehrsblau RAL 5017	5	M10	10	39,5	26,3	15	10,9	4,9	6	10	1,3	8	14
K1674.206061087	C	rechts	verkehrsblau RAL 5017	6	M10	10	39,5	26,3	15	10,9	4,9	6	10	1,8	8	14
K1674.206051287	C	rechts	verkehrsblau RAL 5017	5	M12	12	48,4	31,1	19	12,9	5,7	8	12	1,3	5	15
K1674.206061287	C	rechts	verkehrsblau RAL 5017	6	M12	12	48,4	31,1	19	12,9	5,7	8	12	1,8	5	15
K1674.206081287	C	rechts	verkehrsblau RAL 5017	8	M12	12	48,4	31,1	19	12,9	5,7	8	12	2,3	5	15
K1674.206061687	C	rechts	verkehrsblau RAL 5017	6	M16	16	62,8	41,5	26	16,6	7	10	16	1,8	15	35
K1674.206081687	C	rechts	verkehrsblau RAL 5017	8	M16	16	62,8	41,5	26	16,6	7	10	16	2,3	15	35
K1674.206101687	C	rechts	verkehrsblau RAL 5017	10	M16	16	62,8	41,5	26	16,6	7	10	16	2,8	15	35
K1674.2060820187	C	rechts	verkehrsblau RAL 5017	8	M20x1,5	20	72,3	51,3	30	20,5	8,5	12	20	2,3	20	60
K1674.2061020187	C	rechts	verkehrsblau RAL 5017	10	M20x1,5	20	72,3	51,3	30	20,5	8,5	12	20	2,8	20	60

Sperrriegel mit Anschlag, Form C, mit Riegelkappe, ohne Mutter

Artikelübersicht

Bestellnummer	Form	Ausführung 2	Farbe Komponente	D	D1	D2	L	L1	L3	B	B1	H	SW1	F x 30°	Federkraft Anfang F1 ca. N	Federkraft Ende F2 ca. N
K1674.2061220187	C	rechts	verkehrsblau RAL 5017	12	M20x1,5	20	72,3	51,3	30	20,5	8,5	12	20	3	20	60
K1674.206041088	C	rechts	lichtgrau RAL 7035	4	M10	10	39,5	26,3	15	10,9	4,9	6	10	1	8	14
K1674.206051088	C	rechts	lichtgrau RAL 7035	5	M10	10	39,5	26,3	15	10,9	4,9	6	10	1,3	8	14
K1674.206061088	C	rechts	lichtgrau RAL 7035	6	M10	10	39,5	26,3	15	10,9	4,9	6	10	1,8	8	14
K1674.206051288	C	rechts	lichtgrau RAL 7035	5	M12	12	48,4	31,1	19	12,9	5,7	8	12	1,3	5	15
K1674.206061288	C	rechts	lichtgrau RAL 7035	6	M12	12	48,4	31,1	19	12,9	5,7	8	12	1,8	5	15
K1674.206081288	C	rechts	lichtgrau RAL 7035	8	M12	12	48,4	31,1	19	12,9	5,7	8	12	2,3	5	15
K1674.206061688	C	rechts	lichtgrau RAL 7035	6	M16	16	62,8	41,5	26	16,6	7	10	16	1,8	15	35
K1674.206081688	C	rechts	lichtgrau RAL 7035	8	M16	16	62,8	41,5	26	16,6	7	10	16	2,3	15	35
K1674.206101688	C	rechts	lichtgrau RAL 7035	10	M16	16	62,8	41,5	26	16,6	7	10	16	2,8	15	35
K1674.2060820188	C	rechts	lichtgrau RAL 7035	8	M20x1,5	20	72,3	51,3	30	20,5	8,5	12	20	2,3	20	60
K1674.2061020188	C	rechts	lichtgrau RAL 7035	10	M20x1,5	20	72,3	51,3	30	20,5	8,5	12	20	2,8	20	60
K1674.2061220188	C	rechts	lichtgrau RAL 7035	12	M20x1,5	20	72,3	51,3	30	20,5	8,5	12	20	3	20	60