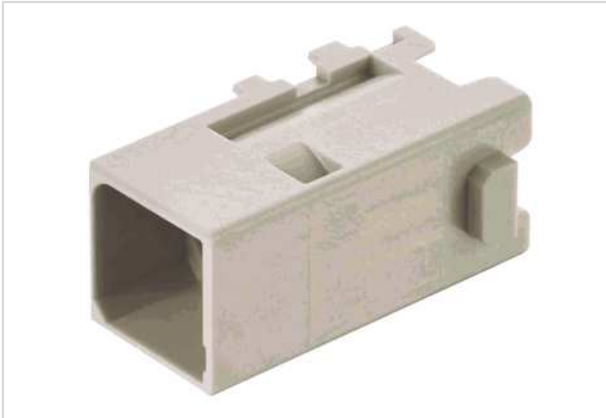


## Han Domino M12 cube (M.1)



Das Bild dient lediglich illustrativen Zwecken. Bitte beachten Sie die Produktbeschreibung.

Artikelnummer	09 14 921 1001
Beschreibung	Han Domino M12 cube (M.1)
HARTING eCatalogue	<a href="https://b2b.harting.com/09149211001">https://b2b.harting.com/09149211001</a>

### Bezeichnung

Kategorie	Module
Baureihe	Han-Modular®
Modultyp	Han® Domino M12 Cube
Modulgröße	Domino Modul
Modulbeschreibung	kleiner Tab

### Ausführung

Geschlecht	Stift
Kontaktanzahl	1
Hinweise	Einsatz separat bestellen.

### Technische Kennwerte

Grenztemperatur	-40 ... +85 °C
Steckzyklen	≥500

### Materialeigenschaften

Werkstoff Einsatz	Polycarbonat (PC)
Farbe Einsatz	RAL 7032 (kieselgrau)
Materialbrennbarkeitsklasse nach UL 94	V-0
RoHS	konform
ELV Status	konform
China RoHS	e
REACH Annex XVII Stoffe	nicht enthalten



Pushing Performance  
Since 1945

## Materialeigenschaften

REACH ANNEX XIV Stoffe nicht enthalten

REACH SVHC Stoffe nicht enthalten

## Normen und Zulassungen

Normen EN 60664-1  
IEC 61984

## Kaufmännische Daten

Packungsgröße 2

Nettogewicht 8,09 kg

Ursprungsland Rumänien

europäische Zolltarifnummer 85389099

eCl@ss 27440218 Modul für Industriesteckverbinder (Daten)