

Schrumpfschlauchmarkierer "endlos", Thermotransferdruck

TLFX – 2:1 Schienenfahrzeugbau, geringe Brandgefahr

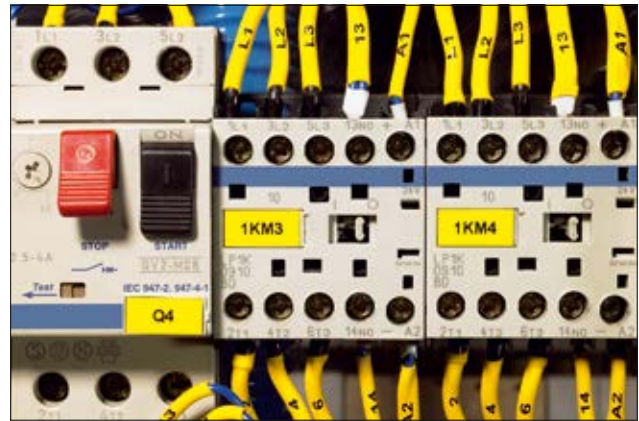
TLFX ist ein halogenfreier 2:1 Schrumpfschlauch, welcher die Anforderungen für die Bahnindustrie erfüllt. TLFX eignet sich vor allem für die Markierung von Leitungen in öffentlichen Gebäuden (beispielsweise Flughäfen, Krankenhäuser) und Verkehrsmitteln (beispielsweise Schienenfahrzeuge, Schiffe, Flugzeuge) sowie Tunnelbauten.

Das Material ist ideal für die Bedruckung mit HellermannTyton Thermotransferdruckern geeignet und lässt sich auch mit Laserstrahlssystemen kennzeichnen.

Zusätzlich ist es möglich, die Markierer mit den HellermannTyton Druckern zu perforieren oder zu schneiden.

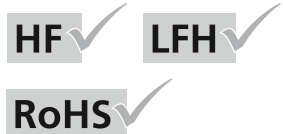
Hauptmerkmale

- Schrumpfrate 2:1
- Halogenfrei
- Erfüllt die höchsten Standards in Bezug auf Entflammbarkeit
- Niedrige Rauchausbreitung, Dichte und Toxizität
- Verfügbar in den Farben Weiß oder Gelb
- Kabeldurchmesser 50,8 mm bis 1,2 mm
- Hoher Sauerstoffindex (36,5 %)
- Lieferung in praktischen, wiederverschließbaren Kartons



TLFX – halogenfreier Warmschrumpfschlauch für anspruchsvolle Anwendungen.

| | |
|--------------------------------|-------------------------------------|
| MATERIAL | Polyolefin, strahlenvernetzt (PO-X) |
| Betriebstemperatur | -55 °C bis +105 °C |
| Min. Schrumpftemperatur | +100 °C |
| Schrumpfrate | 2:1 |
| Empfohlene Farbbänder | TTDTHOUT |
| Thermotransferdrucker | TT430, TT4030, TrakMark DS |



| TYP | Ø Liefermaß min. (D) | Ø nach Schrumpf max. (d) | Wanddicke (WT) | Inhalt | Farbe | Art.-Nr. |
|----------|----------------------|--------------------------|----------------|--------|-----------|-----------|
| TLFX24YE | 2,4 | 1,2 | 0,57 | 144 m | Gelb (YE) | 554-51001 |
| TLFX24WH | 2,4 | 1,2 | 0,57 | 144 m | Weiß (WH) | 554-51000 |
| TLFX32YE | 3,2 | 1,6 | 0,58 | 126 m | Gelb (YE) | 554-51101 |
| TLFX32WH | 3,2 | 1,6 | 0,58 | 126 m | Weiß (WH) | 554-51100 |
| TLFX48YE | 4,8 | 2,4 | 0,61 | 108 m | Gelb (YE) | 554-51201 |
| TLFX48WH | 4,8 | 2,4 | 0,61 | 108 m | Weiß (WH) | 554-51200 |
| TLFX64YE | 6,4 | 3,2 | 0,61 | 90 m | Gelb (YE) | 554-51301 |
| TLFX64WH | 6,4 | 3,2 | 0,61 | 90 m | Weiß (WH) | 554-51300 |
| TLFX95YE | 9,5 | 4,8 | 0,66 | 72 m | Gelb (YE) | 554-51401 |

Alle Maße in mm. Technische Änderungen vorbehalten.
Mindestbestimmungen (MOQ) können abweichend zum Verpackungsinhalt sein.

EN 45545-2

NF F

Produktspezifische Zulassungen und Normen finden Sie im Anhang.

Schrumpfschlauchmarkierer "endlos", Thermotransferdruck

TLFX – 2:1 Schienenfahrzeugbau, geringe Brandgefahr



| TYP | Ø Liefermaß min. (D) | Ø nach Schrumpfung max. (d) | Wanddicke (WT) | Inhalt | Farbe | Art.-Nr. |
|-----------|----------------------------|-----------------------------------|-------------------|--------|-----------|-----------|
| TLFX95WH | 9,5 | 4,8 | 0,66 | 72 m | Weiß (WH) | 554-51400 |
| TLFX127YE | 12,7 | 6,4 | 0,68 | 54 m | Gelb (YE) | 554-51501 |
| TLFX127WH | 12,7 | 6,4 | 0,68 | 54 m | Weiß (WH) | 554-51500 |
| TLFX190YE | 19,0 | 9,5 | 0,69 | 30 m | Gelb (YE) | 554-51601 |
| TLFX190WH | 19,0 | 9,5 | 0,69 | 30 m | Weiß (WH) | 554-51600 |
| TLFX254YE | 25,4 | 12,7 | 0,69 | 30 m | Gelb (YE) | 554-51701 |
| TLFX254WH | 25,4 | 12,7 | 0,69 | 30 m | Weiß (WH) | 554-51700 |
| TLFX381YE | 38,1 | 19,0 | 0,70 | 13 m | Gelb (YE) | 554-51801 |
| TLFX381WH | 38,1 | 19,0 | 0,70 | 13 m | Weiß (WH) | 554-51800 |
| TLFX508YE | 50,8 | 25,4 | 0,73 | 10 m | Gelb (YE) | 554-50901 |
| TLFX508WH | 50,8 | 25,4 | 0,73 | 10 m | Weiß (WH) | 554-50900 |

Alle Maße in mm. Technische Änderungen vorbehalten.
Mindestbestimmungen (MOQ) können abweichend zum Verpackungsinhalt sein.

EN 45545-2

NF F

Produktspezifische Zulassungen und Normen finden Sie im Anhang.