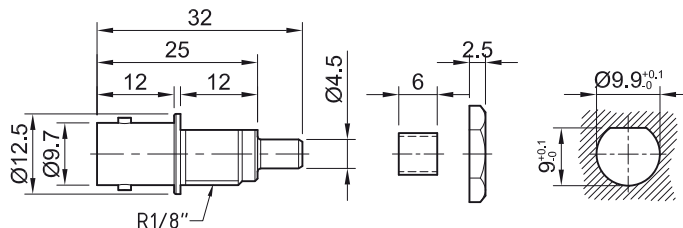


BNC-Einbaubuchse XBB-C58

Berührungsgeschützte BNC-Einbaubuchsen zur Aufnahme von BNC-Steckern. Die Buchsen werden in Bohrungen von Platten oder Gehäusen aus Kunststoff, Metall etc.

eingebaut. Abschirmung vernickelt, Kontaktbuchse des Innenleiters aus vergoldetem Messing. Anschluss für RG58-Kabel.



Bestell-Nr.	Typ	Anschluss Schirm		*Farben
67.9766-*	XBB-C58	RG58	Au Ni	21

Technische Daten	
Bemessungsspannung/-strom	600 V, CAT II (300 V, CAT III)/1 A
Frequenzbereich	0...3000 MHz
VSWR (frequenzabhängig) Typische Werte!	<p>f = 2000 MHz: < 1,2</p>
Einfügungsdämpfung (frequenzabhängig) Typische Werte!	<p>f = 2000 MHz: < 0,4 dB</p>
Anschluss Innenleiter	Kontaktbuchse (Messing, vergoldet), crimp- oder lötlbar
Anschluss Schirm	Crimpschluss (Messing, vernickelt) für RG58
Temperaturbereich	+5°C...+40°C



Montageanleitung MAH542

www.staubli.com/electrical