

B5011857

Batteriefachdeckel

Baugruppe: Passend für alle Unterteile bei Einsatz Batteriefach 2 x AAA (Zubehör), zum Verschrauben.

Lieferumfang

1 Batteriefachdeckel, Montage-Set



TECHNISCHE DATEN

Material	ABS (UL 94 HB)
Farbe	grauweiß RAL 9002
Standards	RoHS konform, REACH konform

Bitte die Maße an aktuellen Teilen abnehmen. Diese unterliegen material- und produktionsspezifischen Fertigungstoleranzen.

KAUFMÄNNISCHE DATEN

Gewicht/1 Stück	9 g
Warentarifnummer (OKW Produkt)	39269097
Herstellungsland	Deutschland

KUNDENSPEZ. MODIFIKATIONEN

Was benötigen Sie für Ihr persönliches Produkt? Bei Bedarf liefern wir Ihnen die Gehäuse/Drehknöpfe einbaufertig mit allen notwendigen Modifikationen und Veredelungen. Wir beraten Sie gerne. Fragen Sie an!

Produktionsoptionen für B5011857

B5011857

Batteriefachdeckel



Mechanische
Bearbeitung



Lackieren



Bedruckung



Laserbeschriftung



Sondermaterial



EMV Schutz



Konfektion / Montage

B5011857

Batteriefachdeckel

DESIGN R



Mindestbestandteile

1 Unter- und Oberteil R110.

1 Deckel / Batteriefachdeckel / Sockel / Sockel 30° oder Sockel 55° (abhängig von Ausführung des Unterteils und Batteriefacheinsatz).

SYSTEMKOMPONENTEN ZUM KOMPLETTIEREN



B5010007
Unter- und Oberteil R110 F
ABS (UL 94 HB)
grauweiß RAL 9002
ø110x30mm



B5010107
Unter- und Oberteil R110 H
ABS (UL 94 HB)
grauweiß RAL 9002
ø110x38mm



B5010207
Unter- und Oberteil R110 F
ABS (UL 94 HB)
grauweiß RAL 9002
ø110x38mm

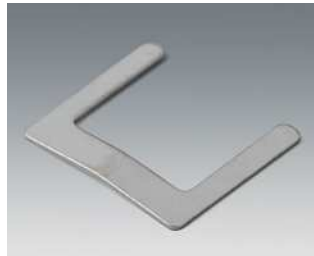


B5010307
Unter- und Oberteil R110 H
ABS (UL 94 HB)
grauweiß RAL 9002
ø110x41mm

ZUBEHÖR "BATTERIE"



A9166001
Kontaktfedern-Set, 2 x AAA
Stahl
verzinkt



A9166002
Kontaktbrücke, 2 x AAA
Stahl
verzinkt



B511107
Batteriefach, 2 x AAA
ABS (UL 94 HB)
grauweiß RAL 9002

ZUBEHÖR "WAND/HALTER"



B5111307
Wandhalter-Set
ABS (UL 94 HB)
grauweiß RAL 9002

B5011857

Batteriefachdeckel

ZUBEHÖR "SCHRAUBEN"



B5111201
Schrauben-Set

ZUBEHÖR



A9207150
Anti-Rutsch-Füßchen 6,5 x 2 mm
transparent

B5011857

Batteriefachdeckel

DESIGN S



Mindestbestandteile

1 Unter- und Oberteil S110.

1 Deckel / Batteriefachdeckel / Sockel / Sockel 30° oder Sockel 55° (abhängig von Ausführung des Unterteils und Batteriefacheinsatz).

SYSTEMKOMPONENTEN ZUM KOMPLETTIEREN



B5012207

Unter- und Oberteil S110 F
ABS (UL 94 HB)
grauweiß RAL 9002
110x110x38mm

ZUBEHÖR "BATTERIE"



A9166001

Kontaktfedern-Set, 2 x AAA
Stahl
verzinkt



A9166002

Kontaktbrücke, 2 x AAA
Stahl
verzinkt



B511107

Batteriefach, 2 x AAA
ABS (UL 94 HB)
grauweiß RAL 9002

ZUBEHÖR "WAND/HALTER"



B5111307

Wandhalter-Set
ABS (UL 94 HB)
grauweiß RAL 9002

B5011857

Batteriefachdeckel

ZUBEHÖR "SCHRAUBEN"



B5111201
Schrauben-Set

ZUBEHÖR



A9207150
Anti-Rutsch-Füßchen 6,5 x 2 mm
transparent

B5011857

Batteriefachdeckel

DESIGN O



Mindestbestandteile

1 Unter- und Oberteil O160.

1 Deckel / Batteriefachdeckel / Sockel / Sockel 30° oder Sockel 55° (abhängig von Ausführung des Unterteils und Batteriefacheinsatz).

SYSTEMKOMPONENTEN ZUM KOMPLETTIEREN



B5015007
Unter- und Oberteil O160 F
ABS (UL 94 HB)
grauweiß RAL 9002
160x110x30mm



B5015107
Unter- und Oberteil O160 H
ABS (UL 94 HB)
grauweiß RAL 9002
160x110x38mm



B5015207
Unter- und Oberteil O160 F
ABS (UL 94 HB)
grauweiß RAL 9002
160x110x38mm

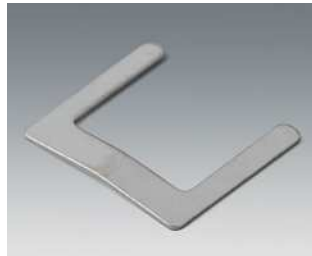


B5015307
Unter- und Oberteil O160 H
ABS (UL 94 HB)
grauweiß RAL 9002
160x110x41mm

ZUBEHÖR "BATTERIE"



A9166001
Kontaktfedern-Set, 2 x AAA
Stahl
verzinkt



A9166002
Kontaktbrücke, 2 x AAA
Stahl
verzinkt



B511107
Batteriefach, 2 x AAA
ABS (UL 94 HB)
grauweiß RAL 9002

ZUBEHÖR "WAND/HALTER"



B5111307
Wandhalter-Set
ABS (UL 94 HB)
grauweiß RAL 9002

B5011857

Batteriefachdeckel

ZUBEHÖR "SCHRAUBEN"



B5111201
Schrauben-Set

ZUBEHÖR



A9207150
Anti-Rutsch-Füßchen 6,5 x 2 mm
transparent

B5011857

Batteriefachdeckel

DESIGN E



Mindestbestandteile

1 Unter- und Oberteil E160.

1 Deckel / Batteriefachdeckel / Sockel / Sockel 30° oder Sockel 55° (abhängig von Ausführung des Unterteils und Batteriefacheinsatz).

SYSTEMKOMPONENTEN ZUM KOMPLETTIEREN



B5017207

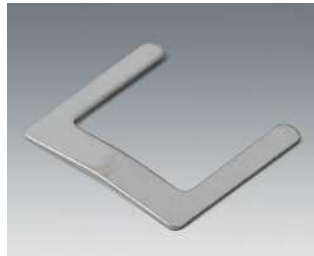
Unter- und Oberteil E160 F
ABS (UL 94 HB)
grauweiß RAL 9002
160x110x38mm

ZUBEHÖR "BATTERIE"



A9166001

Kontaktfedern-Set, 2 x AAA
Stahl
verzinkt



A9166002

Kontaktbrücke, 2 x AAA
Stahl
verzinkt



B511107

Batteriefach, 2 x AAA
ABS (UL 94 HB)
grauweiß RAL 9002

ZUBEHÖR "WAND/HALTER"



B5111307

Wandhalter-Set
ABS (UL 94 HB)
grauweiß RAL 9002

B5011857

Batteriefachdeckel

ZUBEHÖR "SCHRAUBEN"



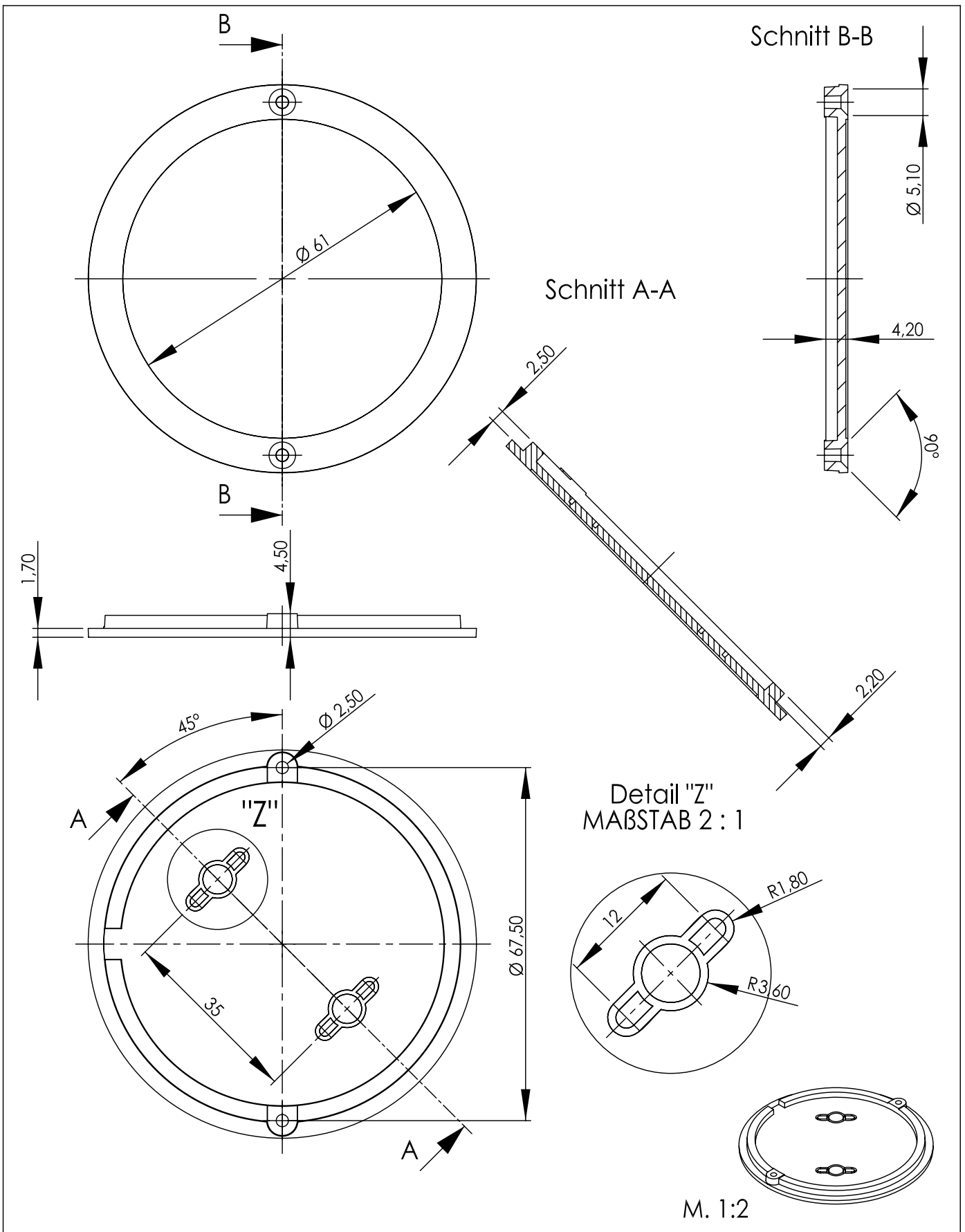
B5111201
Schrauben-Set

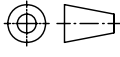
ZUBEHÖR



A9207150
Anti-Rutsch-Füßchen 6,5 x 2 mm
transparent

Technische Änderungen vorbehalten. © OKW Gehäusesysteme, Buchen/Deutschland.



Informationskopie wird nicht aktualisiert Copy for Information will not be updated	Bearb. am: 12.02.07	Material:	Toleranzen:	 DIN 6 Teil 2
	Ersteller: Herrlich			
Technische Änderungen vorbehalten. Irrtümer und Druckfehler begründen keinen Anspruch auf Schadenersatz. Wichtige Einbaumaße bitte direkt mit dem aktuellen Produkt abstimmen. Subject to technical modification without prior notice. Typographical and other errors do not justify any claim for damages. All dimensions should be verified using an actual moulded part. Sous reserve de modifications techniques. Toute erreur ou faute d'impression ne justifie aucune demande d'indemnisation. Nous prions les clients de vérifier les dimensions des composants avec les boîtiers avant le montage.	Freigabe:	Stand: . . .	This document contains proprietary information of OKW Gehäusesysteme GmbH and is tendered subject to the conditions that the information be retained in confidence not be reproduced or copied and not be used or incorporated in any product.	Maßstab: 1 : 1
	Rev. Index: 1			
			Für dieses Dokument behalten wir uns alle Urheberrechte vor. Es darf auch auszugsweise weder vervielfältigt noch Dritten in irgendeiner Form zugänglich gemacht werden.	Dateiname: 00009090