

# NORRKÖPINGS PLASTFABRIK AB

ELEKTROPLAST

[norrkopingsplastfabrik.se](http://norrkopingsplastfabrik.se)  
[info@norrkopingsplastfabrik.se](mailto:info@norrkopingsplastfabrik.se)

**Blad 1-A**  
AVLASTNINGSDON



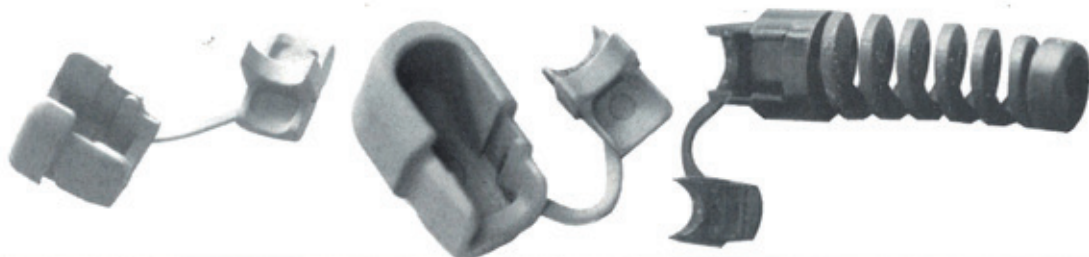
**Blad 1-B**  
AVLASTNINGSBYGEL



**Blad 2-A**  
BLINDPROPPAR  
TÄTPROPPAR



**Blad 2-B**  
2-delad  
GENOMFÖRNING



**Blad 3-A**  
BUSSNINGAR



**Blad 3-B**  
BUSSNINGAR



**Blad 4-A**  
KABELHÅLLARE



**Blad 4-B**  
KABELHÅLLARE



**Blad 5-A**  
DISTANSHYLSOR



**Blad 5B**  
KANTLIST  
SPIRALBAND



**Blad 6-A**  
NIT  
FLÄNSNIPPEL  
SKRUV  
ISOLERINGSINSSATS



**Blad 6-B**  
FLÄNSNIPPEL  
KABELKORTARE  
TOPPSKRUV  
ISOLERHÖLJE  
RÖR



**Blad 7-A**  
MASKINFÖTTER



**Blad 7-B**  
KABELSKRUVNING  
SKARVDOSOR



**Blad 8-A**  
BUNTBAND  
MONTAGE PLATTA



**NORRKÖPINGS PLASTFABRIK AB**

# Dragavlastningar

Dimensioner i mm – Measurements in mm – Masse in mm – Measure en mm

## Material:

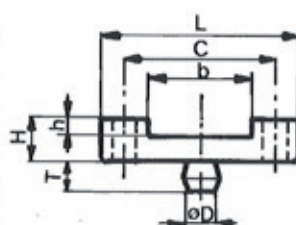
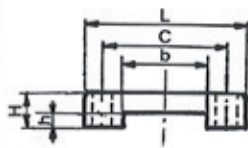
termoplast  
 PS – polystyren  
 PP – polypropen –  
 RPP – polyflam = UL 94-VO

## AVLASTNINGSDON – KABELKLÄMMOR vita, elgrå

D – anger att fasttryckningsknopp finnes  
 D2 anger att fasttryckningsknopp finnes  
 och navelsträng mellan detaljerna som levereras i par.

## STRAIN CLAMPS

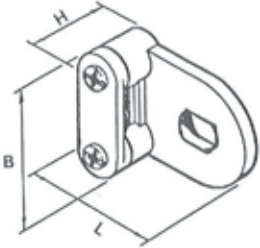
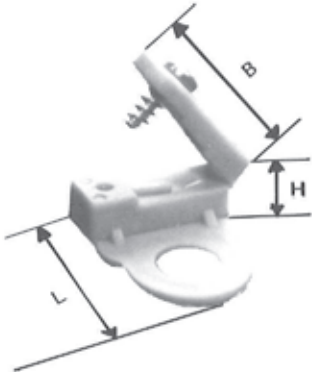
E – elgrå  
 L – lagervara  
 EL – ej lagervara



Art.nr.	Lämpl. kabel	Förskruv	Mått enligt vidstående skiss och nedan tabell							Mont. hål	Material	Lager situation	Anteckningar
			L	B	H	Ø d	C	b	h				
700	0- 3	M2,5	17,5	5	2,1	2,6	10				PS	L	Flat utan klackar
701	3- 7	M3	26	10,2	4,6	3,3	16	8	2,2		PS	L	Enbart en klack
702/M3	3- 7	M3	24,3	8,2	5	3,4	16	8	1		PP	L	
702/M4	3- 7	M4	24,3	8,2	5	4,3	16	8	1		PP	L	
702/D	3- 7	M3	24,3	8,2	5	3,4	16	8	1	4,8	PP	L	
702/RPP	3- 7	M3	24,3	8,2	5	3,4	16	8	1		RPP	EL	
704	3- 9	M4	30	10	5,5	4,8	20	10	1		PP	L	
704/RPP	3- 9	M4	30	10	5,5	4,8	20	10	1		RPP	EL	
704/D2	3- 9	M4	29,7	10,2	5,5	4,8	20	10,2	1	4,8	PP	L	
704/D	3- 9	M4	29,8	10,2	5,5	4,6	20	10,2	1,5	4,8	PP	EL	
705	3- 9	M4	30	10,5	7,3	4,3	20	7,4	1		PP	L	Klass II
705/RPP	3- 9	M4	30	10,5	7,3	4,3	20	7,4	1		RPP	EL	
706	6-11	M4	36	12,3	7,3	4,5	24	11	2		PP	L	Klass II
706/D	6-11	M4	36	12,3	7,3	4,5	24	11	2	4,8	PP	L	
706/RPP	6-11	M4	36	12,3	7,3	4,5	24	11	2		RPP	EL	
708	4-11	M4	43,6	10,2	6,5	4,6	33	23,3	1,5		PP	L	
708/D	4-11	M4	43,6	10,2	6,5	4,6	33	23,3	1,5	4,8	PP	L	
708/RPP	4-11	M4	43,6	10,2	6,5	4,6	33	23,3	1,5		RPP	EL	
712	4-15	M5	54	14	10,2	5,5	40	26	2		PP		Klass II
712/D	4-15	M5	54	14	10,2	5,5	40	26	2	4,8	PP		
712/RPP	4-15	M5	54	14	10,2	5,5	40	26	2		RPP	EL	E
716	8-20	M6	78	18	13	7	60	40	3		PP		Klass II
716/D	8-20	M6	78	18	13	7	60	40	3	4,8	PP		
716/RPP	8-20	M6	78	18	13	7	60	40	3		RPP	EL	E

# Avlastningsbygel

Dimensioner i mm – Measurements in mm – Masse in mm – Measure en mm

		<b>AVLASTNINGSBYGEL</b> i Polypropen med dragavlastning. <b>Vita</b> Lev. komplett med PT skruv.					
		Mått enligt vidstående skiss och nedan tabell					
Art.nr.	L	Hål	B		H		
786/10/F	37,5	Ø 10x8	24		14		
786/10	38	Ø 10 rund	24		14	Lika som ovan med runt hål	
	785	30	Ø 10	25	13	Elgrå	

# Blindproppar

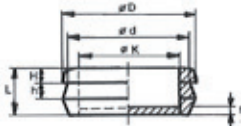
Dimensioner i mm – Measurements in mm – Masse in mm – Measure en mm

## BLINDPROPPAR, ANSLAG, FÖTTER, vita, svarta, elgrå

Lätt och smidigt montage även vid ditsättning där arbete endast kan ske från apparatens ena sida.  
Botten ihålstickbar för tät genomföring av kablar, tråd, rör o. dyl.

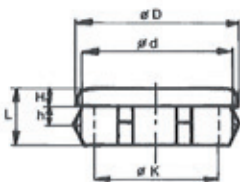
## HOLE PLUGS

L = lagervara  
PE = LD Polyeten  
V = PP = Polypropen



Art.nr.	Ø K	Ø d	Ø D	h	H	L	f	Mont. hål c:a Ø mm	Max. Mont. godstjockl.	Material	Lager-situation	Anteckningar
809/b	3,5	5,6	6,4	1,5	2	5,6		5,5	1	PE	L	
810/B	5,3	8,1	10,1	3	2,8	8,5	1	8,2	2,5	PE	L	
811/B	6,3	9,2	11	3	2,8	8,4	1	9,2	2,5	PE	L	
812/B	7,2	10,2	12	2,5	2,7	8,1	1	10,2	2	PE	L	
812/VB	7,3	10,2	12	2,5	2,7	8,1	1	10,3	2	PP	L	
813/B	7,2	10,2	12	5	2,7	11,3	1	10	4	PE	L	
814/B	7,8	11,1	12	3	3	9,1	1,2	11,2	2,5	PE	L	
816/B	10,1	13	15,6	3	3	8,5	1,2	13	2,5	PE	L	
816/VB	10,2	13	15,6	3	3	8,5	1,2	13	2,5	PP	L	
817/B	10,2	13	15,6	6,5	3	12,5	1,2	13	5,7	PE	L	
818/B	12,2	15	17,5	2,8	2,8	9	1,2	15	2,5	PE	L	
818/VB	12,3	15	17,5	2,8	2,8	9	1,2	15	2,5	PP	L	
819/B	12,3	15	17,5	7	2,8	13,2	1,2	14,9	6	PE	L	
850/B	16,3	18,6	20,2	2,8	3	8,3	1,5	18,5	2,5	PE	L	
850/VB	16,3	18,6	20,2	2,8	3	8,3	1,5	18,5	2,5	PP	L	
851/B	15,8	18,5	21	7	3	12,5	1,5	18,5	6	PE	L	
851/VB	15,8	18,5	21	7	3	12,5	1,5	18,5	6	PP	L	
856/B	19,8	22,5	25	2,5	3	8,8	1,5	22,5	2	PE	L	
856/VB	19,8	22,5	25	2,5	3	8,8	1,5	22,5	2	PP	L	
857/B	19,8	22,5	25	6,7	3	13,3	1,5	22,5	6	PE	L	

## BLINDPROPP, TÄTPROPP, ANSLAG, vita eller svarta

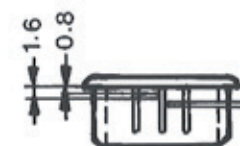
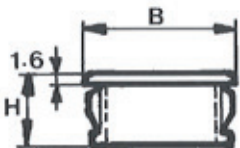


Art.nr.	Ø d	Ø D	h	H	L	Mont. hål c:a Ø mm	Max. Mont. godstjocklek	Material	Lager-situation	Anteckningar
336	6,2	10	2,5	1,7	7,5	6,1	2,5	PE	L	
338	8,3	9,5	2,5	2	8	8,2	2,5	PE	L	
340	10,2	13	3	2	8	10,3	2,5	PE	L	
342	12,4	15,5	3	2	8	12,4	2,5	PE	L	
345	15,3	17	3	2	9	15,4	2,5	PE	L	
350	19,3	22	3	2	8	19,4	2,5	PE	L	
355	25,1	28	3	2,5	9	25,5	2,5	PE	L	

Art.nr.	C	Ø d	Ø D	h	H	L	Mont. hål c:a Ø mm	Max. Mont. godstjocklek	Material	Lager-situation	Anteckningar
906	4,8	6	8	2	2	7	6 - 6,5	1,5	Mjuk polyeten	L	Vita, svarta eller elgrå
908	5	8	11,5	2	2	7	8 - 8,5	1,5		L	
910	7,6	10	13	2	2,2	8,4	9,8-10,2	1,5		L	
912	9,9	12,0	14,8	2	1,9	7	12,0-12,5	1,5		L	
919	15,7	18,6	21,7	2	2,2	8	18,5-19,5	1,5		L	



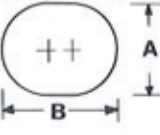

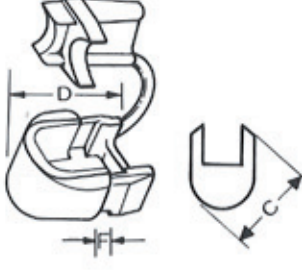
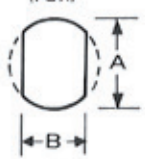
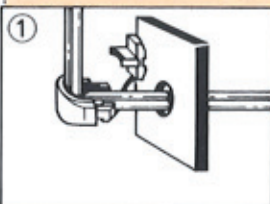
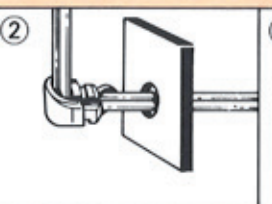

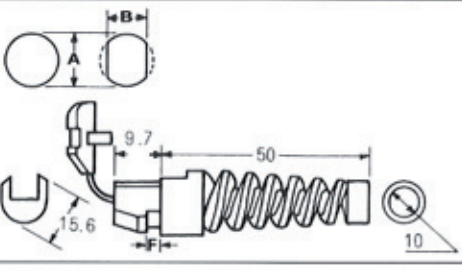
## BLINDPROPPAR, snäpplåsningstyp för enkelt montage. Svart nylon.



Art.nr.	Mont. hål ca Ø mm	B	H	Anteckningar
385	12,7	14,5	10,2	
386	16	18,6	10,2	
367	22,1	25,4	11,3	
368	25,5	28,5	11,3	
369	30	34,3	11,3	

# Två-delad Genomföringsbussning

Dimensioner i mm – Measurements in mm – Masse i g mm – Measure en mm

		<b>TVÅ-DELAD GENOMFÖRINGSBUSSNING med inbyggd dragavlastning.</b> <b>Svart nylon</b> Finns i utförande för såväl oval som rund kabel.							<b>Strain Relief Bushings</b>		
		Art.nr.	kabel storlek	Monteringshål		C	D	gods tjocklek	Anteckning		
<b>F-type (FLAT)</b> 		A	B	C	D	gods tjocklek	Anteckning				
		867	3x5,6					9,5	8,7	9,5	10,6
868	3x5,6	9,5	8,7	9,5	10,5	1,8~3,2					
869	3x5,6	11	9,9	11,1	10,3	0,4~0,8					
870	3x5,6	11	9,9	11,1	10,3	1 ~1,8					
871	3x5,6	11	9,9	11,3	10,3	1,9~2,6					
872	4,1x8,6	12,7	11,8	12,9	10,8	0,5~1,7					
873	4,1x8,6	12,7	11,8	12,5	12,6	1,8~2,6					
874	5x10,4	14,3	13,2	14,5	15,5	0,5~1,7					
875	5x10,4	14,3	13,2	13,8	15,3	1,8~3,5					
LF-TYPE		877	1,5x10	9,5	16	16,5	11,7	1 ~2,7			
<b>(LF TYPE)</b> 		<b>R-type (ROUND)</b> 		879	6,2Ø~7,4Ø	12,7	11,5	12,5	11,2	0,5~1,8	
				880	6,2Ø~7,4Ø	12,7	11,5	12,2	11,5	1,9~2,8	
881	7,4Ø~8,2Ø	15,9	14	15,5	14,8	1,9~3,5					
882	7,4Ø~8,2Ø	15,9	14	16	14,7	0,5~1,8					
883	8,2Ø~9,2	15,9	14	15,5	14,7	0,5~1,8					
884	8,2Ø~9,2Ø	15,9	14	15,5	14,6	1,9~3,5					
885	9,2Ø~10,5Ø	19	16,5	18,5	19,2	0,5~1,8					
886	11Ø	19,8	16,5	18,4	19	1,8~3,5					
887	9,2Ø~10,5Ø	19	16,5	18,4	19	1,8~3,5					
888	12Ø~15,2	22,2	21,3	21,7	20,8	0,8~2,5					
888	15,2Ø~16,3Ø	28	25,4	27	25,2	1,2~7					
888	17,5Ø	30,2	25,4	27	25,2	1,2~7					
For Power Supply		889	11Ø~15Ø	19	19	17,5	0,5~1,6				
		<b>KABELGENOMFÖRING – vinkel</b> med dragavslutning för rätvinklig genomföring.					<b>Right Angle strain Relief Bushings</b>				
<b>(F&amp;R)</b> 											
		Art.nr.	kabel storlek	Monteringshål		C	D	gods tjocklek	Anteckning		
894	3x5,6~3,8x7,1	12,7	11,8	12,2	17,7	1,8~2,6	Svarta				
896	8,2Ø~9,2Ø	15,9	14	15,2	24,5	1,9~3,5	Svarta				
		<b>TVÅ-DELAD GENOMFÖRINGSBUSSNING</b> med dragavlastning och böjskydd.					<b>Flex-Protecting Strain Relief Bushings</b>				
Art.nr.	kabel storlek	Monteringshål		gods tjocklek		Anteckning					
892	6,8Ø~8 Ø	15,9	14	0,8~3,2		Svarta					
	8 Ø~9,5Ø	17	14	0,8~3,2							
890	<b>MONTERINGSTÅNG för ovan.</b>										

# Bussningar

Dimensioner i mm – Measurements in mm – Masse in mm – Measure en mm

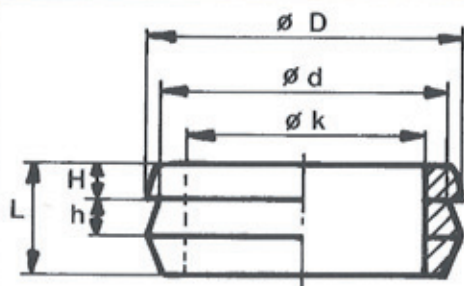
**Material:**

termoplast  
PE – LD polyeten  
V – PP polypropen

**GENOMFÖRINGSBUSSNING, vita, svarta, elgrå**  
**BUSHINGS GROMMETS**

Beteckning/V betyder extra värmebeständigt material max 110°C. Minska montagehålet om extra fast montering önskas. Värmebeständigt material hårdare att montera.  
DAMMTÄTA GENOMFÖRINGAR.

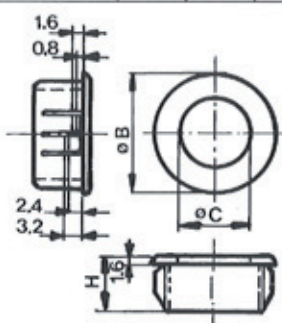
L = lagervara  
EL = ej lagervara



Art.nr.	Ø K	Ø d	Ø D	h	H	L	Mont. hål ca Ø mm	Max. Mont. gods-tjocklek	Material	Lager-situation	Anteckningar
809	3,5	5,6	6,4	1,5	2	5,6	5,5	1	PE	L	
810	5,3	8,1	10,1	3	2,8	8,5	8,2	2,5	PE	L	
811	6,3	9,2	11	3	2,8	8,4	9,2	2,5	PE	L	
812	7,2	10,2	12	2,5	2,7	8,1	9,8-10,2	2	PE	L	Finns även i mässing Färgad
812/EM	7,2	10,2	12	2,5	2,7	8,1	9,8-10,2	2			
812/V	7,3	10,2	12	2,5	2,7	8,1	9,8-10,3	2	PP	L	
813	7,2	10,2	12	5	2,7	11,3	10	4	PE	L	
813/V	7,3	10,2	12	5	2,7	11,3	10,3	4	PP	L	
814	7,8	11,1	12	3	3	9,1	11,2	2,5	PE	L	
814/V	7,9	11,1	12	3	3	9,1	11,2	2,5	PP	L	
815	8,6	11,0	12,8	3	3	9,1	11,2	2,5	PE	L	
816	10,1	13	15,6	3	3	8,5	13	2,5	PE	L	
816/V	10,2	13	15,6	3	3	8,5	13	2,5	PP	L	
817	10,2	13	15,7	6,5	3	12,5	13	5,7	PE	L	
818	12,2	15	17,5	2,8	2,8	9	15	2,5	PE	L	
818/V	12,3								PP	L	
819	12,3	15	17,5	7	2,8	13,2	14,9	6	PE	L	
850	16,3	18,6	20,2	2,8	3	8,3	18,5	2,5	PE	L	
850/V	16,3	18,6	20,2	2,8	3	8,3	18,5	2,5	PP	L	
851	15,8	18,5	21	7	3	12,5	18,5	6	PE	L	
851/V	15,8	18,5	21	7	3	12,5	18,5	6	PP	L	
856	19,5	22,5	25	2,5	3	8,3	22,5	2	PE	L	
856/V	19,8	22,5	25	2,5	3	8,3	22,5	2	PP	L	
857	19,8	22,5	25	6,7	3	13,3	22,5	6	PE	L	
857/V	19,7	22,5	25	6,7	3	13,3	22,5	6	PP	L	

**BUSSNINGAR som ovan, men med annat utförande å ØK**

816-□8	Ø8	13	15,6	3	3	8,5	13	2,5	PE	EL	Fyrkanthål (K) 8x8 mm
817-/B-7,1	7,1	13	15,6	6,5	3	12,5	13	5,7	PE	EL	
817-/B-9,3	9,3	13	15,6	6,5	3	12,5	13	5,7	PE	EL	
818-/B-7,5	7,5	15	17,5	2,8	2,8	9	15	2,5	PE	EL	
818-/VB-7,5	7,5	15	17,5	2,8	2,8	9	15	2,5	PP	EL	

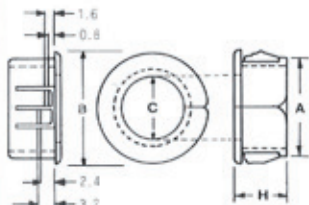


**GENOMFÖRINGSBUSSNING, snäplåsningstyp i svart nylon,**  
**BUSHINGS**  
för enkelt montage.

Art.nr.	Mont. hål ca Ø mm	B	C	H	Anteckningar
859	7,8	9,4	5,2	8	
860	9,5	12	6,4	10,3	
860G	11,1	13,6	8	10,3	
861	13	15,1	8,3	10,3	
862	16	18	12,3	10,3	
863	19,0	22,0	14,3	10,3	
864	22,2	25,0	17	11,5	
865	25,5	28,5	19	11,5	
866	30	33,3	24	11,5	

# Bussningar

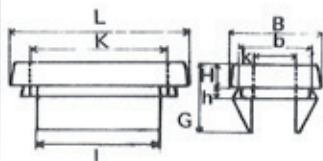
Dimensioner i mm – Measurements in mm – Masse in mm – Measure en mm



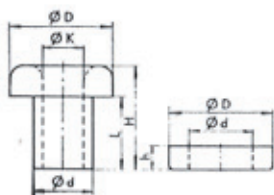
## GENOMFÖRINGSBUSSNING, slitsad öppen snäpplåsningstyp i svart nylon, för enkelt montage. BUSHINGS

Art.nr.	Mont. hål ca Ø mm	B	C	H	Anteckningar
841	12,7	14,2	8	10,3	
843	15,9	17,7	11,5	10,3	
845	19	20,2	13,3	10,3	
847	22,2	23,4	17	10,3	

## OVAL BUSSNING, i polyeten, med kabelhål 4,8 x 27 mm. Vit, svart.



Art.nr.	L	I	K	k	b	B	H	h	G	
853 a	33,6	24,5	27	4,8	9,2	10,8	3,2	2,2	12	Ej lagervara



## GENOMFÖRINGSBUSSNING BUSHINGS

Art.nr.	Ø K	Ø d	L	Ø D	H
963	4,1	7,4	6,0	11,8	1
965	6	7	8,5	12	0,8



Lager-  
bussning  
i delrin

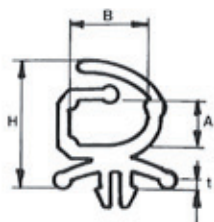


825	7	10	10	13	12,5
833-II	5,8	10	15	13	19,4



# Kabelhållare

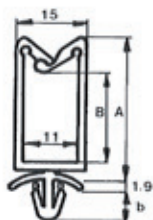
Dimensioner i mm – Measurements in mm – Masse in mm – Measure en mm



**KABELHÅLLARE**, för snäppmontage i naturfärgad polypropen.  
**WIRE SADDLE** Monteringshål Ø 4,8 mm. Plättjocklek 0,6 ~ 1,7 mm.

Art.nr.	A	B	H	Bredd
691	3	6	8	6
692	5	10	16	10

691/MV Monteringsverktyg

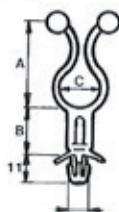


**KABELHÅLLARE**, för snäppmontage, i naturfärgad nylon, 94 V-2, öppningsbar enkelt sätt att hålla reda på mindre kabelhårvar i t ex apparatskåp. Monteringshål Ø 4,8 mm. Plättjocklek 0,4 ~ 2,1 mm.

Art.nr.	A	B		
680	18	9		
681	27	17		
682	35	26		

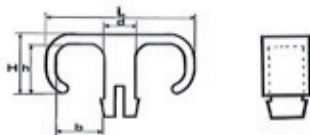


**KABELHÅLLARE, STANDOFF** Avståndshållare från underlaget, öppningsbar. för snäppmontage i naturfärgad nylon, 94-V2. Monteringshål Ø 4,8 mm. Plättjocklek 1,0 ~ 3,0 mm.

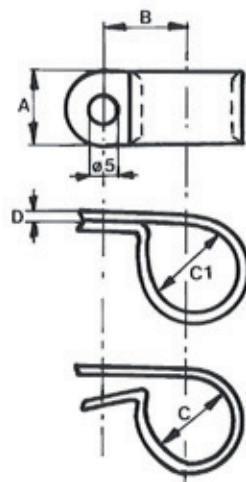


Art.nr.	A	B	C	
686	30	18	11	
687	30	4	11	

## LEDNINGSKLAMMER – KABELHÅLLARE PP



Art.nr.	Lämpl. för monteringshål	Mått enligt vidstående skiss och nedan tabell			
		L	b	H	h
697	Ø 4,8	20	6,2	8	6,5
698	Ø 4,8	30	11,2	8	6,5
699	Ø 4,8	40	16,2	8	6,5



**KABELKLAMMER**, i vit nylon, 6/6, 94 V-2, utförande med **CABLE CLAMPS** invändigt fasade kanter för skydd av elkabel.

Art.nr.	A	B	C	C1	D
640	9,5	9,5	3,5	3	1,3
641	9,5	10	5	4,6	1,3
642	9,5	11,5	6,5	6	1,6
643	9,5	12,5	8,2	7,5	1,7
644	9,5	13	10	9,2	1,5
645	12,7	15,5	13,5	12,7	1,5
646	12,7	18,5	16	15	1,5
647	13,3	18	21	19	1,5
648	13,3	21	27	22-25	1,5




**FLAT LEDNINGSKLAMMER – KABELHÅLLARE**  
**FLAT CLAMPS** i PVC med dubbelhäftande tejp på baksidan.

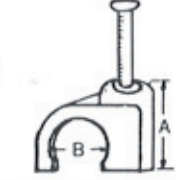
Art.nr.	A	B	H	
688	20	25,4	11	
689	23	25,4	11	

# Kabelhållare

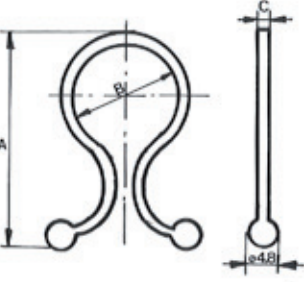
Dimensioner i mm – Measurements in mm – Masse in mm – Measure en mm

		<b>KABELKLÄMMA, i vit Polypropen PP, med tillhörande spik.</b> <b>CABLE CLIPS</b>				
Oval	Art.nr.	A	B	Spik	Max kabelstorlek	
	650	4,6	4	2 x15	2 x15	
	651	5,5	5,5	2 x15	5,5x3	
	652	7,5	7,5	2,5x18	7,5x4,5	
	653	8	8,5	2,5x18	8,5x5	
	660	7,6	5	2,5x20	Ø 5	
	661	9,7	6	2,5x20	Ø 6	
	662	12	8	2,5x25	Ø 8	
	663	15	10	2,5x30	Ø 10	
	664	16,9	12	2,5x30	Ø 12	
	665	20	15	2,5x37	Ø 15	

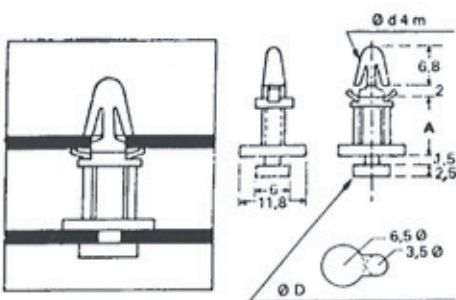
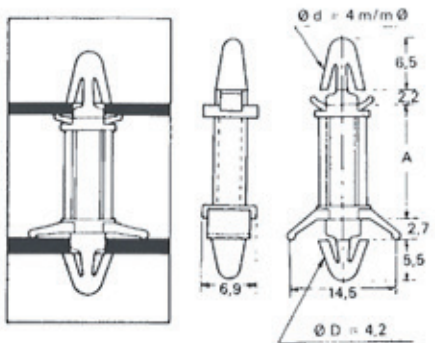
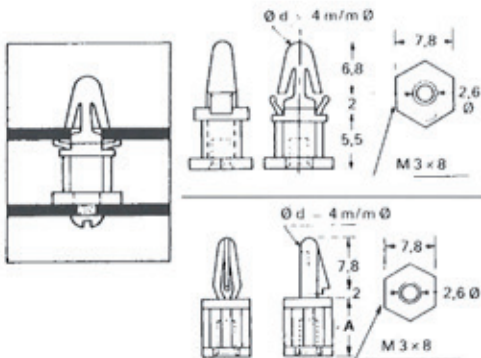
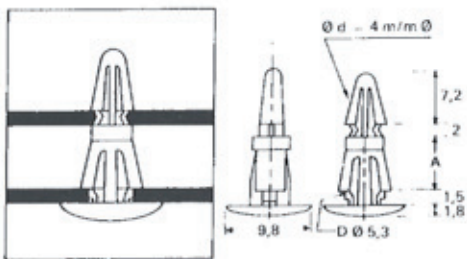
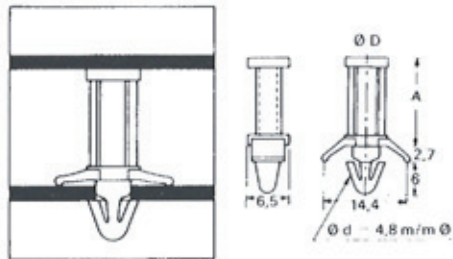
		<b>RÖR och KABELKLÄMMA, i vit Polypropen PP exklusive spik eller skruv.</b> <b>CLIPS TUBING or CABLES</b>				
Rund	Art.nr.	A	B	Spik		
	630	10	5,5	3 x19		
	631	12,3	7,5	3 x22		
	632	13,8	9	3 x25		
	633	17	12	3 x32		
	634	20	15	3 x35		
	635	23	17	3,2x37		
	636	27	20	3,2x44		
	637	32	26	3,2x47		
	638	40	32	3,6x56		

		<b>KABELHÅLLARE, öppningsbar, i svart nylon, 94-V2.</b> <b>STANDOFF</b>			
	Art.nr.	A	B	C	
	252	20,6	5,1	1,8	
	253	25,4	8	1,8	
	254	29,3	11,3	1,8	
	255	34	15	2	
	256	39	18,6	2	
	257	46	25,4	2	

# Distanshylsor

Dimensioner i mm – Measurements in mm – Masse in mm – Measure en mm



## DISTANSHYLSOR i naturfärgad nylon. 94 V-2, anslag. SUPPORTS

Art.nr.	Mont.hål Ø d	Mont.hål Ø D	A
411	4,8	7	4,8
412	4,8	7	6,4
414- 9,6	4,8	7	9,6
414-12,5	4,8	7	12,5
414-15,8	4,8	7	15,8
415	4,8	7	19
416	4,8	7	22
417	4,8	7	25,4
418	4,8	7	28,4

## DISTANSHYLSOR i nylon, naturfärgad. 94 V-2.

Art.nr.	Mont.hål Ø d	Mont.hål Ø D	A
422	4	5,3	6,4
424	4	5,3	9,6

## DISTANSHYLSOR i nylon, naturfärgad. 94 V-2, fästskruv. M3x8.

Art.nr.	Mont.hål Ø d	Mont.hål Ø D	A
432	4		5,5
434	4		10
436	4		13
438	4		19
439	4		28

## DISTANSHYLSOR i nylon, naturfärgad. 94 V-2, permanent.

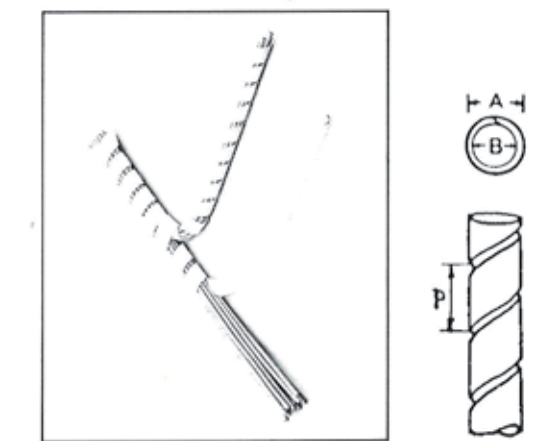
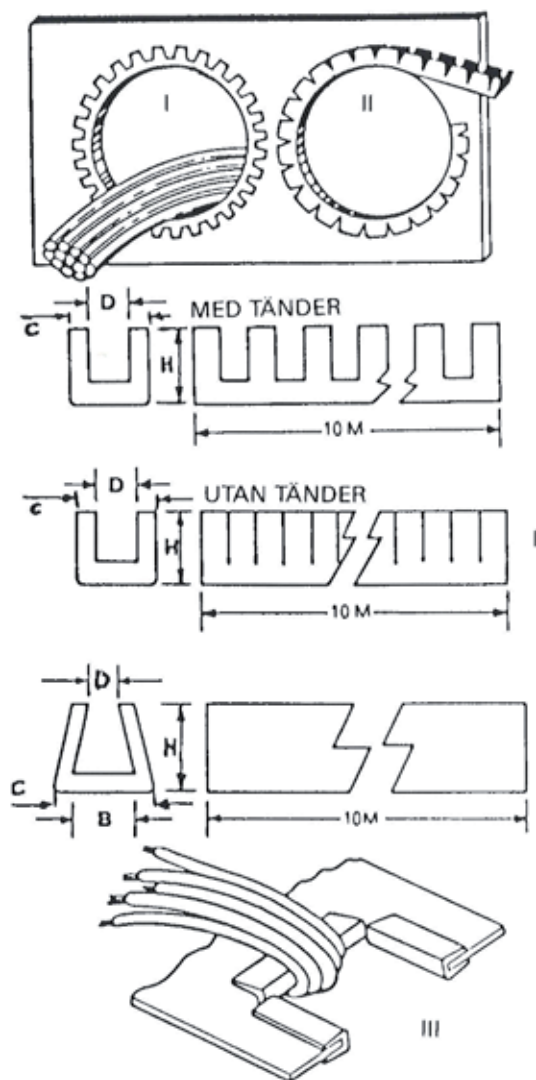
Art.nr.	Mont.hål Ø d	Mont.hål Ø D	A
441	4	4,8	4,8
442	4	4,8	6,4
443	4	4,8	9,6
444	4	4,8	12,5
445	4	4,8	16
446	4	4,8	19
447	4	4,8	22
448	4	4,8	25,4
449	4	4,8	28,4

## DISTANSHYLSOR med Nyckelhålsfattning.

Art.nr.	Mont.hål Ø d	Mont.hål Ø D	A
451	4	6,5-3,5	5,8

# Kantlist

Dimensioner i mm – Measurements in mm – Masse in mm – Measure en mm



## KANTLIST, SKYDD

## MOVABLE BUSHINGS

i naturfärgad vit Polyeten för stora eller olikformade hål och kanter.

Levereras i tio meterslängder. Min. leverans 10 m.

Tre utföranden: I. Tandad, II. Slitsad, III. Obruten.

Utförande	Art.nr.	C	B	D	H	Paneltjocklek T mm
I.	531	3,7	–	1	4	~ 1
	533	4,2	–	1,6	4,1	1 ~ 1,6
	535	4,5	–	2	5	1,6 ~ 2
	536	5,3	–	2,4	4,5	2 ~ 2,4
	537	5,3	–	3	5	2,4 ~ 3
	538	7,2	–	4	6	3 ~ 4
	539	8,5	–	5	6,5	4 ~ 5
II.	541		–	1		~ 1
	543		–	1,6		1 ~ 1,6
	545		–	2		1,6 ~ 2
	546		–	2,4		2 ~ 2,5
	547		–	3		2,4 ~ 3
	548		–	4		3 ~ 4
III.	551		1	0,6		0,5 ~ 1
	553		1,6	1		1 ~ 1,6
	555		2	1,4		1,5 ~ 2
	556		2,4	1,6		1,8 ~ 2,4
	557		3	2,2		2,4 ~ 3

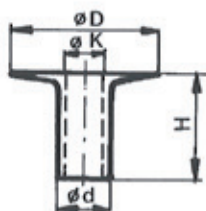
**SPIRALBAND**, för buntning av kabelhärvor där ett visst mekaniskt skydd samt rörlighet erfordras, bra där stora variationer i kabelstammens tjocklek ofta förekommer. Material: Polyeten.

Levereras vita, förpackade i 5 meters längder. Min. leverans 10 m.

Art.nr.	B	A	P	T
				För buntning mellan Ø
581	4	5,6	7	3 - 10
582	6	8	9,5	5 - 12
583	9	11	12	8 - 15
584	12	15	15	12 - 20
585	16	20	18,5	16 - 35
586	20	24	22	20 - 100

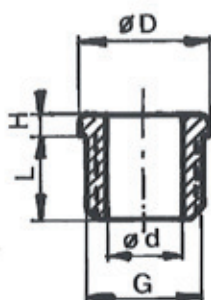
# ISOLERINGSATS FLÄNSNIPPEL STOPPSKRUV NIT

Dimensioner i mm – Measurements in mm – Masse in mm – Measure en mm



**ISOLERINGSATS och FÖRLAMPHÅLLARE** vid genomgångar, tunnväggig polypropen PP. Opalvita. Mått enligt vidstående skiss och nedan tabell.

Art.nr.	För lamphållare	Ø D	Ø d	Ø K	H	Anteckning
803	E 14 (mignon)	16,2	6,6	6	19,5	
802	E 27 (normal)	25	6,6	6	19,5	
801	E 40	25	10,8	9,6	19,5	

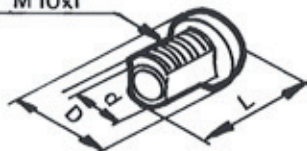


**FLÄNSNIPPEL M 10 X 1** (Armaturgänga)  
Material naturfärgad opalvit Delrin.

Mått enligt vidstående skiss och nedan tabell

Art.nr.	L	G	Ø d	Ø D	H	Anteckning
610	10					

M10x1



**FLÄNSNIPPEL M 10 X 1** (Armaturgänga) med fasad gänga.  
Material naturfärgad opalvit Delrin.

Mått enligt vidstående skiss och nedan tabell

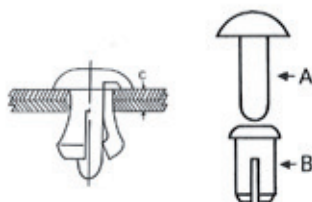
Art.nr.	L	G	Ø d	Ø D	H	Anteckning

**STOPPSKRUV - Delrin**



Art.nr.	Nedan dim. lagervara Andra dim. enl. offert
150/ 6	M5x 6,5
160/ 7,5	M6x 7,5
180/12	M8x12

**PLASTNIT, Svart nylon**

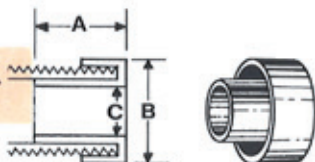


Art.nr.	Nedan dim. lagervara.	Andra dim. enligt offert
953	För Ø 3 - Ø 3,1 hål	C 2,5 ~ 4 mm

# SKRUVNIPPEL BRICKOR SLADDFÖRKORTARE ISOLERHÖLJE

Dimensioner i mm – Measurements in mm – Masse in mm – Measure en mm

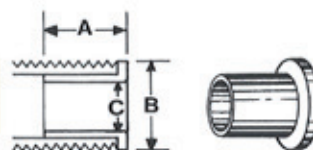
## FLÄSNIPPEL Nylon



Mått enligt vidstående skiss			
Art.nr.	Ø B	A	Ø C
972	11	8	6
973	13,7	10,8	8

För rör

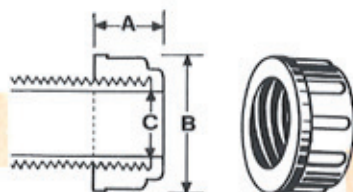
## FLÄSNIPPEL Nylon



Mått enligt vidstående skiss			
Art.nr.	Ø B	A	Ø C
974	9,1	7,8	5,7

För rör

## SKRUVNIPPEL Nylon

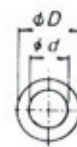


Mått enligt vidstående skiss			
Art.nr.	Ø B	A	Ø C
976	10	7	7
977	18,7	8,4	9,2

976 för 3/8" gänga  
977 för 1/2" gänga

## BRICKA – FLÄNS i vit termoplast

Art.nr	Ø d	Ø D	t tjocklek
109-20-2	9	20	2



Art.nr	Största längd och bredd	Kabelhål Ø mm
<b>SLADDUPPHÄNGNING</b>		
730/6,6	40x18	6,6
710/5,9	34,8x16,4	5,9
<b>SLADDFÖRKORTARE</b>		
592M/6,6	38,4x15	6,6
594	41x15	6,2
594/D	41x15	6,2



Art.nr	Isolerhölje
806	till micro switch, svart, med dragavlastning för 7 9 samt 11 mm Ø kabel.



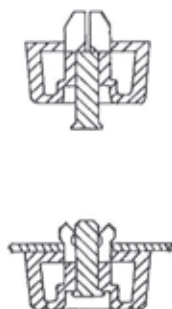
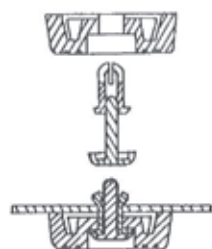
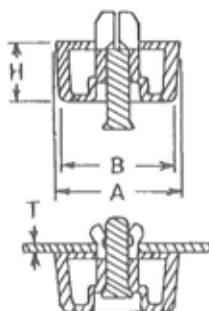
## RÖR – PENDELRÖR

Art.nr	Rör Ø 10 x 1,5
76	

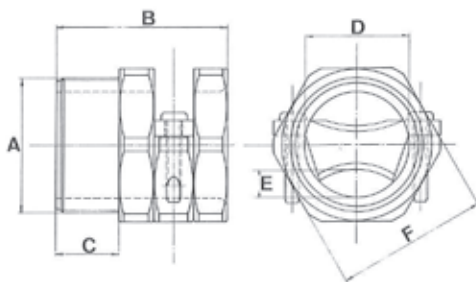
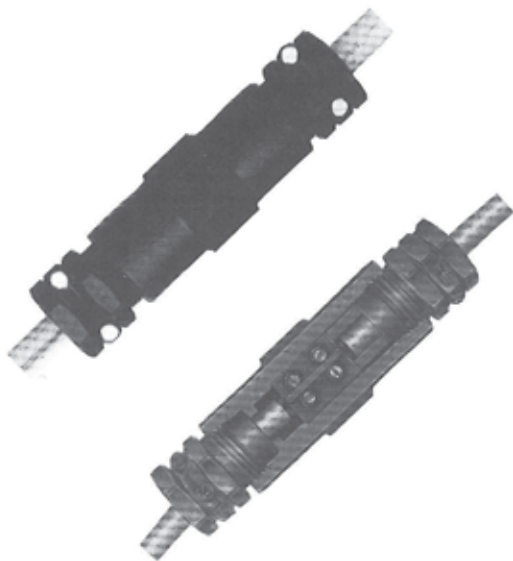


# Maskinfötter

Dimensioner i mm – Measurements in mm – Masse in mm – Measure en mm



	Art.nr.	Dimension			Mont. hål mm	Mont. gods-tjocklek T mm	Material
		A mm	B mm	H mm			
	1406 S	14	14	5,5	3,1	0,8–1,2	Mjuk
	1810 S	20	18	10	8,1	0,8–1,2	Mjuk
	1810 A	20	18	10	8,1	0,8–1,2	Hård
	1818 A	20	18	18	8,1	0,8–1,2	Hård
	2305 S	25	23	5	8,1	0,8–1,2	Mjuk



### SKARVDOSA Material: Nylon 6,6

Typ	Antal poler	Förskruvning	Min. kabeldiam.	Max. kabeldiam.	Max. spänning
SK-2-2500	2	PG-11	5,5 mm	12,5 mm	250 V AC/DC
SK-3-2500	3	PG-16	5,5 mm	15,0 mm	380 V AC/DC
SK-5-2500	5	PG-21	10,0 mm	19,0 mm	380 V AC/DC

### HYLSSKRUV med dragavlastning. Material: Nylon 6,6.

Typ	A	B	C	D	min. E	F
PG-9	15,2	23,0	8,5	11,0	3,2	19
PG-11	18,6	25,0	9,0	13,5	3,5	21
PG-13,5	20,4	27,5	10,0	14,5	3,7	23
PG-16	22,5	29,0	10,0	16,5	4,0	25
PG-21	28,3	37,0	13,5	22,0	5,5	32
PG-29	37,0	47,0	17,0	29,5	7,5	42

Kontramuttrar beställs separat.

### KONTRAMUTTER PVC.

KGM
- 9
-11
-13,5
-16
-21
-29

### KONTRAMUTTER Mässing.

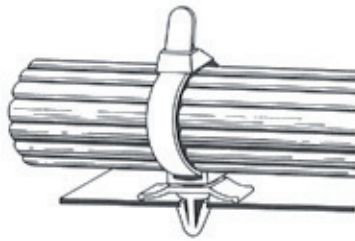
MGM
- 9
-11
-13,5
-16
-21
-29



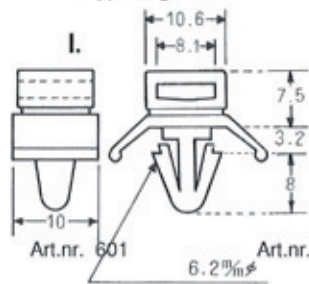
# MONTAGEPLATTA, I-III BUNTBAND, I-V

Dimensioner i mm – Measurements in mm – Masse in mm – Measure en mm

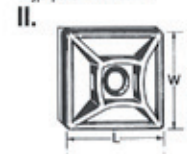
## MONTAGEPLATTA, i naturfärgad nylon, 94 V-2 passande för buntband I-V.



snäppmontage



med dubbelhäftande tejp på baksidan.



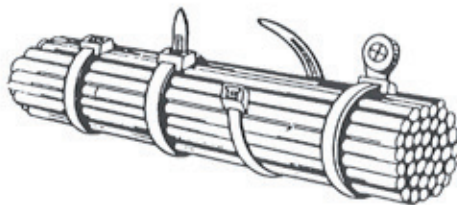
Med fästhål 604 Ø 3,4  
605 Ø 6,4



	W	L	H	T
Art.nr. 602	20,7	28	6,2	4,2
Art.nr. 603	28,7	28	7,5	5,4
Art.nr. 604	10	15,2	6,5	5,4
Art.nr. 605	16	22,5	10	8,4

## BUNTBAND, i naturfärgad nylon 6/6, 94 V-2 för enkel och snabb buntning fastsättning av t ex kabelhärvor. Ej fullständigt åldersbest.

## CABLE TIES

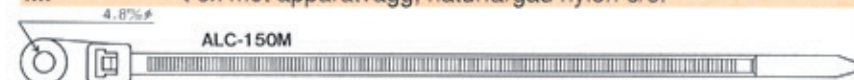


Art.nr.	Total längd A	Bredd B	Tjocklek i mm	Omslutning Ø mm	Max belast ca kg
611	85	2,3	1	2-18	6
612	106	2,5	1,1	2-25	9
613	154	3,5	1,3	2-38	15
614	180	4,8	1,4	3-47	25
615	200	4,8	1,5	3-55	25
616	380	8	1,8	8-105	60
617	390	5	1,6	3-115	25
618	550	13	2,5	20-160	90

## BUNTBAND, som ovan men med extra starkt dubbelt lås.

Art.nr.	Total längd A	Bredd B	Tjocklek i mm	Omslutning Ø mm	Max belast ca kg
620	350	9	1,8	20-85	65

## BUNTBAND, med montage ögla för montage t ex mot apparatvägg, naturfärgad nylon 6/6.

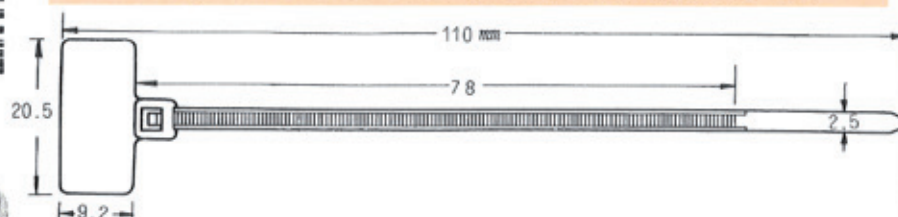


Art.nr.	Total längd A	Bredd B	Tjocklek i mm	Omslutning Ø mm	Max belast ca kg
627	150	3,5	1,3	2-35	15
628	203	5	1,5	2-50	25
629	305	8	1,8	2-85	60

## BUNTBAND, Art.nr. 677 med snäpp montage, nylon omslutning Ø mm 2 ~ 34



## BUNTBAND, Art.nr. 678 med markeringsplatta, omslutning Ø mm 2 ~ 25

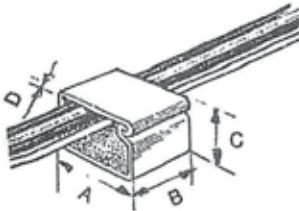
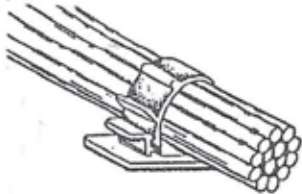
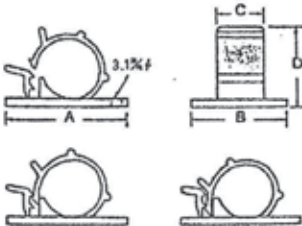


## SVEP, Art.nr. 679 omslutning Ø mm ~ 35



# Kabelhållare

Dimensioner i mm – Measurements in mm – Masse i mm – Measure en mm

	<b>KABELHÅLLARE, WIRE SADDLE</b>		Polypropen. med dubbelhäftande tejp på baksidan.			
	Art.nr.	A	B	C	D	
654	29	17	18	2		Upphängare Självhäftande går även att fästa med skruv Går att öppna och stänga
655	38	25	23	2		
656	58	25	34	2.5		
	<b>KABELHÅLLARE, WIRE SADDLE</b>		nylon, 6/6, 94 V-2, med dubbelhäftande tejp på baksidan.			
	Art.nr.	A	B	C	D	Ø
693	25	19.8	8	12	8-8.9	
694	28.3	22.2	11.3	18.5	10.5-11.6	
695	28.3	22.1	12.2	23	12.1-13.5	
696	29.5	25	13.7	26	14-15.6	
	<b>KABELHÅLLARE, WIRE SADDLE</b>		Polypropen. Monteringshål Ø 4,8 mm. Plåttjocklek 0,6 ~ 1,7 mm.			
Art.nr.	A	B	Bredd			
672	10	7	6.1			
674	17	14	6.1			
