

Doppelrohrschellen / Elastomerschellen

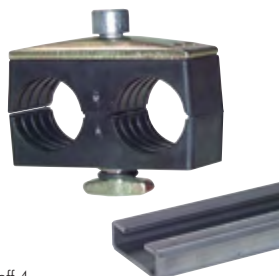
HYDAC

Doppelrohrschellen

DIN 3015 T3



Kunststoff 2
Doppelrohrschelle mit Anschweiß- und Deckplatte



Kunststoff 4
Doppelrohrschelle mit Deckplatte und Tragschienenmüttern Typ KMA zum Aufbau auf C-Tragschiene TS 28 ... (Seite 368)

Typ	Typ	Rohr-Ø
Kunststoff 2	Kunststoff 4	außen
Baugröße 1		
GR 16 DO	GR 16 DOTM	6
GR 18 DO	GR 18 DOTM	8
GR 110 DO	GR 110 DOTM	10 (1/8")
GR 112 DO	GR 112 DOTM	12
Baugröße 2		
GR 2137 DO	GR 2137 DOTM	13,7 (1/4")
GR 214 DO	GR 214 DOTM	14
GR 215 DO	GR 215 DOTM	15
GR 216 DO	GR 216 DOTM	16
GR 2171 DO	GR 2171 DOTM	17,1 (3/8")
GR 218 DO	GR 218 DOTM	18
Baugröße 3		
GR 320 DO	GR 320 DOTM	20
GR 3213 DO	GR 3213 DOTM	21,3 (1/2")
GR 322 DO	GR 322 DOTM	22
GR 325 DO	GR 325 DOTM	25

Typ	Typ	Rohr-Ø
Kunststoff 2	Kunststoff 4	außen
Baugröße 4		
GR 4269 DO	GR 4269 DOTM	26,9 (3/4")
GR 428 DO	GR 428 DOTM	28
GR 430 DO	GR 430 DOTM	30
Baugröße 5		
GR 5337 DO	GR 5337 DOTM	33,7 (1")
GR 535 DO	GR 535 DOTM	35
GR 538 DO	GR 538 DOTM	38
GR 540 DO	GR 540 DOTM	40
GR 542 DO	GR 542 DOTM	42 (1 1/4")

HYDAC

Rohrschellen mit Elastomereinsatz

DIN 3015 T1/T2

Werkstoffe: Schalenhälften: PP Elastomereinsatz: Chloropren-Kautschuk (thermoelastischer Elastomer)

Anwendung: Durch den Elastomereinsatz werden Druckstöße der Rohrleitung abgefangen. Wir empfehlen eine elastische Schlauchleitung in dem problembehafteten Rohrleitungsnetz einzusetzen.

Rohrschellen mit Elastomereinsatz - leichte Baureihe

DIN 3015 T1



Typ	Typ	Rohr-Ø
ohne Deckplatte	mit Deckplatte	außen
Baugröße 4		
GR 46 L EL	GR 46 LDP EL	6
GR 48 L EL	GR 48 LDP EL	8
GR 410 L EL	GR 410 LDP EL	10 (1/8")
GR 412 L EL	GR 412 LDP EL	12
GR 4127 L EL	GR 4127 LDP EL	12,7
GR 414 L EL	GR 414 LDP EL	14 (1/4")
GR 415 L EL	GR 415 LDP EL	15
GR 416 L EL	GR 416 LDP EL	16
GR 4172 L EL	GR 4172 LDP EL	17,2 (3/8")
GR 418 L EL	GR 418 LDP EL	18
GR 419 L EL	GR 419 LDP EL	19

Typ	Typ	Rohr-Ø
ohne Deckplatte	mit Deckplatte	außen
Baugröße 6		
GR 620 L EL	GR 620 LDP EL	20
GR 622 L EL	GR 622 LDP EL	22
GR 623 L EL	GR 623 LDP EL	23
GR 625 L EL	GR 625 LDP EL	25
GR 6269 L EL	GR 6269 LDP EL	26,9 (3/4")
GR 628 L EL	GR 628 LDP EL	28
GR 630 L EL	GR 630 LDP EL	30
GR 632 L EL	GR 632 LDP EL	32

Rohrschellen mit Elastomereinsatz - schwere Baureihe

DIN 3015 T2



Typ	Typ	Rohr-Ø
ohne Deckplatte	mit Deckplatte	außen
Baugröße 2		
GR 26 S EL	GR 26 SDP EL	6
GR 28 S EL	GR 28 SDP EL	8
GR 210 S EL	GR 210 SDP EL	10 (1/8")
GR 212 S EL	GR 212 SDP EL	12
GR 214 S EL	GR 214 SDP EL	14 (1/4")
GR 215 S EL	GR 215 SDP EL	15
GR 216 S EL	GR 216 SDP EL	16
GR 2172 S EL	GR 2172 SDP EL	17,2 (3/8")
GR 218 S EL	GR 218 SDP EL	18
Baugröße 3		
GR 320 S EL	GR 320 SDP EL	20
GR 3213 S EL	GR 3213 SDP EL	21,3 (1/2")
GR 322 S EL	GR 322 SDP EL	22
GR 325 S EL	GR 325 SDP EL	25
GR 3269 S EL	GR 3269 SDP EL	26,9 (3/4")
GR 328 S EL	GR 328 SDP EL	28
GR 330 S EL	GR 330 SDP EL	30
GR 332 S EL	GR 332 SDP EL	32
Baugröße 4		
GR 4337 S EL	GR 4337 SDP EL	33,7 (1")
GR 435 S EL	GR 435 SDP EL	35
GR 438 S EL	GR 438 SDP EL	38

Typ	Typ	Rohr-Ø
ohne Deckplatte	mit Deckplatte	außen
Baugröße 4		
GR 440 S EL	GR 440 SDP EL	40
GR 442 S EL	GR 442 SDP EL	42 (1 1/4")
GR 4455 S EL	GR 4455 SDP EL	45,5
GR 448 S EL	GR 448 SDP EL	48 (1 1/2")
GR 451 S EL	GR 451 SDP EL	51
GR 4534 S EL	GR 4534 SDP EL	53,4
GR 4564 S EL	GR 4564 SDP EL	56,4
Baugröße 5		
---	GR 560 SDP EL	60
---	GR 565 SDP EL	65
---	GR 570 SDP EL	70
---	GR 573 SDP EL	73
---	GR 576 SDP EL	76
Baugröße 6		
GR 683 S EL	GR 683 SDP EL	83
GR 689 S EL	GR 689 SDP EL	89
GR 694 S EL	GR 694 SDP EL	94
GR 6101 S EL	GR 6101 SDP EL	101
Baugröße 7		
GR 7108 S EL	GR 7108 SDP EL	108
GR 7114 S EL	GR 7114 SDP EL	114
GR 7133 S EL	GR 7133 SDP EL	133
GR 7140 S EL	GR 7140 SDP EL	140

Alle Angaben verstehen sich als unverbindliche Richtwerte! Für nicht schriftlich bestätigte Datenauswahl übernehmen wir keine Haftung. Druckangaben beziehen sich, soweit nicht anders angegeben, auf Flüssigkeiten der Gruppe II bei +20°C.