

Einsatzbereich:

Rohrleitungsarmatur für Wasser sowie Wasser-Glycolgemisch.

Technische Daten:

max. Betriebsdruck p_B : 30 bar ruhender Druck bei 30 °C (PN 30),
6 bar bei 120°C, für Luft und andere un-
gefährliche Gase *) 10 bar.

Betriebstemperatur t_B : -10 °C bis 120 °C

Druck-Temperaturzuordnung siehe Diagramm

Funktion:

Die Auf-/Zustellung des Kugelhahnes wird mit einer 90°-Drehbewegung erreicht. Die Schaltstellung wird durch den Griff angezeigt.

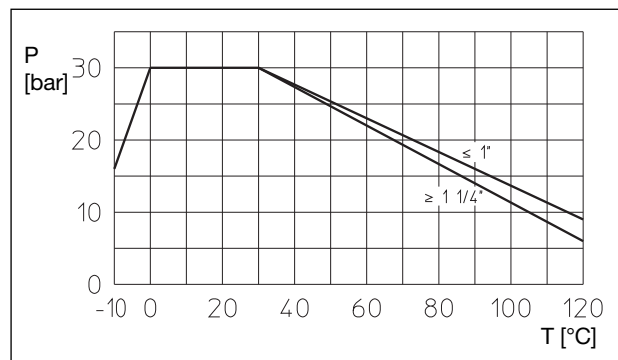
Beschreibung:

Gehäuse aus Messing EZB roh (EZB = entzinkungsbeständig), voller Durchgang, Kugel verchromt, wartungsfreie Spindelabdichtung mit zwei O-Ringen aus FKM, beiderseits Innengewinde G nach ISO 228 (Gewinde entspricht auch Rp nach EN 10226-1), Bedienteil wahlweise:
Hebelgriff aus verzinktem Stahl mit rotem Kunststoffüberzug, Flügelgriff aus Metall, rot lackiert
Kunststoff-Knebelgriff, anthrazit mit roter Abdeckkappe

Vorteile:

- ausblässichere Schaltwelle
- voller Durchgang nach DIN 3357-4
- PN 30 für Kaltwasser
- entzinkungsresistent
- einfaches Isolieren mit Isolierschalen bei Kunststoff-Hebelgriff
- geeignet für Wasser-Glykol-Mischungen (bis 50% Glykol)

Druck-Temperatur-Diagramm:



Achtung: Eisbildung verhindern, sie kann Leitung und Armaturen zerstören.

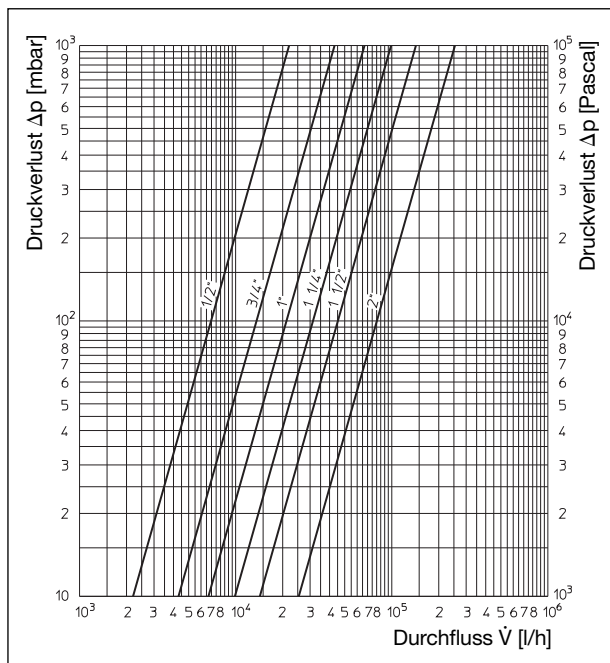
Hinweis:

Es wird empfohlen, Kugelhähne die dauernd in der gleichen Stellung sind, 1-2 mal pro Jahr zu betätigen.

*) nicht für gasförmige Fluide der Gruppe 1 nach Druckgeräterichtlinie 97/23/EG (z. B. giftige oder brennbare Gase) und nicht für Sauerstoff verwendbar.
Die Kugelhähne fallen unter Artikel 3 Absatz 3 der Druckgeräterichtlinie 97/23/EG und tragen daher kein CE-Zeichen.



Kugelhähne EZB



Durchflussdiagramm

Durchflusswerte (Wasser):

Durch unterschiedliche Einschraubtiefen der Gewinderöhre in den Kugelhahn, sowie eine nicht voll geöffnete Schaltkugel können die Durchflusswerte abweichen.

DN	15	20	25	32	40	50
k_{vs} [m³/h]	22	43	67	99	143	254

Zubehör:

Umrüstsatz Kunststoff-Knebelgriff

Zum nachträglichen Isolieren von Leitungen mit eingebauten Kugelhähnen mit Hebelgriff oder Flügelgriff aus Metall empfiehlt sich die Umrüstung auf Kunststoff-Knebelgriff.

Nennweiten	Abstand *)	Artikel-Nr.:
bis DN 15	35 mm	1076071
DN 20 + DN 25	36 mm	1076072
DN 32 – DN 50	64 mm	1076073

*) Abstand zwischen Gehäuseoberkante und Unterseite der Griffknebel = Platz für Isolierung.

Umrüstsatz Thermometer für Kunststoff-Knebelgriff

Bestehend aus anthrazitfarbenem Thermometer 0-100 °C und Sonderschraube.

Nennweiten	Artikel-Nr.:
bis DN 15	1077181
DN 20 + DN 25	1077182
DN 32 – DN 50	1077183

Spindelverlängerung

Zum Nachrüsten der Kugelhähne mit Hebelgriff oder Flügelgriff aus Metall.

Die drehbare Kunststoffschale kann mit Silikon an der Isolierung abgedichtet werden, z.B. zum diffusionsdichten Isolieren bei Kühlanlagen.

Nennweiten	Verlängerung	Artikel-Nr.:
bis DN 15	38 mm	1076081
DN 20 + DN 25	39 mm	1076082
DN 32 – DN 50	64 mm	1076083

Isolierschalen:

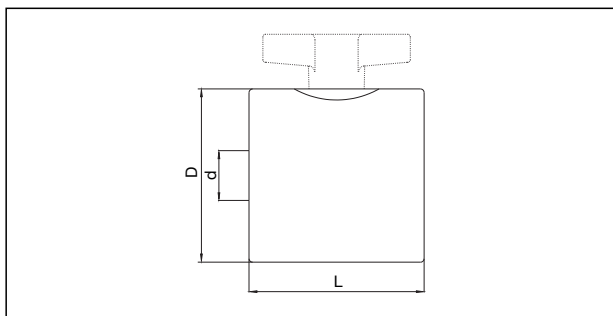
Für Kugelhähne mit verlängerten Kunststoffgriff oder mit einer nachgerüsteten Spindelverlängerung.

Die Isolierungen sind aus anthrazitfarbenem EPP gefertigt. Die beiden Halbschalen sind einfach in der Handhabung und wieder- verwendbar.

Baustoffklasse B2 nach DIN 4102.

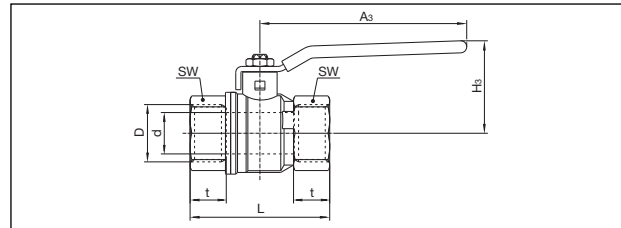
Wärmeleitfähigkeit 0,035 W/mK.

Entspricht den Anforderungen der Energieeinsparverordnung gemäß Anhang 5, Tabelle 1, Zeile 5.



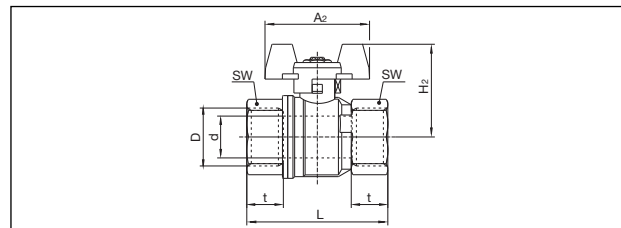
Maße Artikel-Nr.: 1078092-97 (DN 15 bis DN 50)

DN	d	D	L
15	1/2"	74	74
20	3/4"	81	78
25	1"	94	95
32	1 1/4"	114	107
40	1 1/2"	132	116
50	2"	166	135



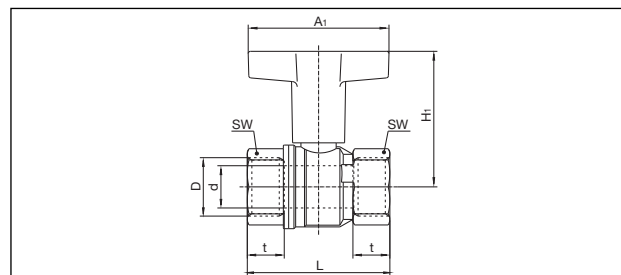
D	d	L	t	H3	A3	SW
1/2"	15	59	15,5	43	100	25
3/4"	19	64	17	50	120	31
1"	24	81	21	54	120	40
1 1/4"	30	93	23	73	158	49
1 1/2"	38	102	23	79	158	54
2"	48	121	26,5	86	158	69

Maße Artikel-Nr.: 10790.. (DN 15 bis DN 50), Hebelgriff



D	d	L	t	H2	A2	SW
1/2"	15	59	15,5	43	50	25
3/4"	19	64	17	49	60	31

Maße Artikel-Nr.: 10794.. (DN 15 bis DN 20), Flügelgriff aus Metall



D	d	L	t	H1	A1	SW
1/2"	15	59	15,5	68	60	25
3/4"	19	64	17	73	80	31
1"	24	81	21	77	80	40
1 1/4"	30	93	23	114	120	49
1 1/2"	38	102	23	120	120	54
2"	48	121	26,5	127	120	69

Maße Artikel-Nr.: 10791.. (DN 15 bis DN 50), Knebelgriff aus Kunststoff, verlängert

Zubehör:

Blockierkappe:

Die Blockierkappe kann anstelle des Griffes montiert werden. Sie blockiert den Kugelhahn in offener oder geschlossenen Positionen und verhindert unbeabsichtigtes Schalten.

Ausführungen:

DN 15	1079254
DN 20 bis DN 25	1079255
DN 32 bis DN 50	1079256

Artikel-Nr.:

1079254
1079255
1079256

Technische Änderungen vorbehalten.

Produktbereich 5
ti 212-DE/10/MW
Ausgabe 2017